



EDIFICIO **2** PORTAL **3** SEGUNDO **A**

### SUPERFICIE VIVIENDA

TOTAL ÚTIL INTERIOR	113,59 m <sup>2</sup>
TOTAL ÚTIL EXTERIOR	130,90 m <sup>2</sup>
TERRAZA	130,90 m <sup>2</sup>

TOTAL CONSTRUIDA + ZZ. CC. 155,93 m<sup>2</sup>

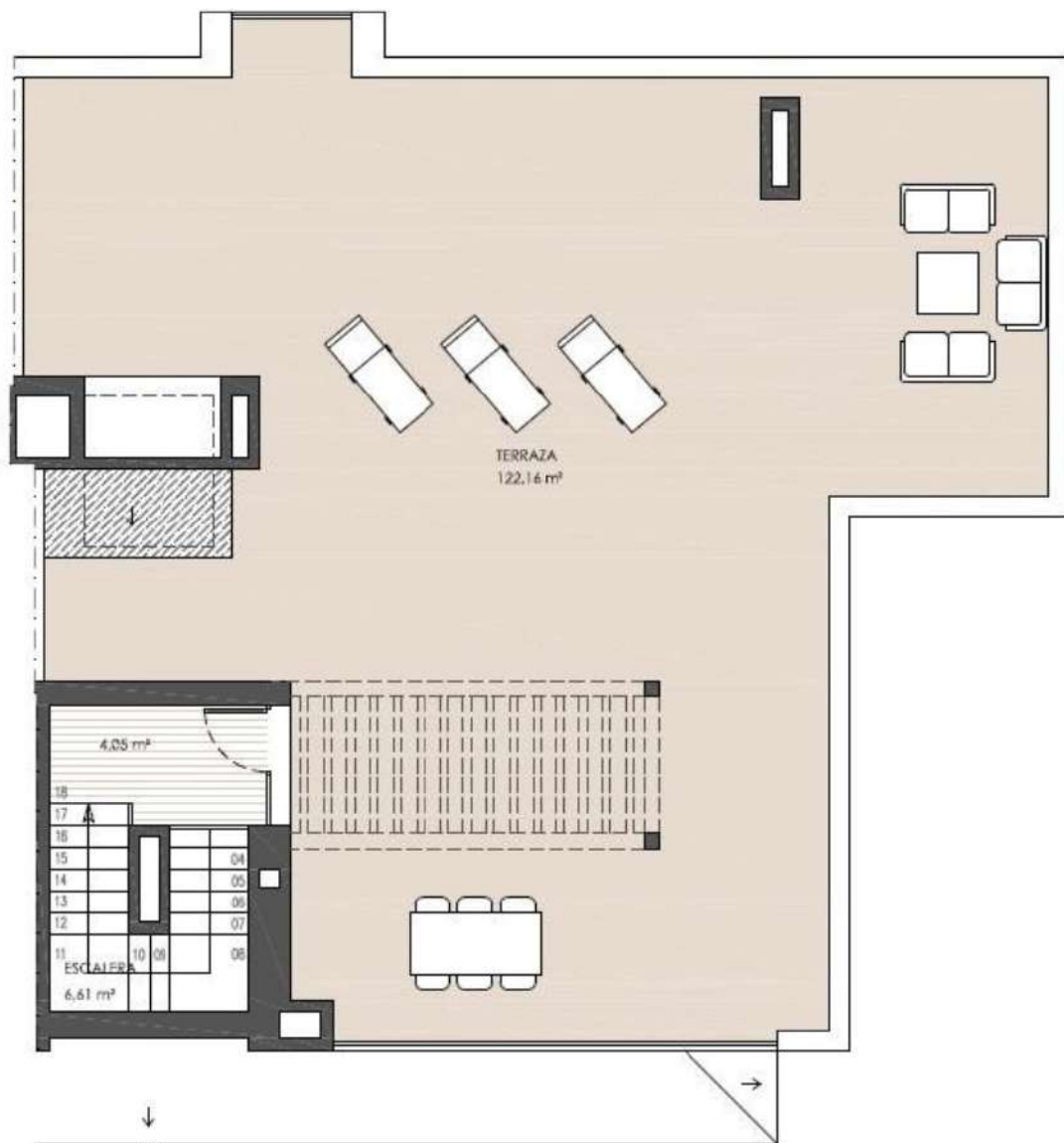
### UBICACIÓN



AVENIDA LOAYSA - CALLE LAVANDA - CALLE ZAHAREÑA  
**HUETOR VEGA ( GRANADA )**

### SITUACIÓN





EDIFICIO **2** PORTAL **3** SEGUNDO **A**

### SUPERFICIE VIVIENDA

TOTAL ÚTIL INTERIOR	113,59 m <sup>2</sup>
TOTAL ÚTIL EXTERIOR	130,90 m <sup>2</sup>
TERRAZA	130,90 m <sup>2</sup>

TOTAL CONSTRUIDA + ZZ. CC. 155,93 m<sup>2</sup>

### UBICACIÓN



AVENIDA LOAYSA - CALLE LAVANDA - CALLE ZAHAREÑA  
**HUETOR VEGA ( GRANADA )**

### SITUACIÓN

