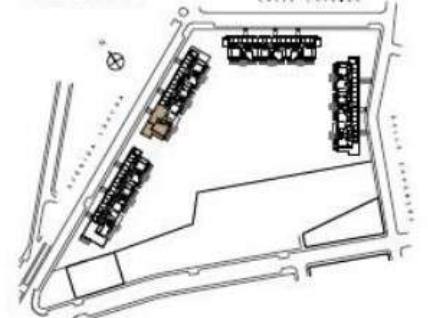


EDIFICIO **2** PORTAL **1** SEGUNDO **A**

**SUPERFICIE VIVIENDA**

TOTAL ÚTIL INTERIOR	112,21 m²
TOTAL ÚTIL EXTERIOR	171,28 m²
TERRAZA	171,28 m²
<b>TOTAL CONSTRUÍDA + ZZ. CC.</b>	<b>157,31 m²</b>

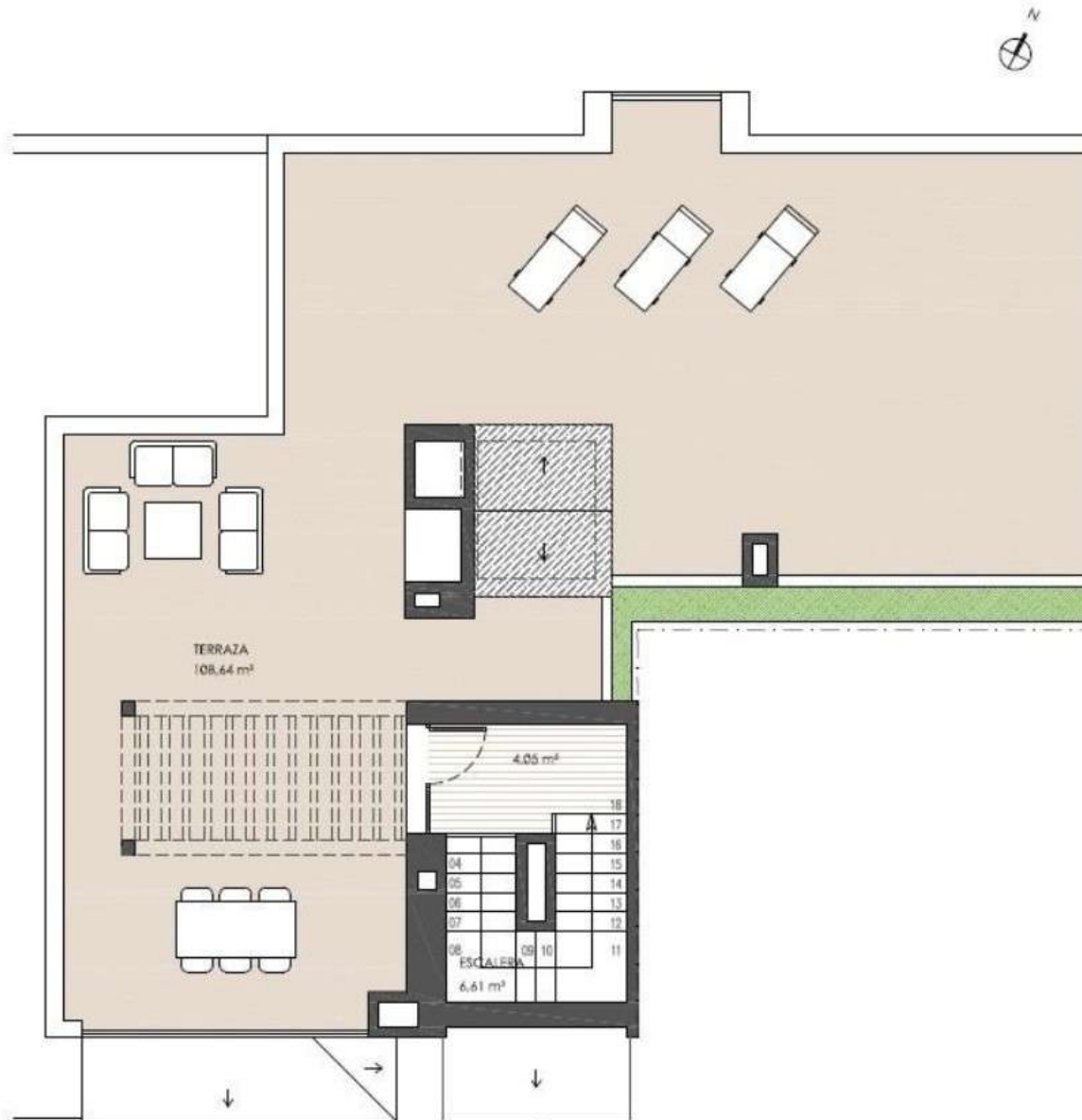
**UBICACIÓN**



AVENIDA LOAYSA - CALLE LAVANDA - CALLE ZAHAREÑA  
**HUETOR VEGA ( GRANADA )**

**SITUACIÓN**





EDIFICIO **2** PORTAL **1** SEGUNDO **A**

**SUPERFICIE VIVIENDA**

TOTAL ÚTIL INTERIOR	112,21 m <sup>2</sup>
TOTAL ÚTIL EXTERIOR	171,28 m <sup>2</sup>
TERRAZA	171,28 m <sup>2</sup>

TOTAL CONSTRUIDA + ZZ. CC. 157,31 m<sup>2</sup>

**UBICACIÓN**



AVENIDA LOAYSÁ - CALLE LAVANDA - CALLE ZAHAREÑA  
**HUETOR VEGA ( GRANADA )**

**SITUACIÓN**

