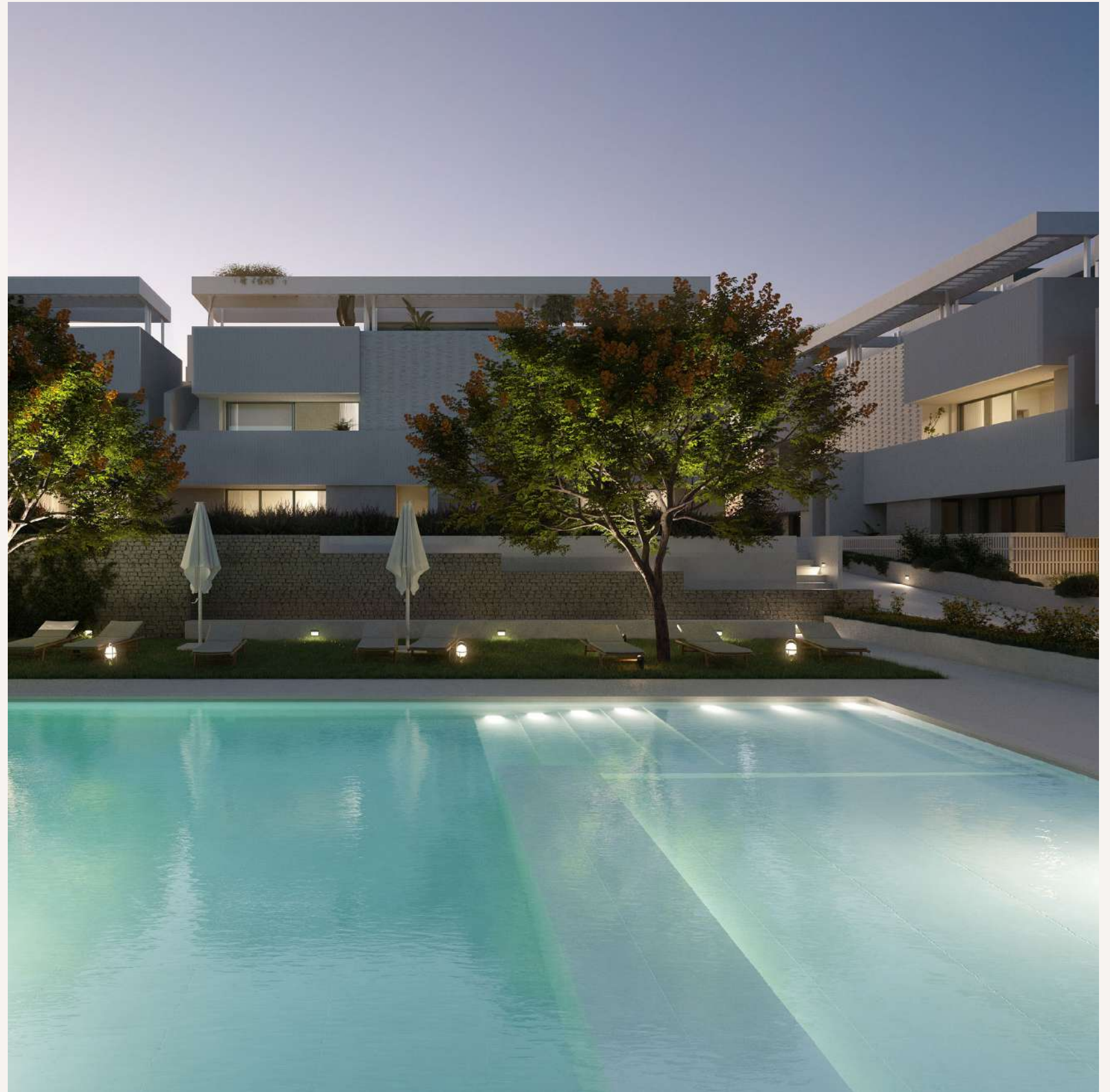


BAYRA BEACH

PORCELANOSA
PARTNERS



**Acabas de encontrar
el lugar donde vas a
querer vivir.**

Esta promoción ha confiado en la experiencia de Porcelanosa Grupo y sus 50 años de trayectoria en el sector residencial para que el 100% de los acabados de nuestras viviendas sean de calidad y puedas tener la máxima garantía.

1. PAVIMENTO GENERAL

2. DORMITORIO

3. BAÑO PRINCIPAL

4. BAÑO SECUNDARIO

5. INFOGRAFÍAS DEL PROYECTO

6. PLANOS



1. PAVIMENTO GENERAL



| pavimento

MATIKA BONE
100 cm x 100 cm
Gres Porcellanato



1. PAVIMENTO GENERAL

2. DORMITORIO

3. BAÑO PRINCIPAL

4. BAÑO SECUNDARIO

5. INFOGRAFÍAS DEL PROYECTO

6. PLANOS

2

2. DORMITORIO

| pavimento



MATIKA BONE
100 cm x 100 cm
Gres Porcellanato



1. PAVIMENTO GENERAL

2. DORMITORIO

3. BAÑO PRINCIPAL

4. BAÑO SECUNDARIO

5. INFOGRAFÍAS DEL PROYECTO

3

3. BAÑO PRINCIPAL ELEMENTOS - BASE

eco
KRION SHELL



Plato de ducha
Flow Rock

Krion Shell
100 cm x 80 cm



Grifería monomando ducha
Rondo

Cromo



Soporte teleducha
Minimal

Cromo



Encimera
Natural

80 cm x 50 cm



Sifón
Botella

Cromo



Monomando lavabo
Round

Cromo

eco
Apertura en frío



Flexible
Complemento

Doble grapado antitorsión



Teleducha
Minimal

Cromo



Rociador
Round

Cromo



Brazo rociador
Rondo

Cromo



Ducheta sanitaria
Round

Cromo



Mezclador ducheta sanitaria
Round

Cromo



Pulsador doble
Smart Line

Cromo



Inodoro
Acro Compact

Asiento inodoro bisagra amortiguada

eco
4,5/3L.
Doble descarga eco
Asiento desmontable

KRION SHELL®

Sanitarios creados a partir de mineral y materiales reciclados



¿Qué es Krion Shell®?

Krion Shell® es un Engineered Mineral Composite desarrollado por Krion Porcelanosa Grupo, compuesto de dos partes. Un cuerpo estructural formado principalmente por minerales (dolomitas) unidos con Eco Resina, y una capa externa sólida y homogénea compuesta también de mineral (ATH) y resina.

Utiliza un mínimo de un 5% de residuos del plástico en su composición total

1/4

Para unir los minerales se utiliza una Eco Resina formada a partir de desperdicios provenientes del plástico. Con el uso de PET reciclado se da una nueva vida a los desechos, apostando por una economía circular para la creación de Krion Shell®, minimizando el consumo de recursos en el planeta.

3/4

La mayor parte del cuerpo base de Krion Shell® está formado por minerales, abundantes en la tierra (dolomitas).

Origen mineral

El 75% de su composición es mineral.

Sostenible

No solo contiene un mínimo de hasta un 5% de material reciclado sino que se trata de un producto resistente, duradero y que alarga su ciclo de vida.

Resistencia al impacto

Krion Shell® es capaz de resistir de forma increíble a golpes habituales en un baño.

Resistencia al manchado

Su nula porosidad hace más resistente a las manchas, incluso aquellas que han permanecido un tiempo prolongado.

Seguro

Krion Shell® esta testado bajo estrictas pruebas que certifican que se trata de un producto seguro, libre de componentes peligrosos.

Fácil limpieza

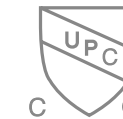
Su fácil limpieza permite ahorrar en tiempo y en emplear productos de limpieza.

Ajustable

Krion Shell® se ajusta al cliente, y no al revés.

Reparable

En caso improbable de daño en la superficie es posible ser reparado a través de un Kit especial.



3. BAÑO PRINCIPAL

ELEMENTOS - OPCIONALES



Grifería monomando ducha
Rondo

Negro



Soporte teleducha
Minimal

Negro



Flexible
Complemento

Doble grapado antitorsión



Mueble de baño
Natural

80 cm x 50 cm



Espejo
Moon

55 cm x 82 cm



Teleducha
Minimal

Negro



Rociador
Round

Negro



Brazo rociador
Rondo

Negro



Monomando lavabo
Round

Negro



Ducha sanitaria
Round

Negro



Pulsador doble
Smart Line

Negro

3. BAÑO PRINCIPAL

ACABADOS

pavimento



MATIKA BONE
59,6 cm x 59,6 cm
Gres Porcellanato

revestimiento



MATIKA BONE
33,3 cm x 100 cm
Revestimiento Monoporosa

decorado



PAONAZZO BIONDO POLISHED
120 cm x 270 cm
Revestimiento Monoporosa



BAÑO PRINCIPAL
Plato de ducha **Flow Rock**
Grifería monomando ducha **Rondo**
Soporte teleducha **Minimal**
Teleducha **Minimal**
Rociador **Round**
Brazo rociador **Rondo**
Encimera **Natural**
Sifón **Botella**
Monomando lavabo **Round**
Ducheta sanitaria **Round**
Mezclador ducheta sanitaria **Round**
Pulsador doble **Smart Line**
Inodoro **Acro Compact**
Revestimiento **Matika Bone**
+ **Paonazzo Biondo Polished**
Pavimento **Matika Bone**



BAÑO PRINCIPAL · ELEMENTOS OPCIONALES

Plato de ducha **Flow Rock**
Grifería monomando ducha **Rondo**
Soporte teleducha **Minimal**
Teleducha **Minimal**
Rociador **Round**
Brazo rociador **Rondo**
Encimera **Natural**
Mueble de baño **Natural**
Espejo **Moon**
Sifón **Botella**
Monomando lavabo **Round**
Ducheta sanitaria **Round**
Mezclador ducheta sanitaria **Round**
Pulsador doble **Smart Line**
Inodoro **Acro Compact**
Revestimiento **Matika Bone**
+ Paonazzo **Biondo Polished**
Pavimento **Matika Bone**

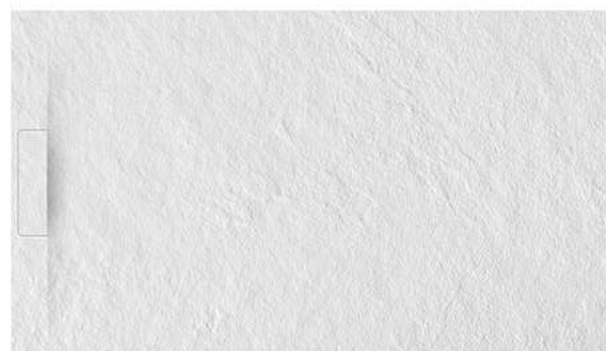
**BAYRA
BEACH**

1. PAVIMENTO GENERAL
2. DORMITORIO
3. BAÑO PRINCIPAL
- 4. BAÑO SECUNDARIO**
5. INFOGRAFÍAS DEL PROYECTO
6. PLANOS

4

4. BAÑO SECUNDARIO

ELEMENTOS - BASE



Plato de ducha
Unseen

Mineral Stone
140 cm x 80 cm



Columna de ducha termostática
Smart

Cromo



Encimera
Marne

81 cm x 50 cm



Sifón
Botella

Cromo



Monomando lavabo
Round

Cromo



Pulsador doble
Smart Line

Cromo



Inodoro
Acro Compact

Asiento inodoro bisagra amortiguada



4,5/3L
Doble descarga eco



Asiento desmontable

4. BAÑO SECUNDARIO

ELEMENTOS - OPCIONALES



Grifería monomando ducha
Rondo

Negro



Soporte teleducha
Minimal

Negro



Flexible
Complemento

Doble grapado antitorsión



Mueble de baño
Marne

80 cm x 50 cm



Espejo
Moon

55 cm x 82 cm



Monomando lavabo
Round

Negro



Pulsador doble
Smart Line

Negro



Teleducha
Minimal

Negro



Rociador
Round

Negro



Brazo rociador
Rondo

Negro

4. BAÑO SECUNDARIO

ACABADOS

| pavimento



MATIKA BONE
59,6 cm x 59,6 cm
Gres Porcellanato

| revestimiento



MATIKA BONE
33,3 cm x 100 cm
Revestimiento Monoporosa

| decorado



STRIPE MATIKA BONE
33,3 cm x 100 cm
Revestimiento Monoporosa



BAÑO SECUNDARIO
Plato de ducha **Unseen**
Columna de ducha termostática **Smart**
Encimera **Marne**
Sifón **Botella**
Monomando lavabo **Round**
Pulsador doble **Smart Line**
Inodoro **Acro Compact**
Inodoro **Acro Compact**
Revestimiento **Matika Bone**
+ **Stripe Matika Bone**
Pavimento **Matika Bone**



BAÑO SECUNDARIO · ELEMENTOS OPCIONALES

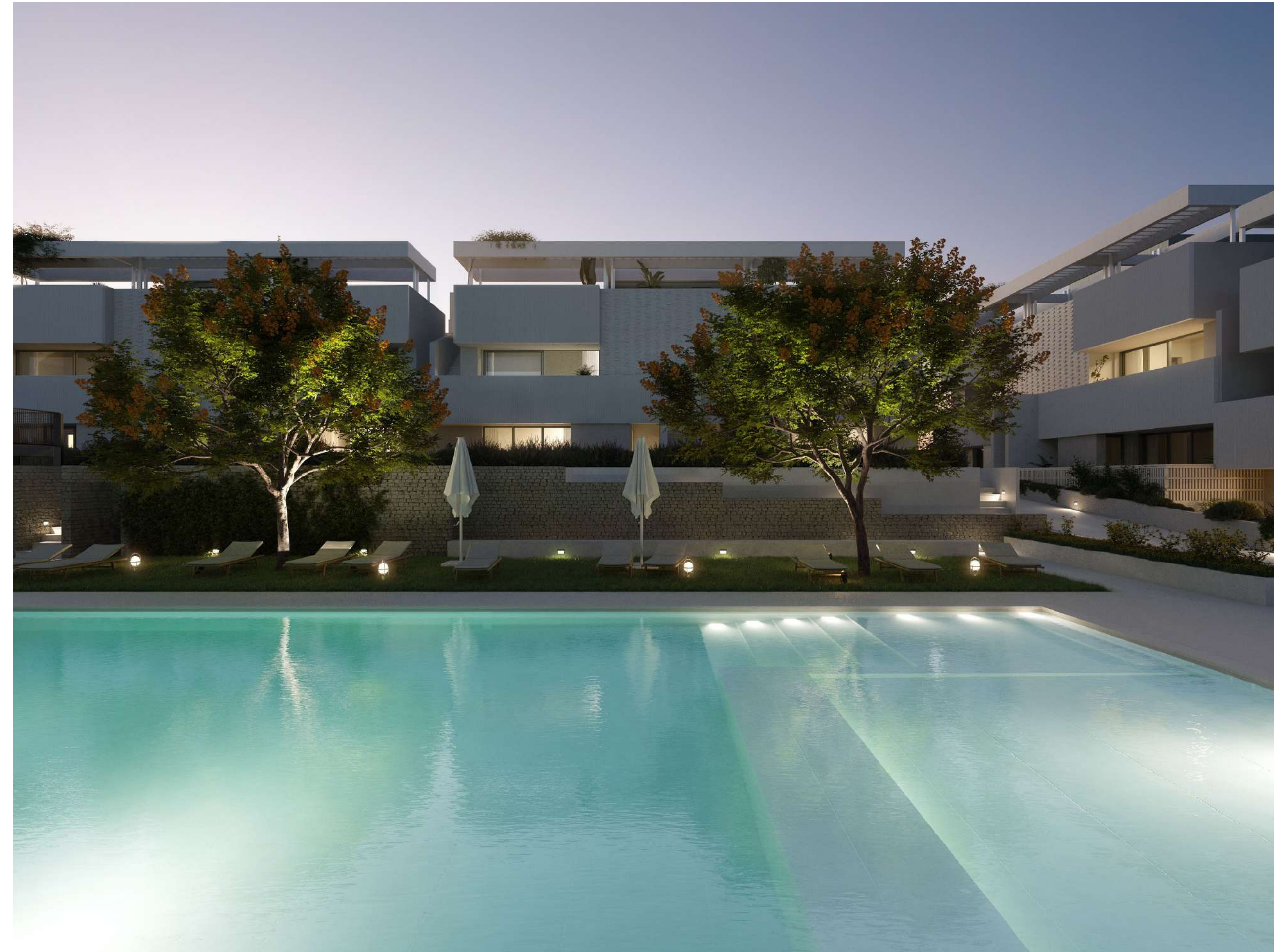
Plato de ducha **Unseen**
Grifería monomando ducha **Rondo**
Soporte teleducha **Minimal**
Teleducha **Minimal**
Rociador **Round**
Brazo rociador **Rondo**
Encimera **Marne**
Mueble de baño **Marne**
Espejo **Moon**
Sifón **Botella**
Monomando lavabo **Round**
Pulsador doble **Smart Line**
Inodoro **Acro Compact**
Inodoro **Acro Compact**
Revestimiento **Matika Bone**
+ **Stripe Matika Bone**
Pavimento **Matika Bone**

**BAYRA
BEACH**

1. PAVIMENTO GENERAL
2. DORMITORIO
3. BAÑO PRINCIPAL
4. BAÑO SECUNDARIO
- 5. INFOGRAFÍAS DEL PROYECTO**
6. PLANOS

5









BAYRA
BEACH

1. PAVIMENTO GENERAL
2. DORMITORIO
3. BAÑO PRINCIPAL
4. BAÑO SECUNDARIO
5. INFOGRAFÍAS DEL PROYECTO
- 6. PLANOS**

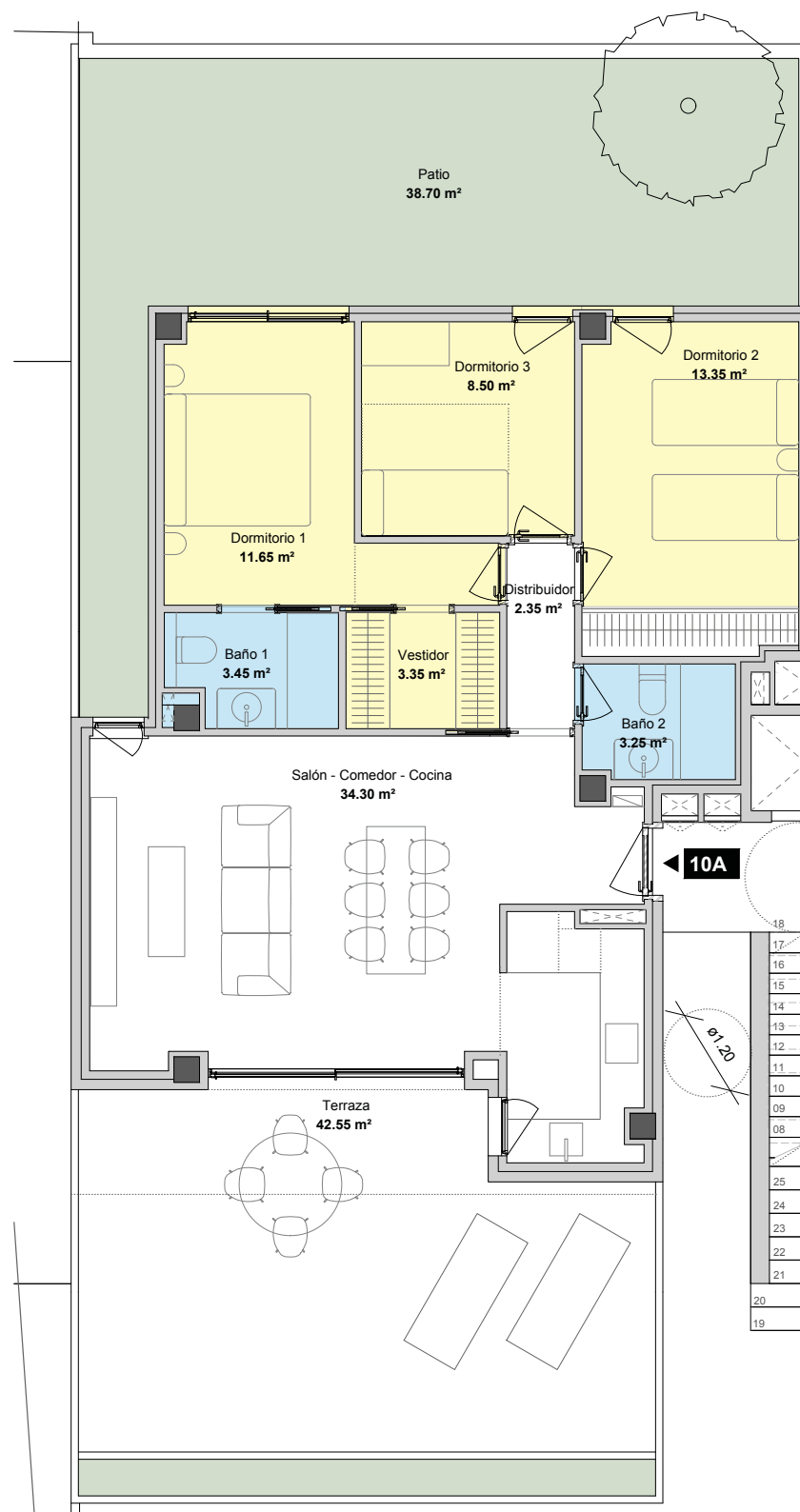


Promueve:

Blasiam
INVERSIONES

Comercializa:

am3
ARQUITECTOS



BAYRABEACH
DESIGNER

EDIFICIO 1

Vivienda 10 A

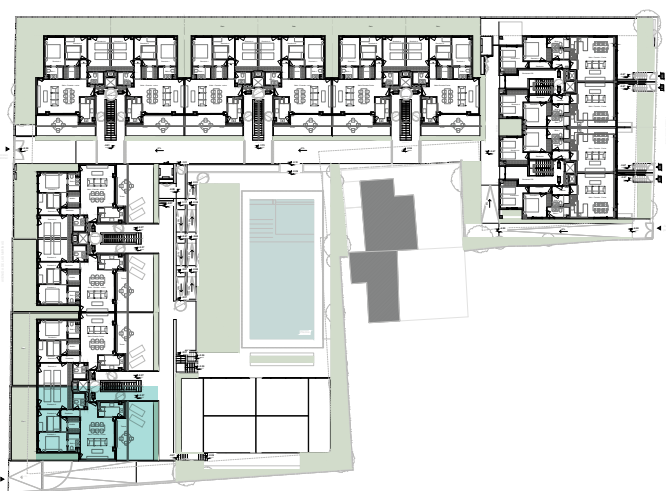
Vivienda de 3 dormitorios y 2 baños.

Superficie Útil

Útil Interior	80,15 m ²
Útil exterior	81,25 m ²
Total útil	161,40 m ²
Total consruida PPZC	113,11 m ²

Decreto 218/2005

Total por vivienda	88,17 m ²
Total consruida	113,11 m ²

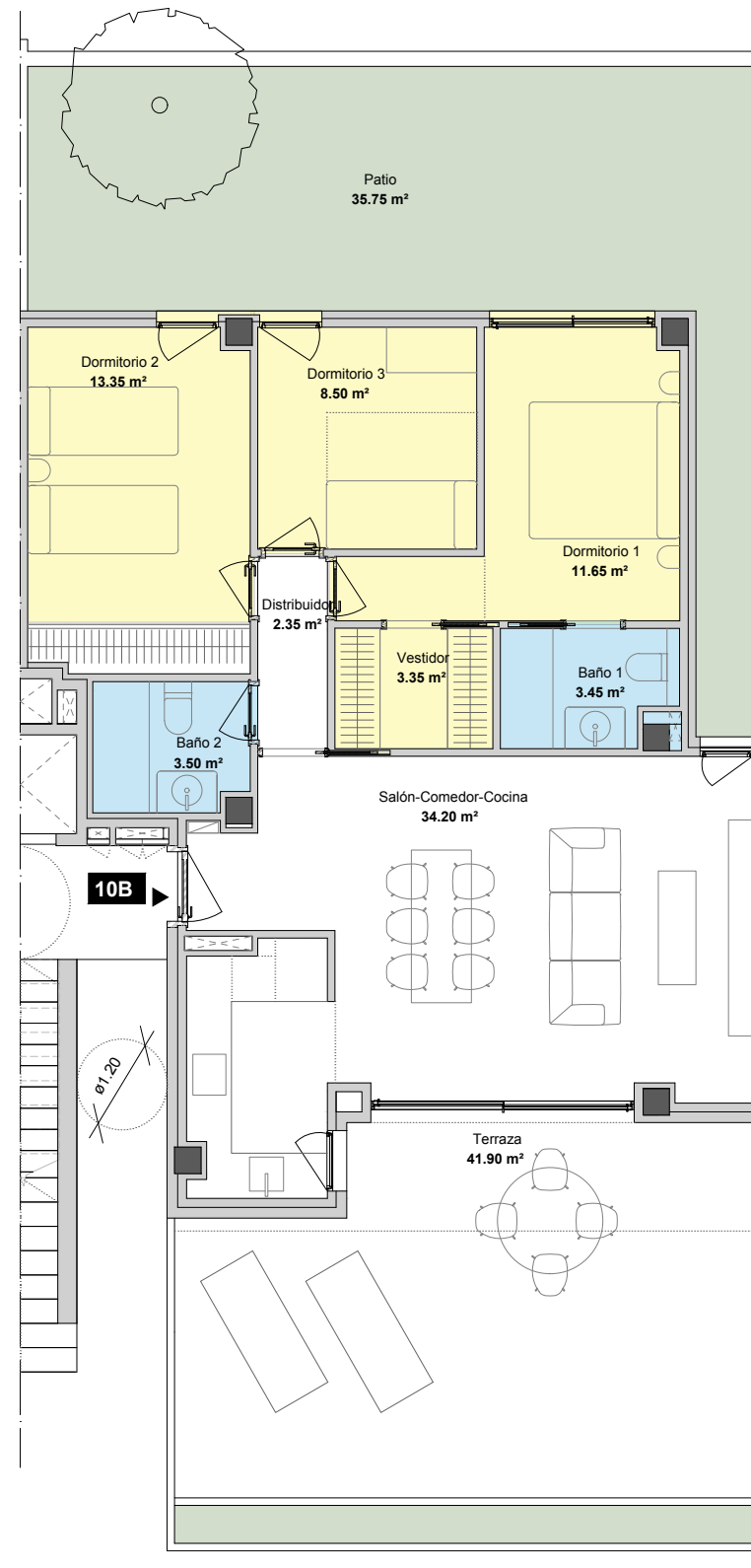


Promueve:

Blasiam
INVERSIONES

Comercializa:

am3
ARQUITECTOS



BAYRABEACH
DESIGNER

EDIFICIO 1

Vivienda 10 B

Vivienda de 3 dormitorios y 2 baños.

Superficie Útil

Útil Interior	80,15 m ²
Útil exterior	77,65 m ²
Total útil	157,80 m ²
Total consruida PPZC	112,13 m ²

Decreto 218/2005

Total por vivienda	88,17 m ²
Total consruida	112,13 m ²



Promueve:



Comercializa:



Promueve:



Comercializa:



EDIFICIO 1

Vivienda 11 A

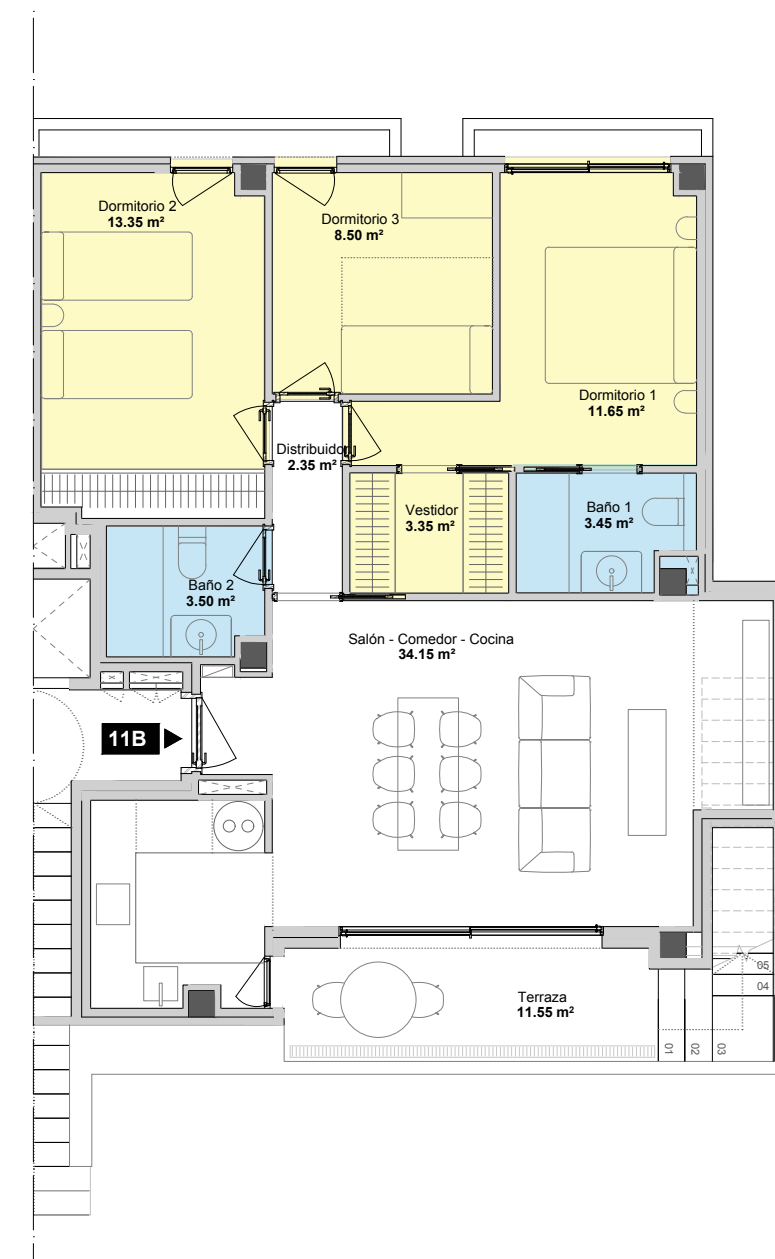
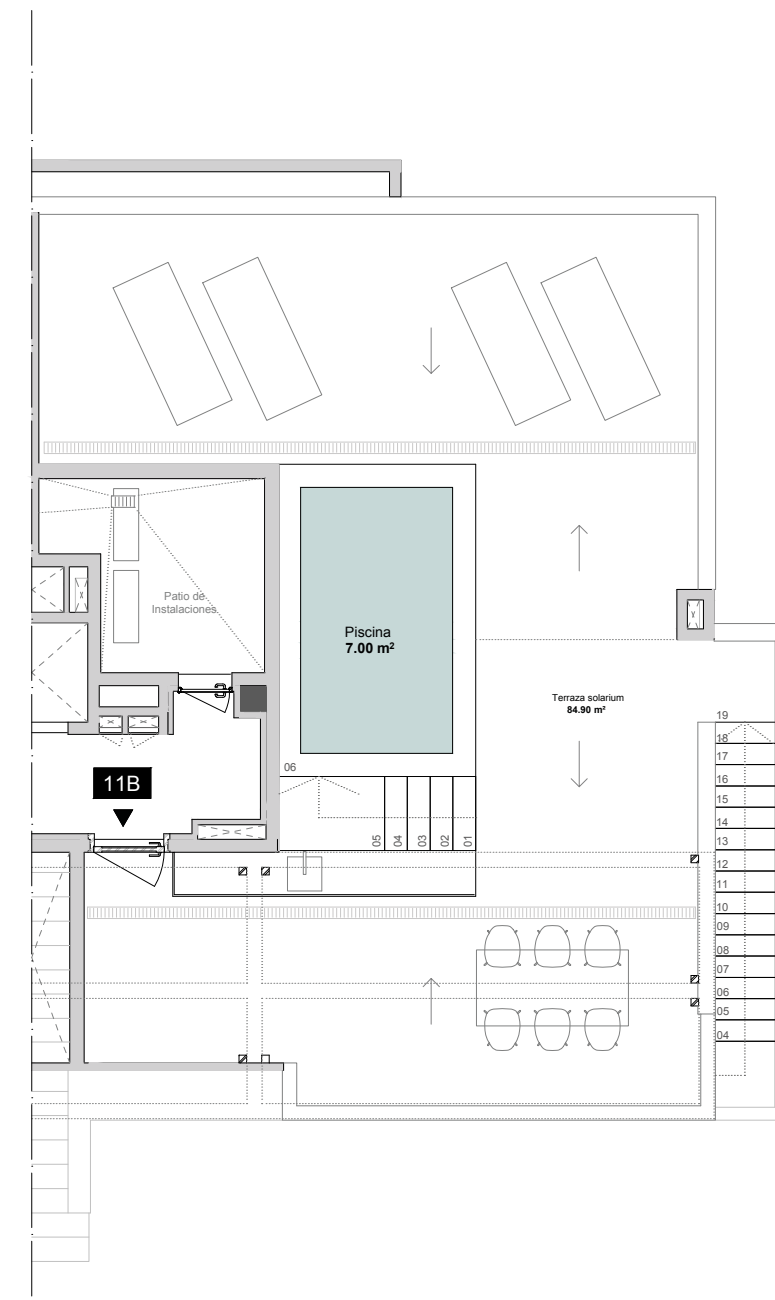
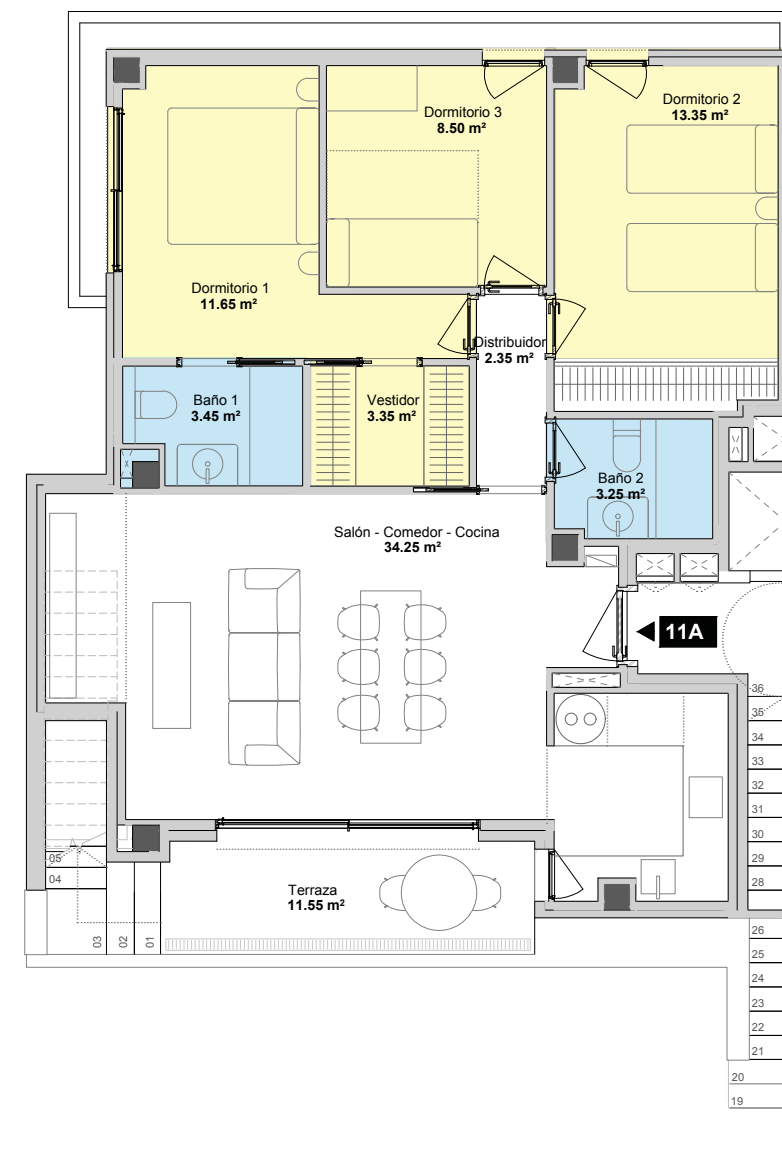
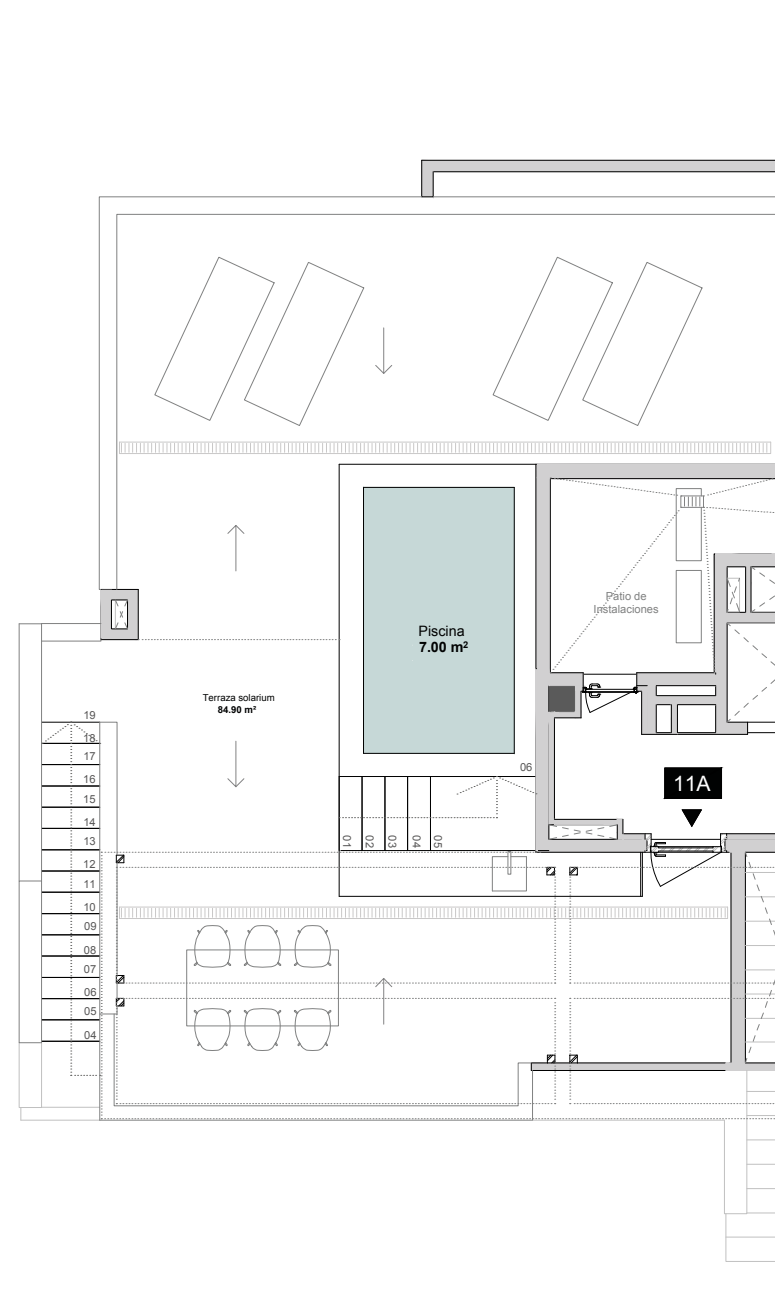
Vivienda de 3 dormitorios y 2 baños.

Superficie Útil

Útil Interior	80,30 m ²
Útil exterior	99,40 m ²
Total útil	179,70 m ²
Total consruida PPZC	113,17 m ²

Decreto 218/2005

Total por vivienda	88,33 m ²
Total consruida	113,17 m ²



EDIFICIO 1

Vivienda 11 B

Vivienda de 3 dormitorios y 2 baños.

Superficie Útil

Útil Interior	80,30 m ²
Útil exterior	99,40 m ²
Total útil	179,70 m ²
Total consruida PPZC	112,59 m ²

Decreto 218/2005

Total por vivienda	88,33 m ²
Total consruida	112,59 m ²

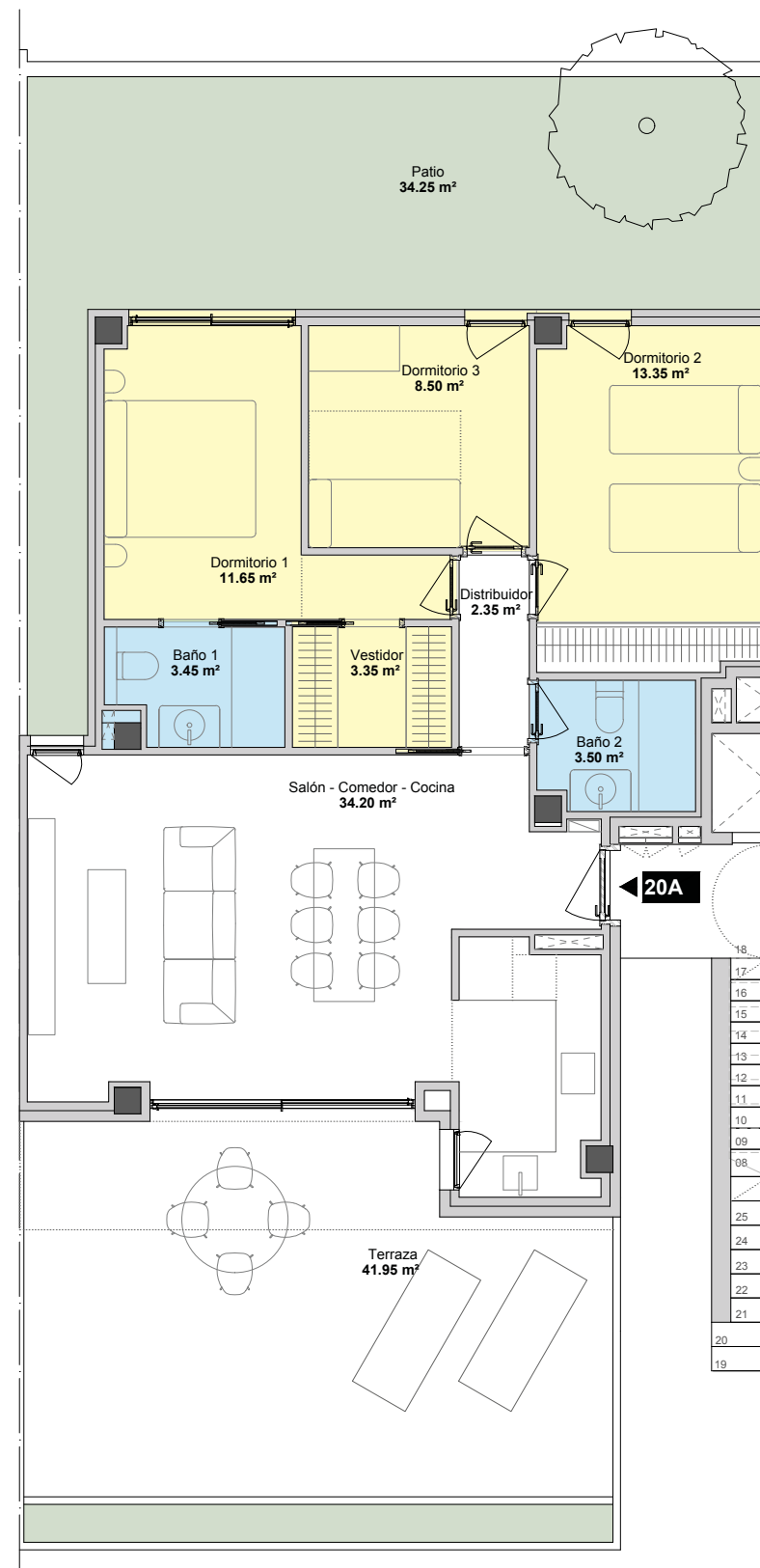


Promueve:

Blasiam
INVERSIONES

Comercializa:

am3
ARQUITECTURA Y MANEJO DE PROYECTOS



BAYRABEACH
DESIGNARQUI

EDIFICIO 2

Vivienda 20 A

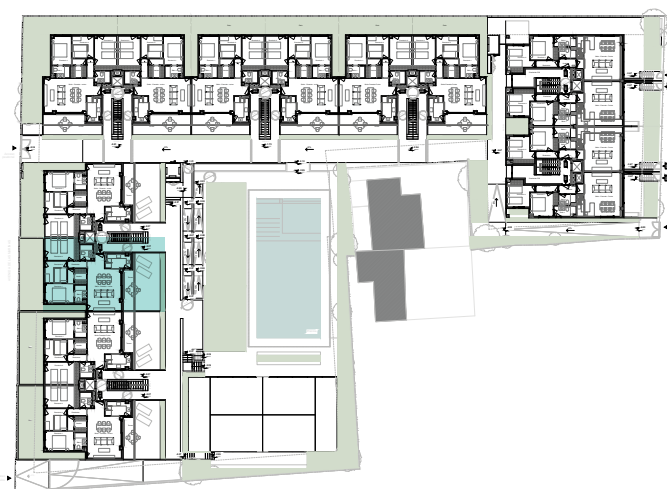
Vivienda de 3 dormitorios y 2 baños.

Superficie Útil

Útil Interior	80,15 m ²
Útil exterior	76,80 m ²
Total útil	156,95 m ²
Total consruida PPZC	112,13 m ²

Superficie Decreto 218/2005

Útil Interior	80,15 m ²
Útil exterior	76,80 m ²
Total útil	156,95 m ²
Total consruida PPZC	112,13 m ²
Total por vivienda	88,17 m ²
Total consruida	112,13 m ²

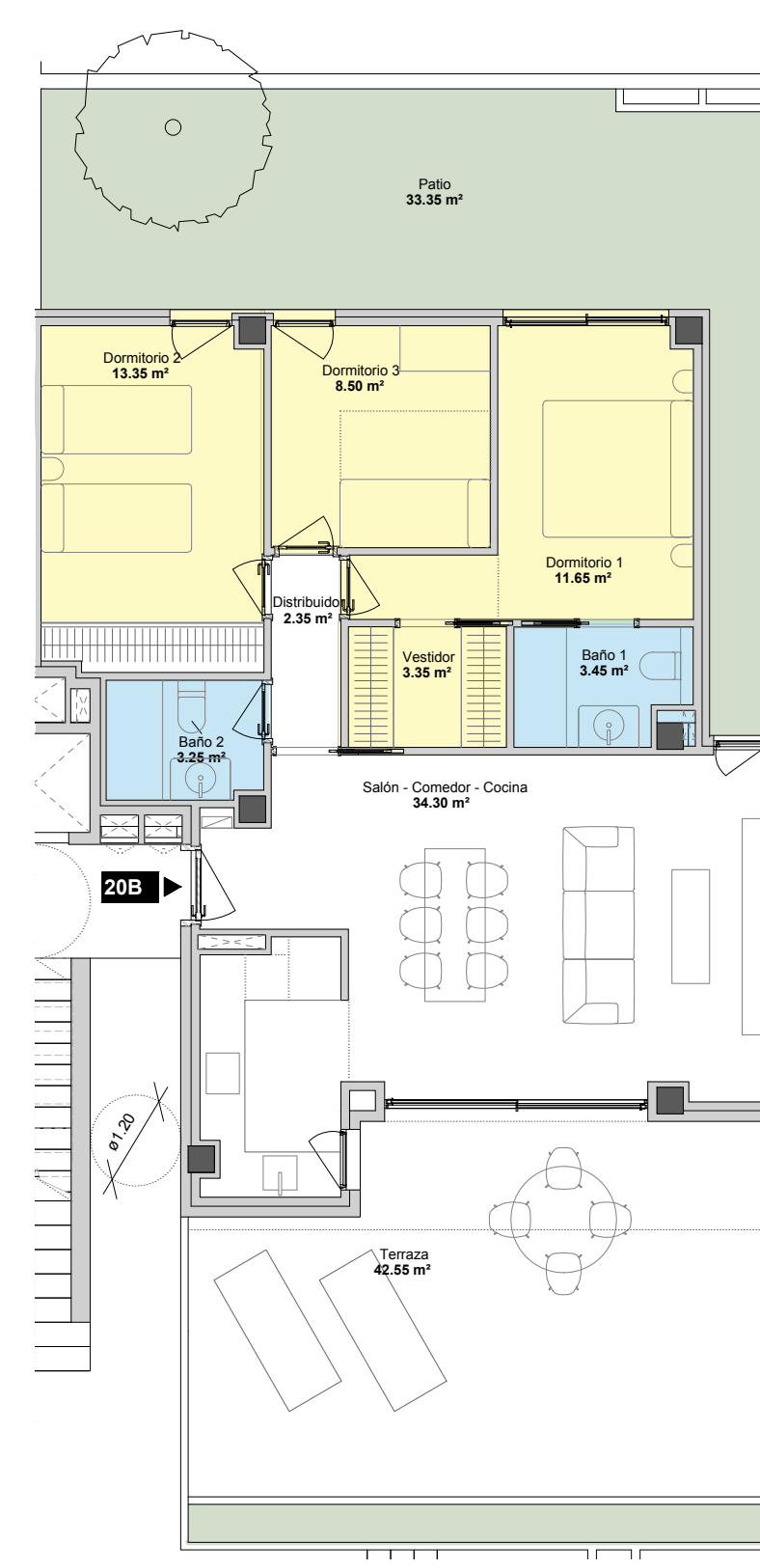


Promueve:

Blasiam
INVERSIONES

Comercializa:

am3
ARQUITECTURA Y MANEJO DE PROYECTOS



BAYRABEACH
DESIGNARQUI

EDIFICIO 2

Vivienda 20 B

Vivienda de 3 dormitorios y 2 baños.

Superficie Útil

Útil Interior	80,15 m ²
Útil exterior	75,90 m ²
Total útil	156,05 m ²
Total consruida PPZC	113,11 m ²

Superficie Decreto 218/2005

Útil Interior	80,15 m ²
Útil exterior	75,90 m ²
Total útil	156,05 m ²
Total consruida PPZC	113,11 m ²
Total por vivienda	88,17 m ²
Total consruida	113,11 m ²



Promueve:

Blasiam
INVERSIONES

Comercializa:

am3
asesor inmobiliario

BAYRABEACH
RESIDENCIAL

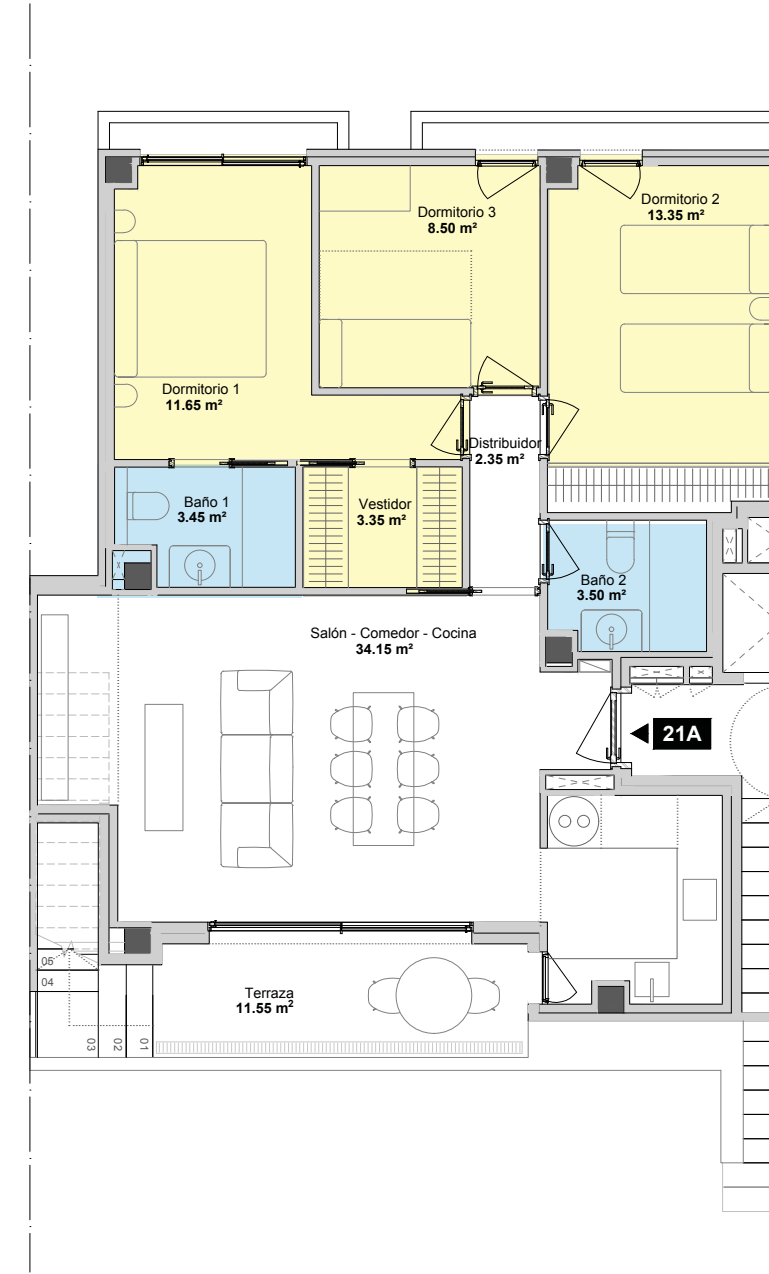
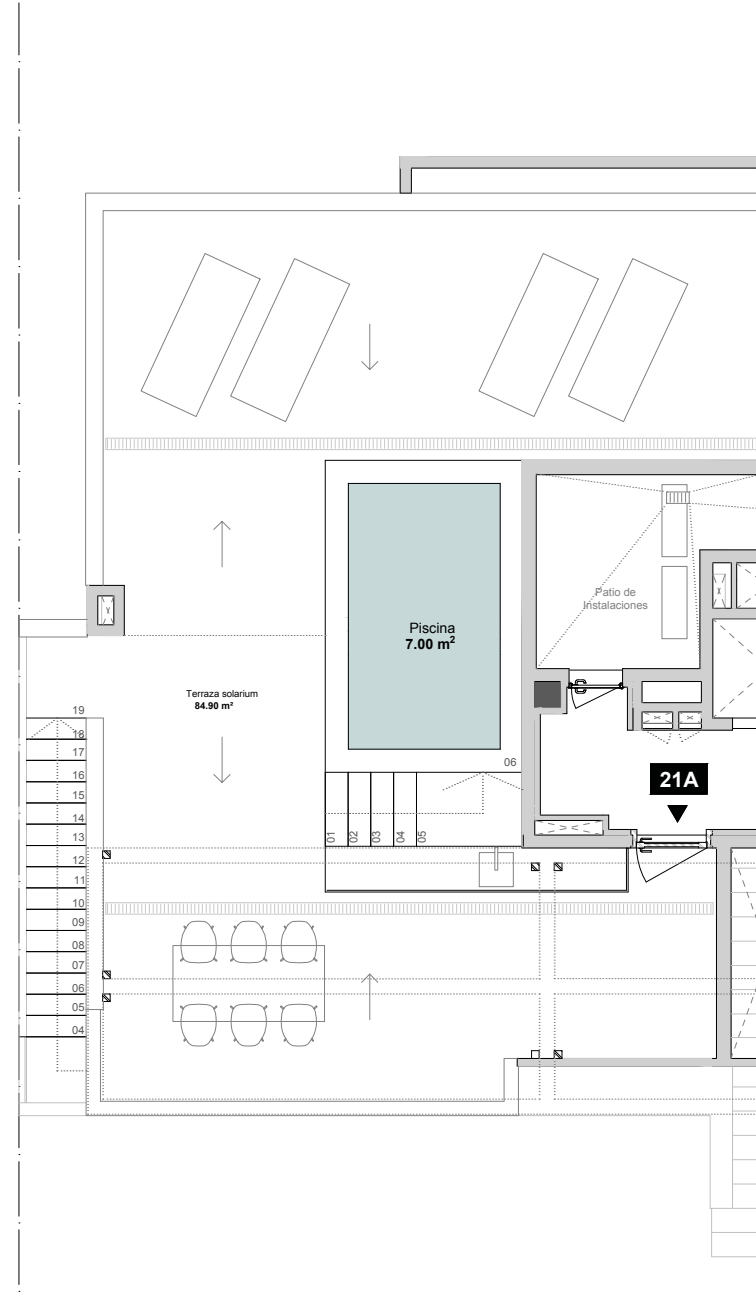
Promueve:

Blasiam
INVERSIONES

Comercializa:

am3
asesor inmobiliario

BAYRABEACH
RESIDENCIAL



EDIFICIO 2

Vivienda 21 A

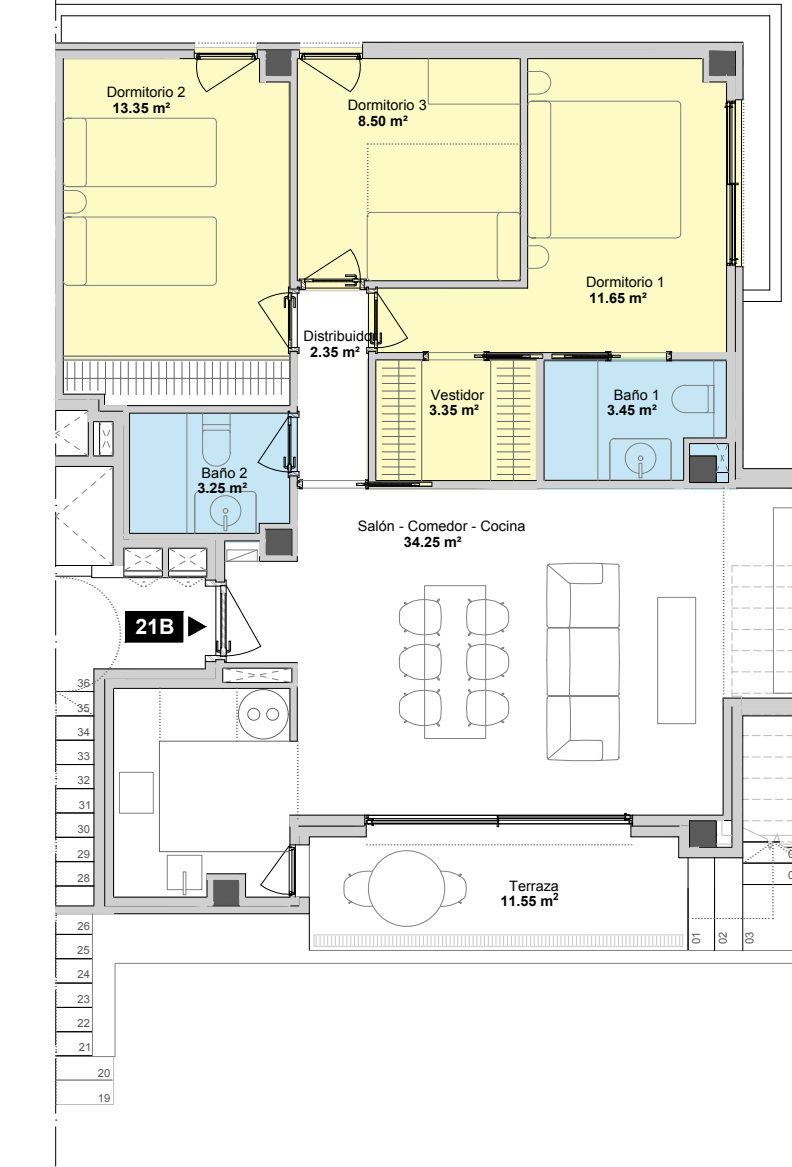
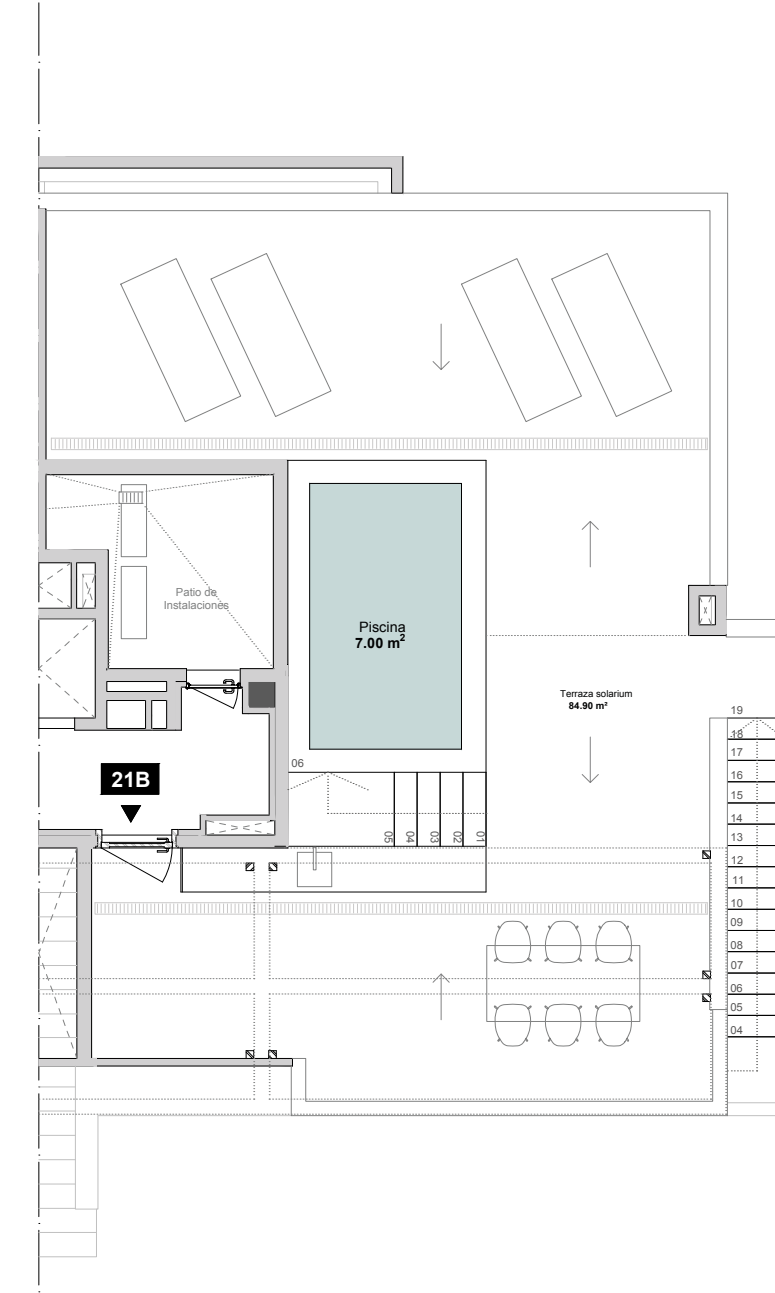
Vivienda de 3 dormitorios y 2 baños.

Superficie Útil

Útil Interior	80,30 m ²
Útil exterior	99,40 m ²
Total útil	179,70 m ²
Total consruida PPZC	112,59 m ²

Decreto 218/2005

Total por vivienda	88,33 m ²
Total consruida	112,59 m ²



EDIFICIO 1

Vivienda 21 B

Vivienda de 3 dormitorios y 2 baños.

Superficie Útil

Útil Interior	80,30 m ²
Útil exterior	99,40 m ²
Total útil	179,70 m ²
Total consruida PPZC	113,17 m ²

Decreto 218/2005

Total por vivienda	88,33 m ²
Total consruida	113,17 m ²

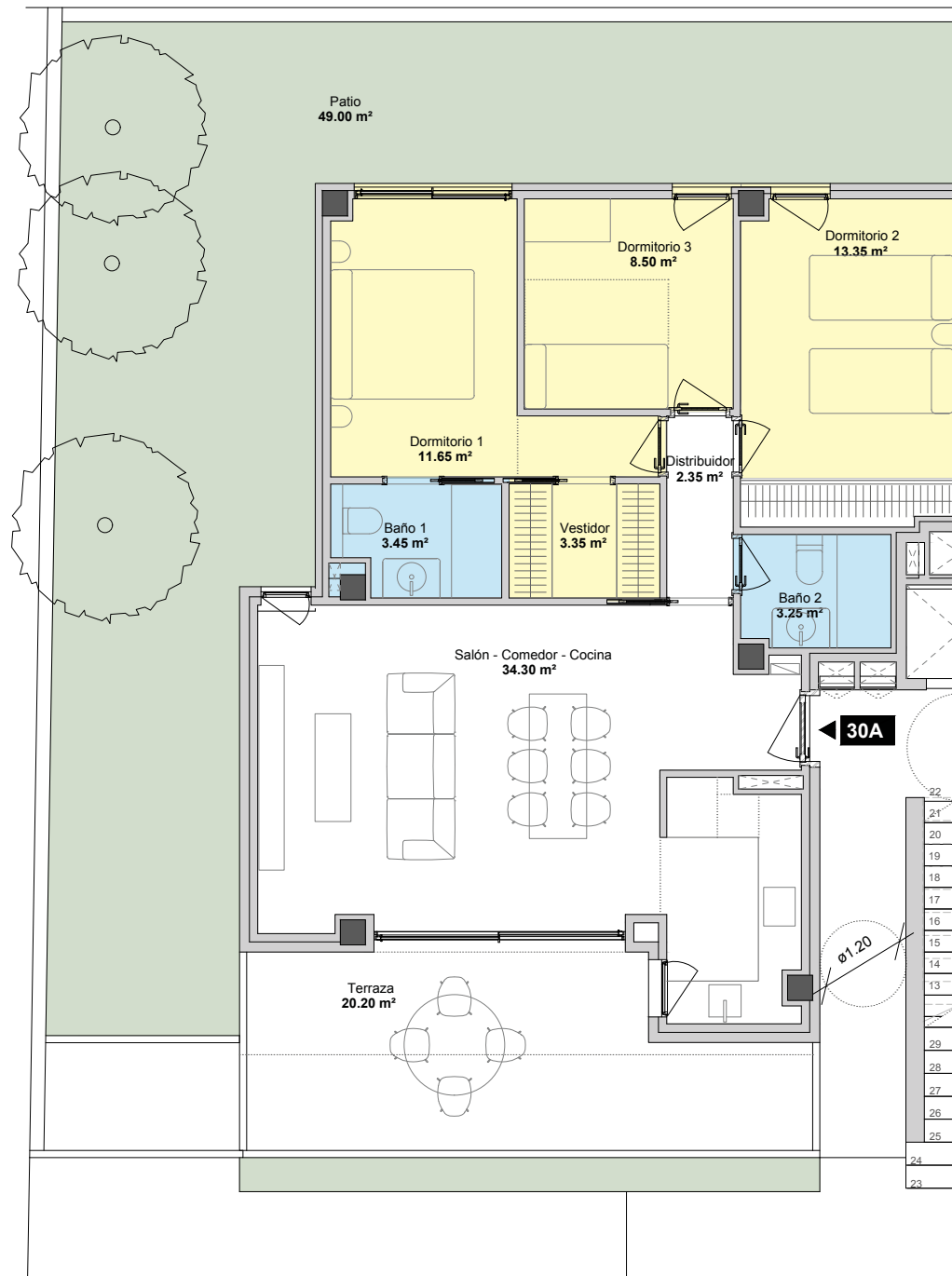


Promueve:

Blasiam
INVERSIONES

Comercializa:

am3
ARQUITECTOS



BAYRABEACH
DESARROLLOS

EDIFICIO 3

Vivienda 30 A

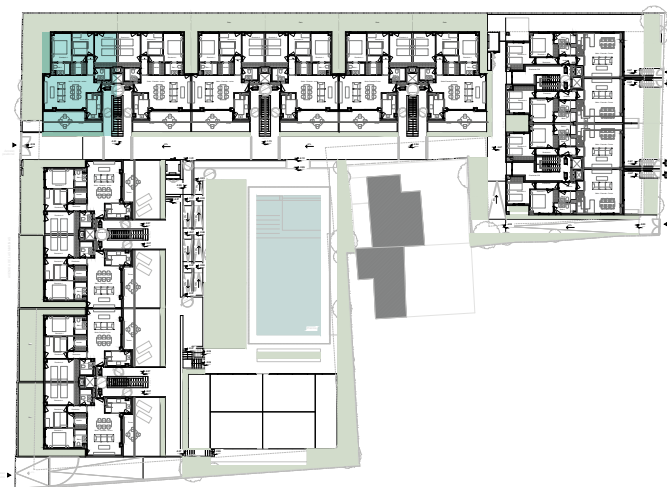
Vivienda de 3 dormitorios y 2 baños.

Superficie Útil

Útil Interior	80,15 m ²
Útil exterior	69,20 m ²
Total útil	149,35 m ²
Total consruida PPZC	113,11 m ²

Decreto 218/2005

Total por vivienda	88,17 m ²
Total consruida	113,11 m ²



Promueve:

Blasiam
INVERSIONES

Comercializa:

am3
ARQUITECTOS

BAYRABEACH
DESARROLLOS

EDIFICIO 3

Vivienda 30 B

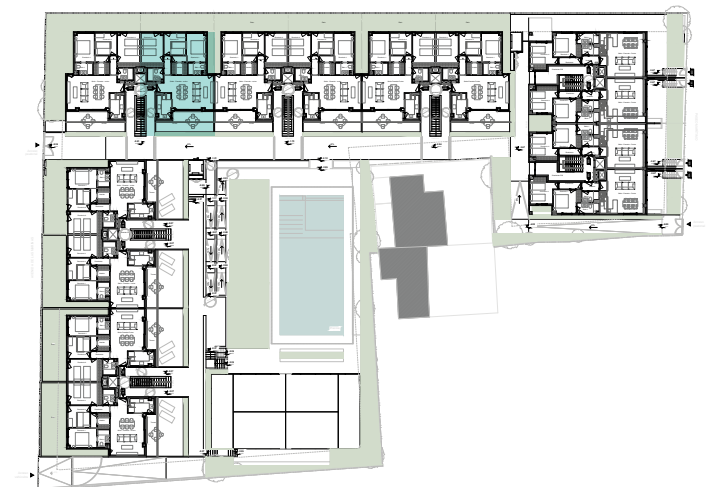
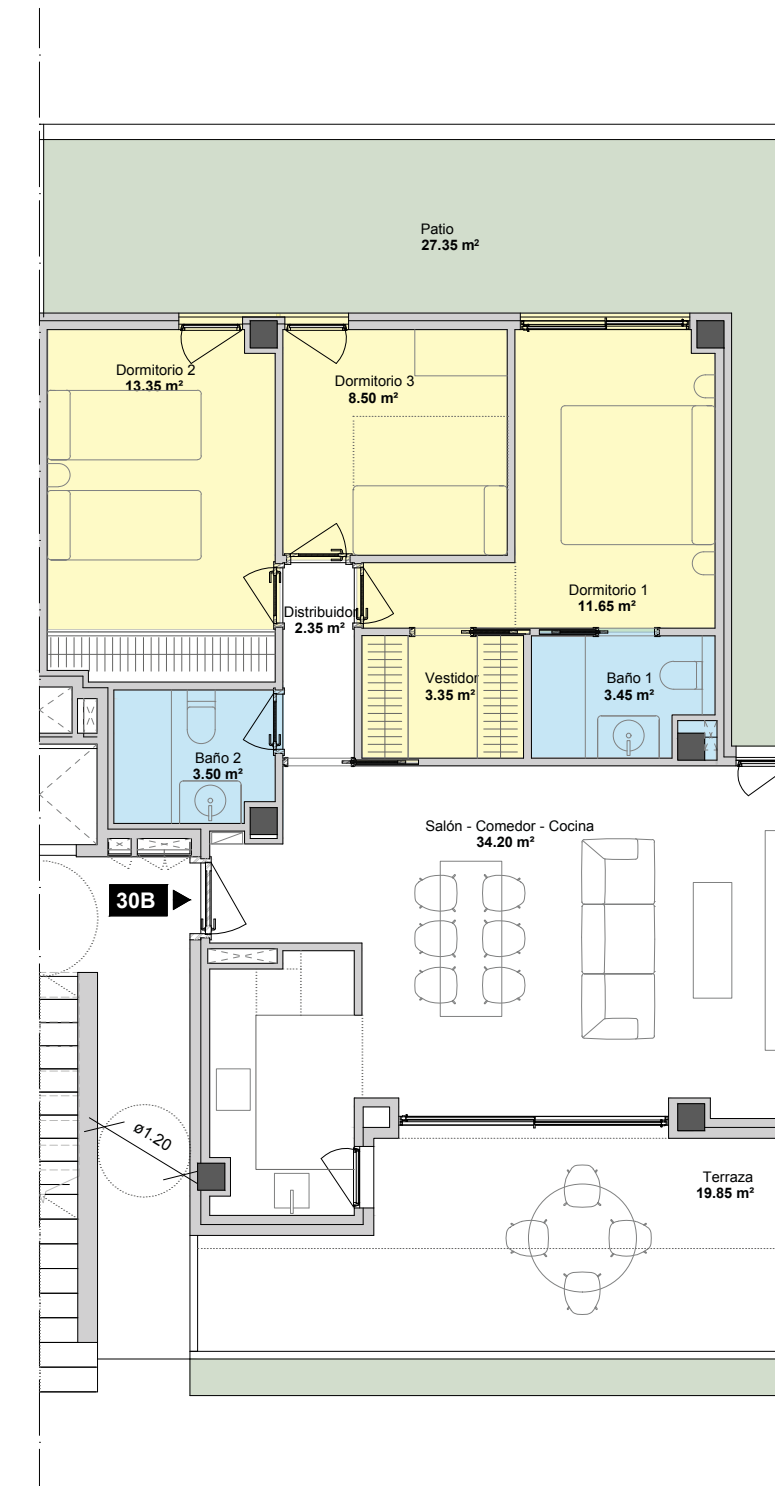
Vivienda de 3 dormitorios y 2 baños.

Superficie Útil

Útil Interior	80,15 m ²
Útil exterior	47,25 m ²
Total útil	127,40 m ²
Total consruida PPZC	112,13 m ²

Decreto 218/2005

Total por vivienda	88,17 m ²
Total consruida	112,13 m ²



Promueve:



Comercializa:



Promueve:



Comercializa:



EDIFICIO 3

Vivienda 31 A

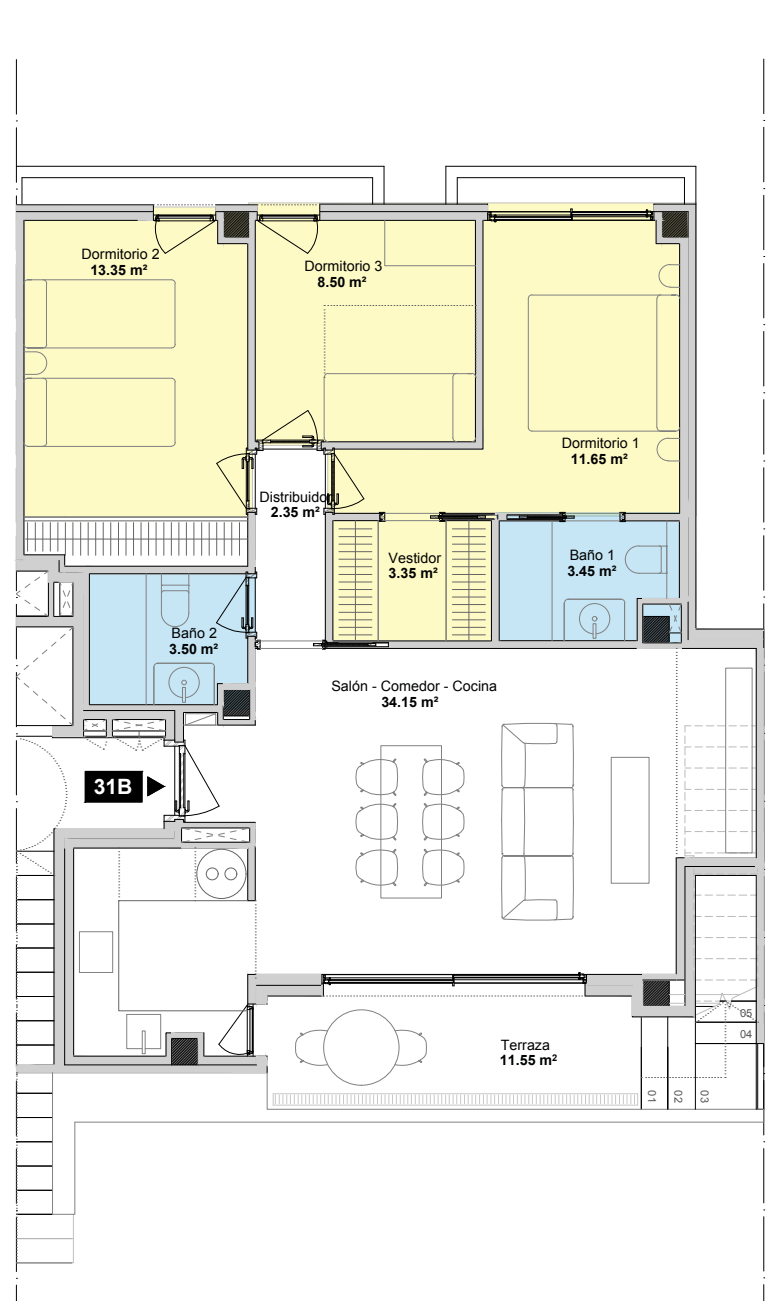
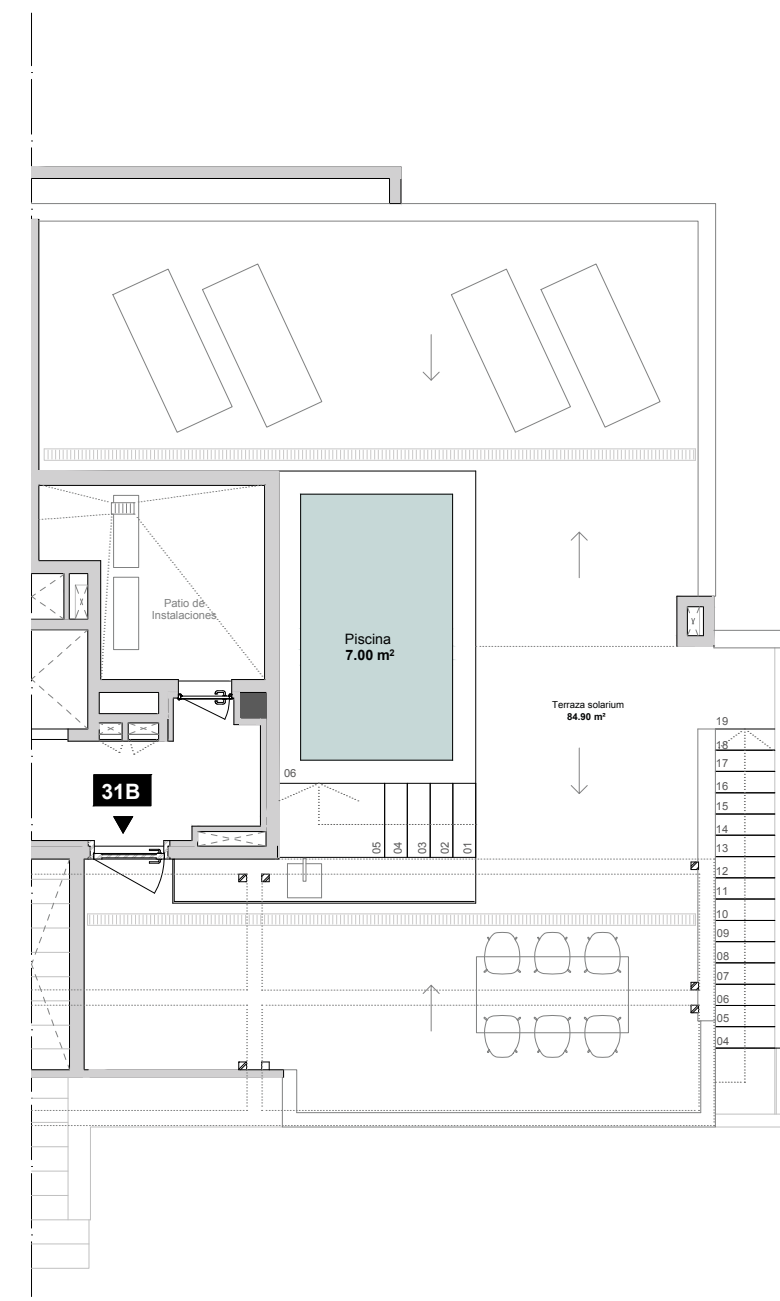
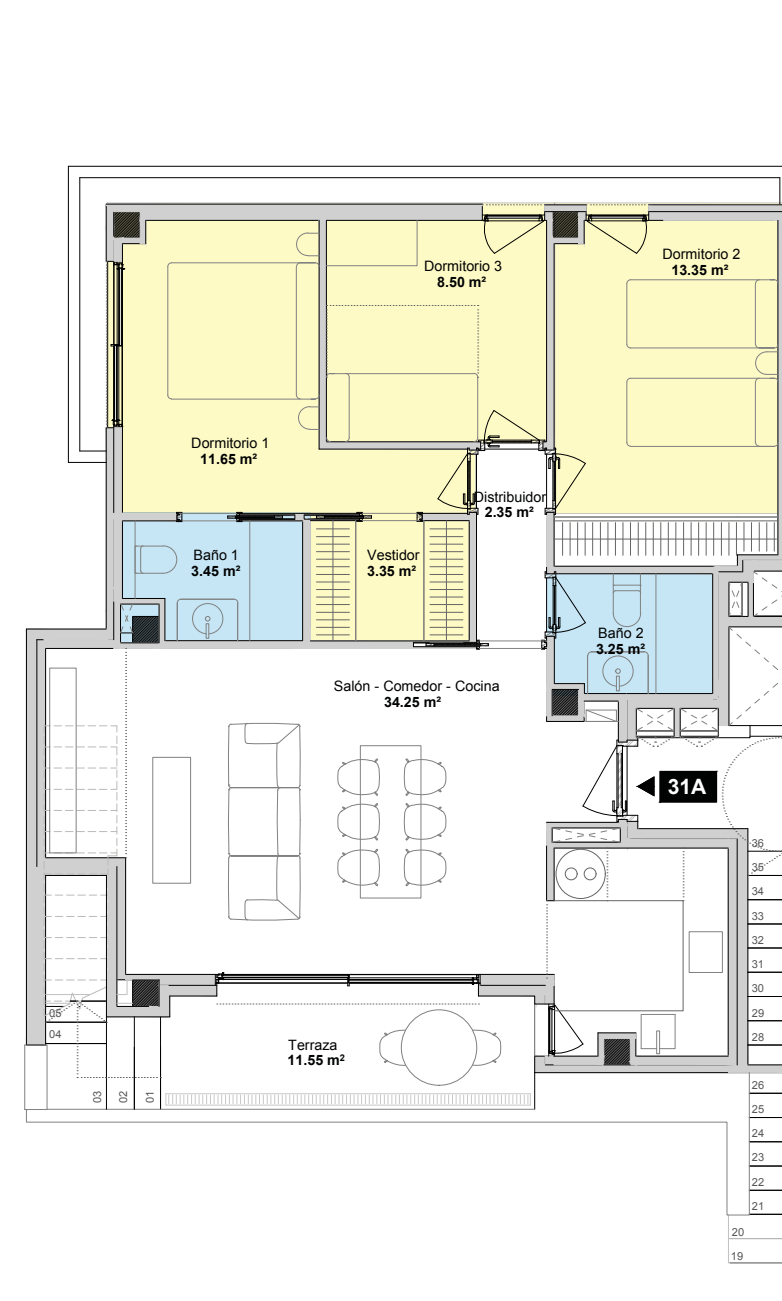
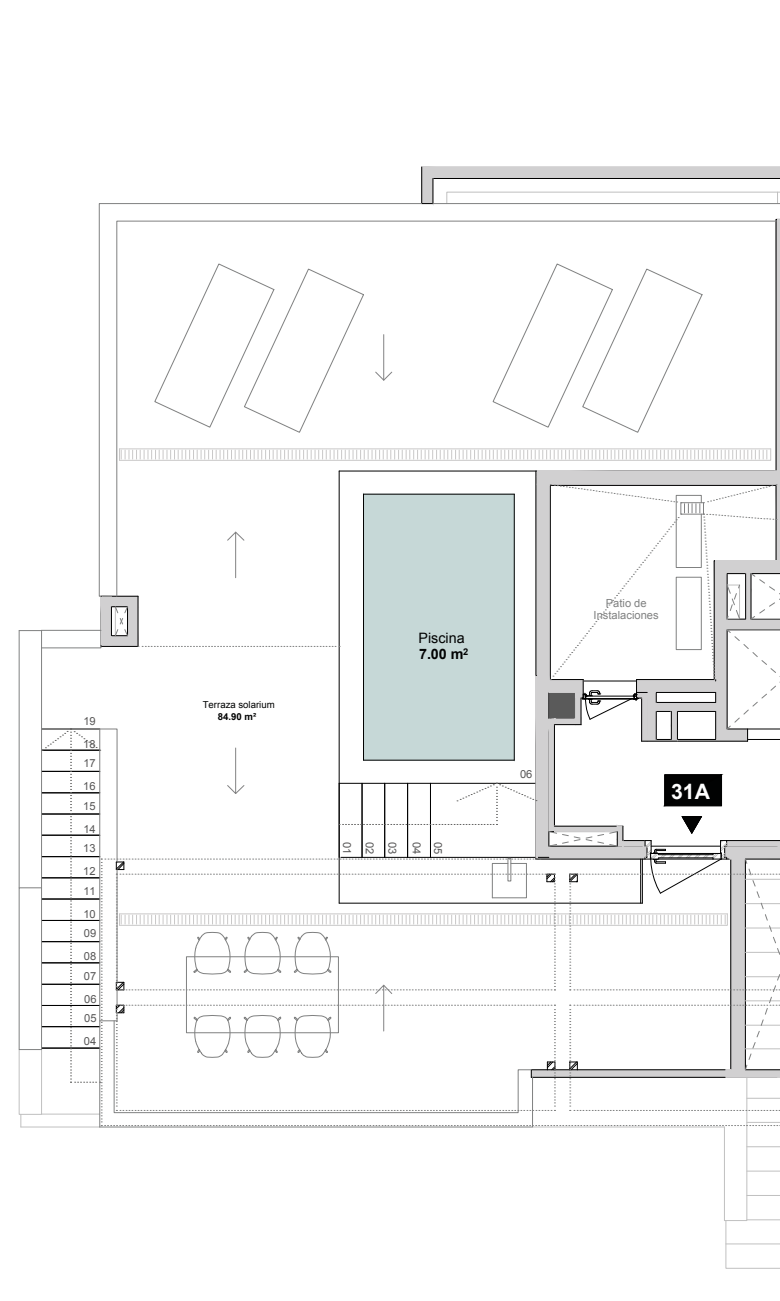
Vivienda de 3 dormitorios y 2 baños.

Superficie Útil

Útil Interior	80,30 m ²
Útil exterior	99,40 m ²
Total útil	179,70 m ²
Total consruida PPZC	113,17 m ²

Decreto 218/2005

Total por vivienda	88,33 m ²
Total consruida	113,17 m ²



EDIFICIO 3

Vivienda 31 B

Vivienda de 3 dormitorios y 2 baños.

Superficie Útil

Útil Interior	80,30 m ²
Útil exterior	99,40 m ²
Total útil	179,70 m ²
Total consruida PPZC	112,59 m ²

Decreto 218/2005

Total por vivienda	88,33 m ²
Total consruida	112,59 m ²

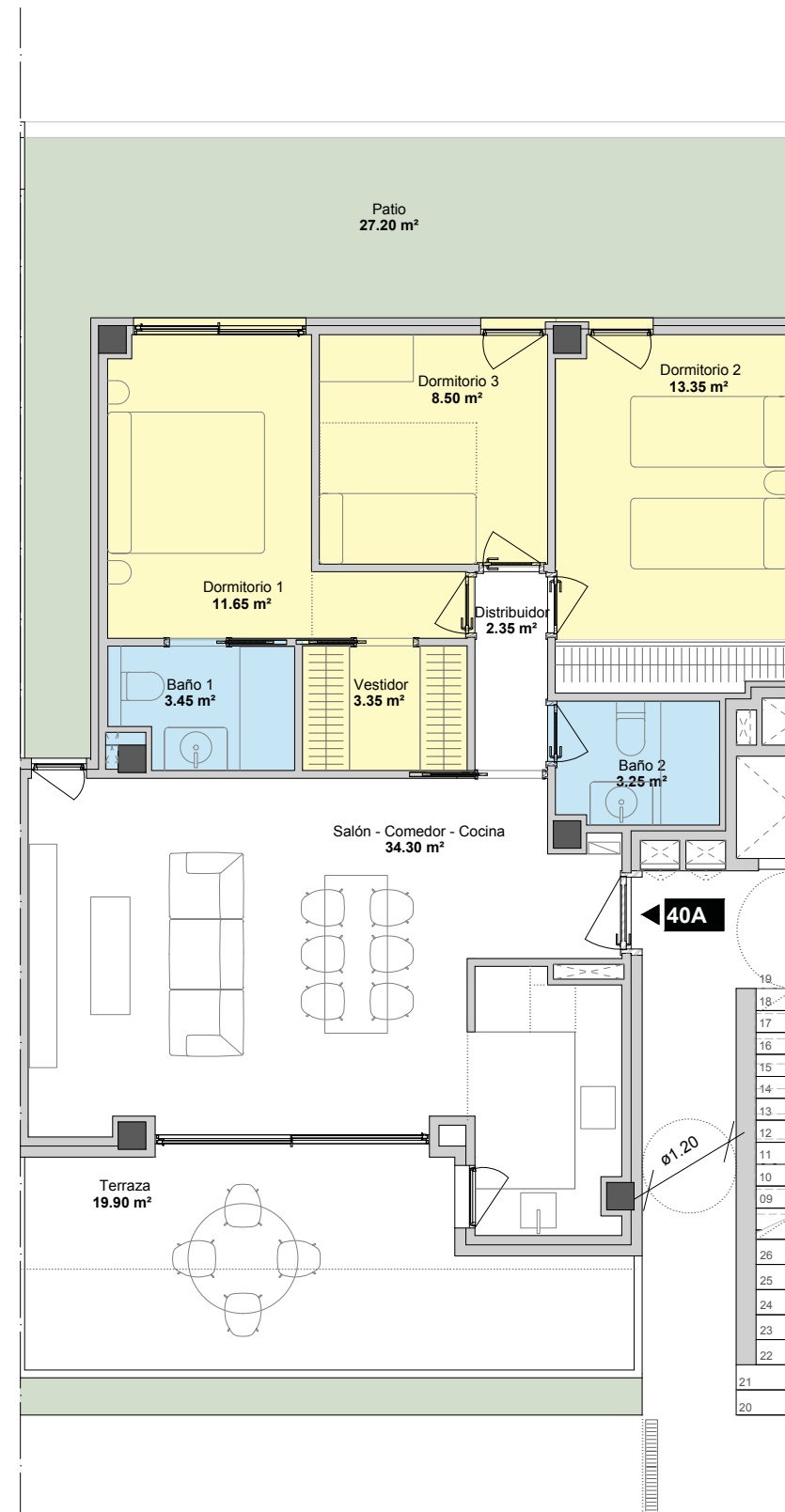


Promueve:

Blasiam
INVERSIONES

Comercializa:

am3
ARQUITECTOS



BAYRABEACH
DESIGNARQUI

EDIFICIO 4

Vivienda 40 A

Vivienda de 3 dormitorios y 2 baños.

Superficie Útil

Útil Interior	80,15 m ²
Útil exterior	47,25 m ²
Total útil	127,40 m ²
Total consruida PPZC	112,18 m ²

Decreto 218/2005

Total por vivienda	88,17 m ²
Total consruida	112,18 m ²

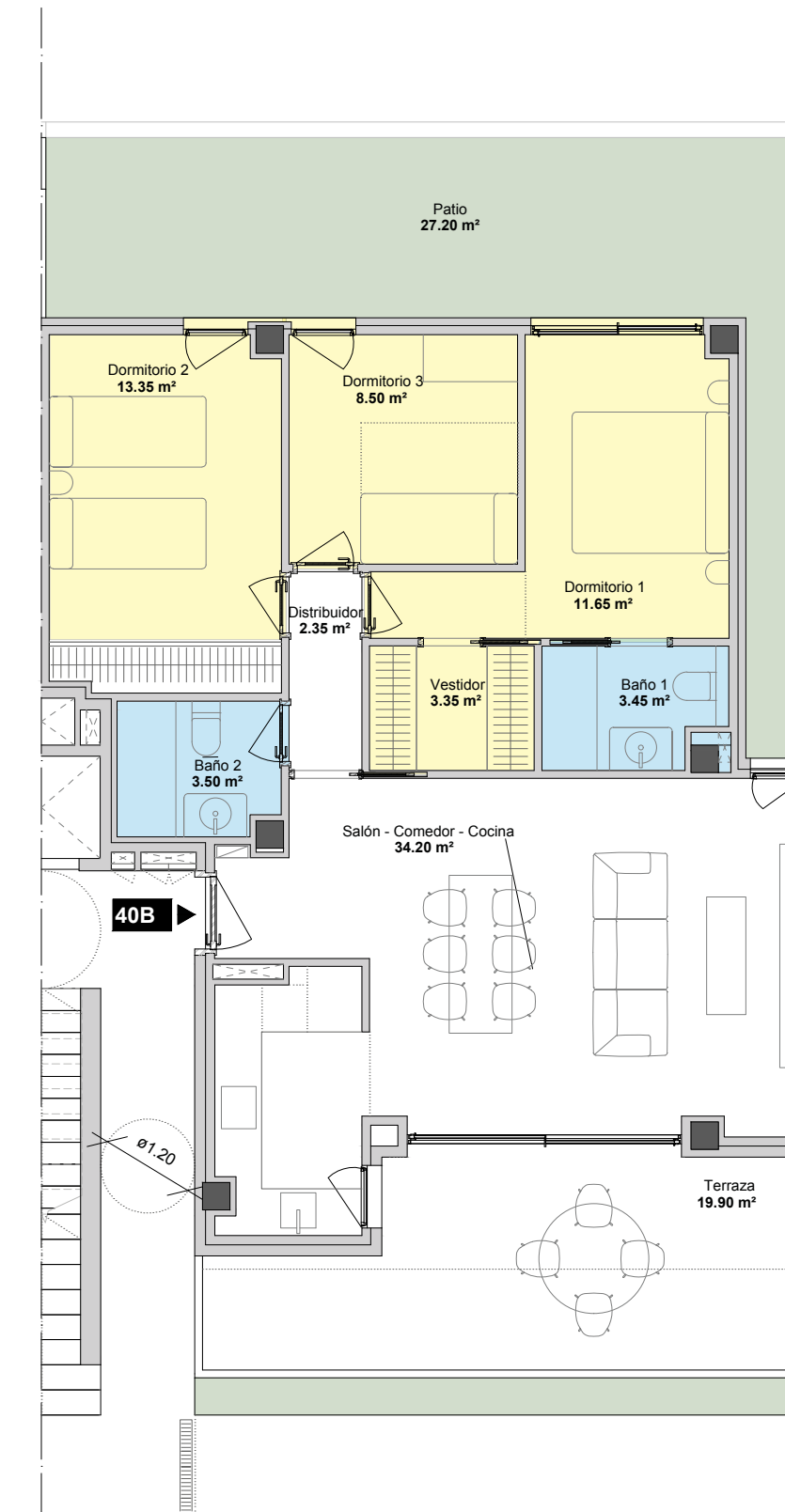


Promueve:

Blasiam
INVERSIONES

Comercializa:

am3
ARQUITECTOS



BAYRABEACH
DESIGNARQUI

EDIFICIO 4

Vivienda 40 B

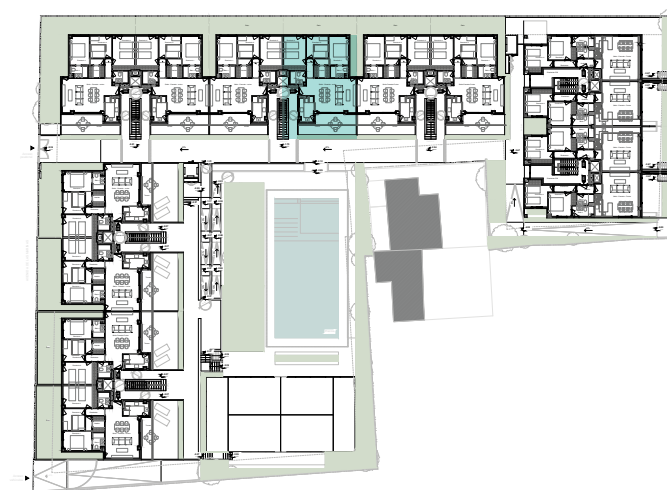
Vivienda de 3 dormitorios y 2 baños.

Superficie Útil

Útil Interior	80,15 m ²
Útil exterior	47,25 m ²
Total útil	127,40 m ²
Total consruida PPZC	112,18 m ²

Superficie Decreto 218/2005

Total por vivienda	88,17 m ²
Total consruida	112,18 m ²



Promueve:

Blasiam
INVERSIONES

Comercializa:

am3

BAYRABEACH
RESIDENCIAL

Promueve:

Blasiam
INVERSIONES

Comercializa:

am3

BAYRABEACH
RESIDENCIAL

EDIFICIO 4

Vivienda 41 A

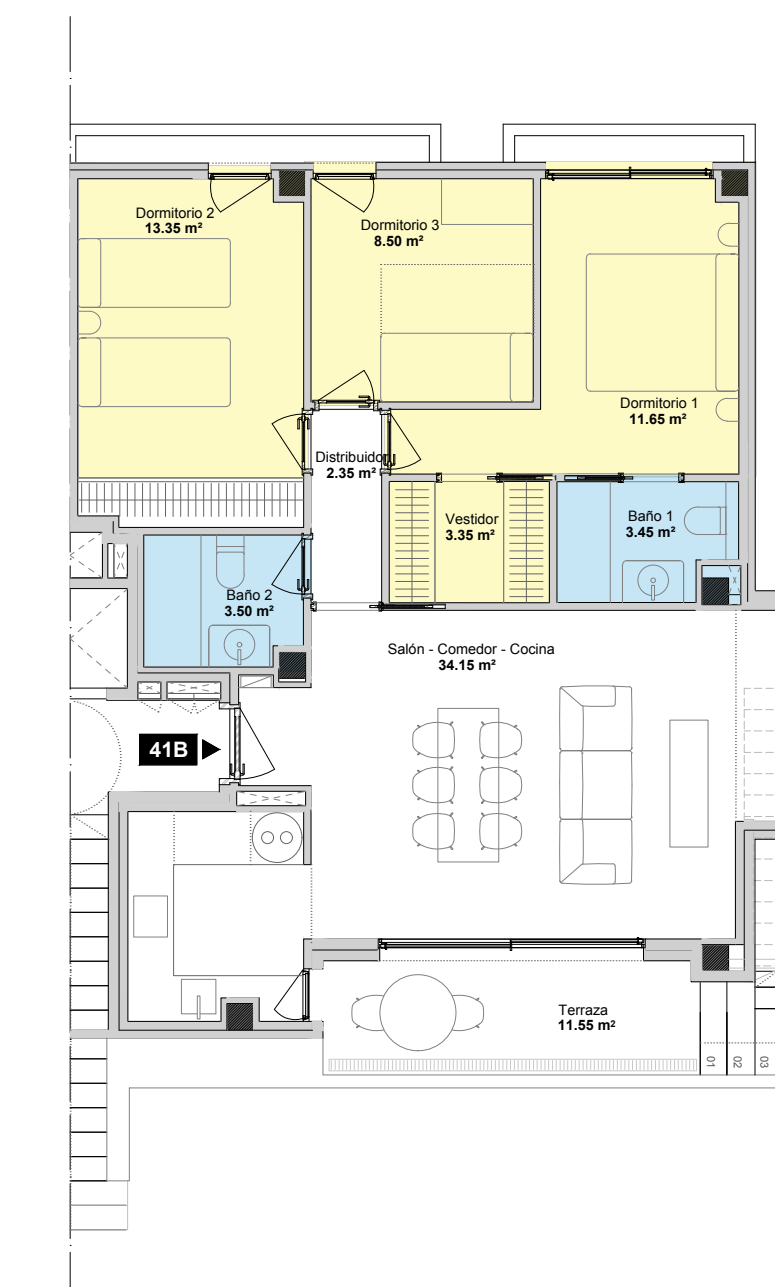
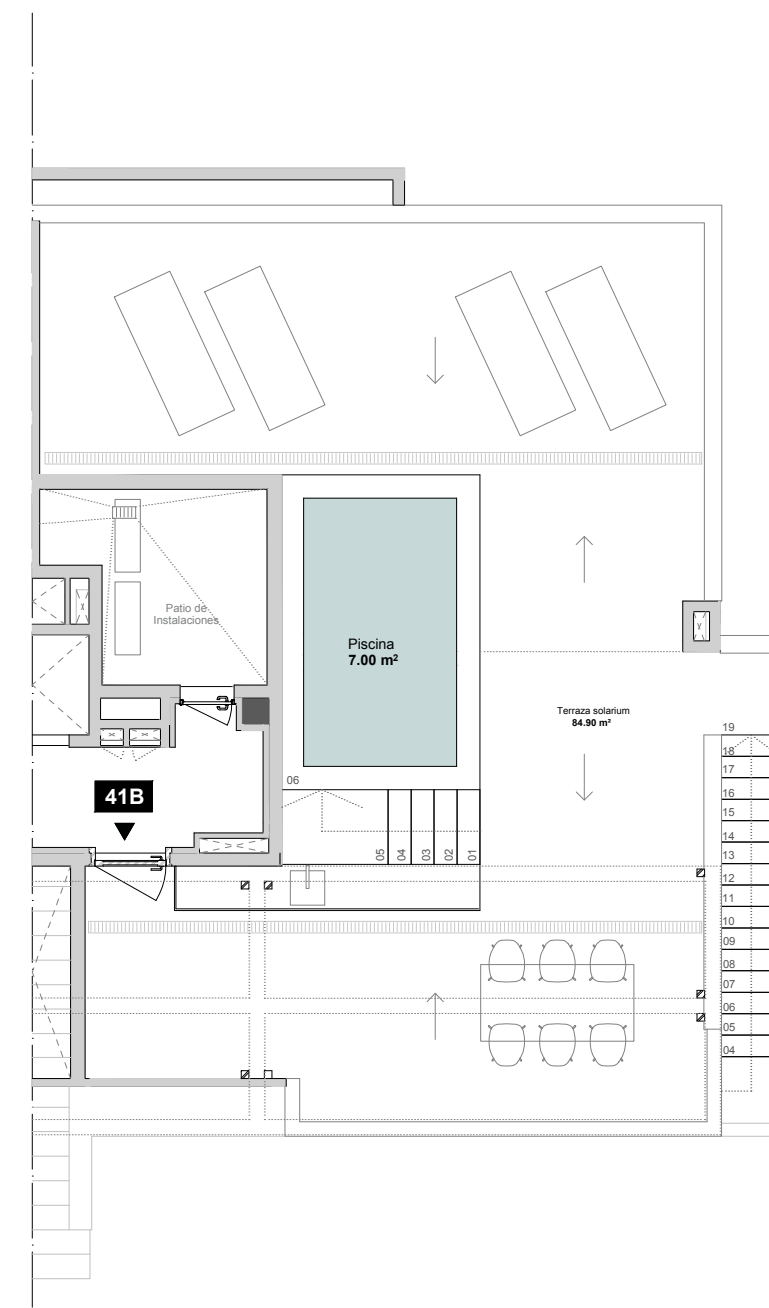
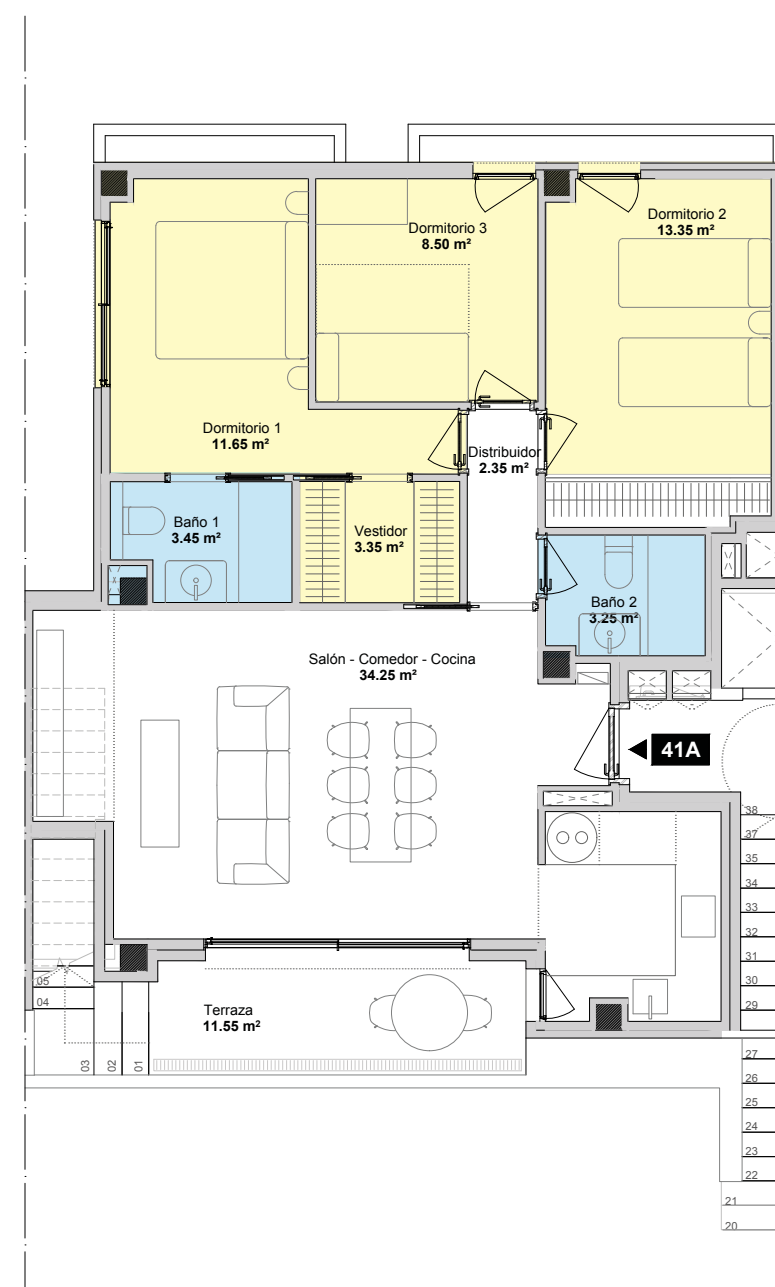
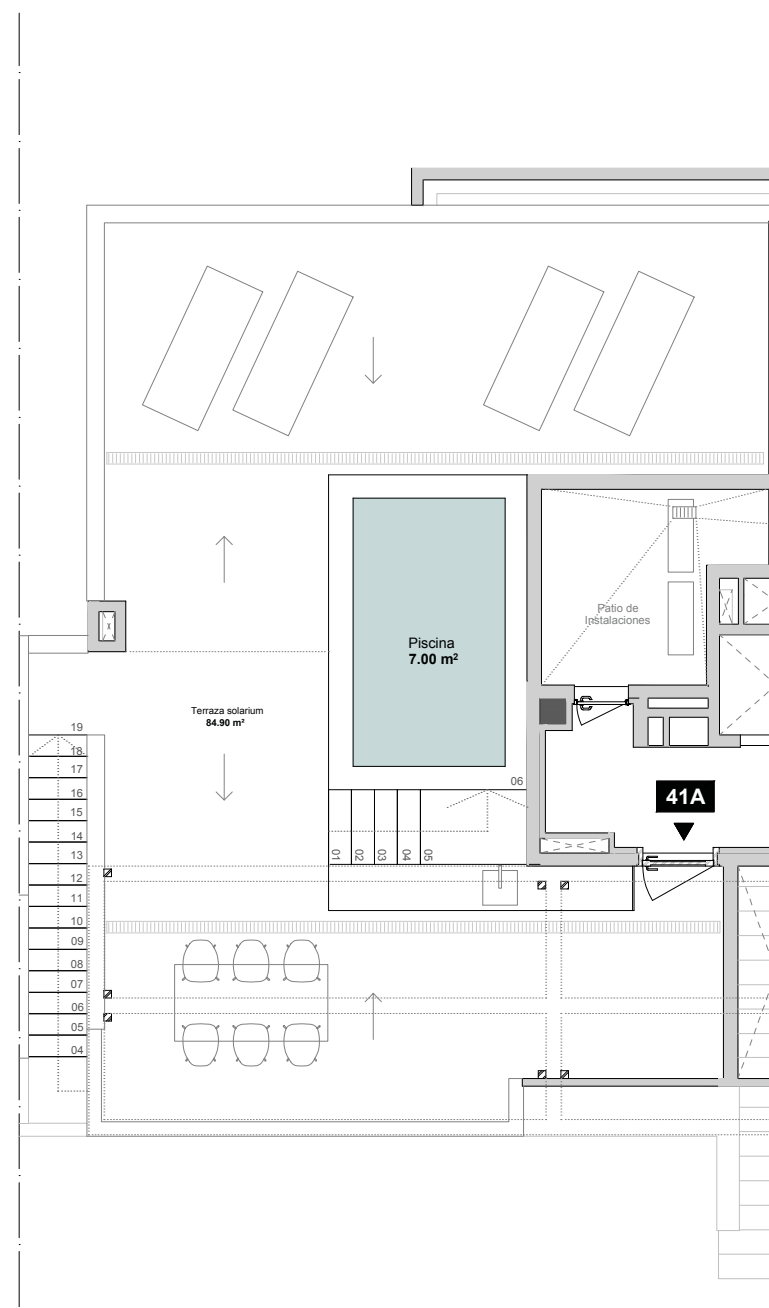
Vivienda de 3 dormitorios y 2 baños.

Superficie Útil

Útil Interior	80,30 m ²
Útil exterior	99,40 m ²
Total útil	179,70 m ²
Total consruida PPZC	112,64 m ²

Superficie Decreto 218/2005

Total por vivienda	88,33 m ²
Total consruida	112,64 m ²



EDIFICIO 4

Vivienda 41 B

Vivienda de 3 dormitorios y 2 baños.

Superficie Útil

Útil Interior	80,30 m ²
Útil exterior	99,40 m ²
Total útil	179,70 m ²
Total consruida PPZC	112,64 m ²

Superficie Decreto 218/2005

Total por vivienda	88,33 m ²
Total consruida	112,64 m ²

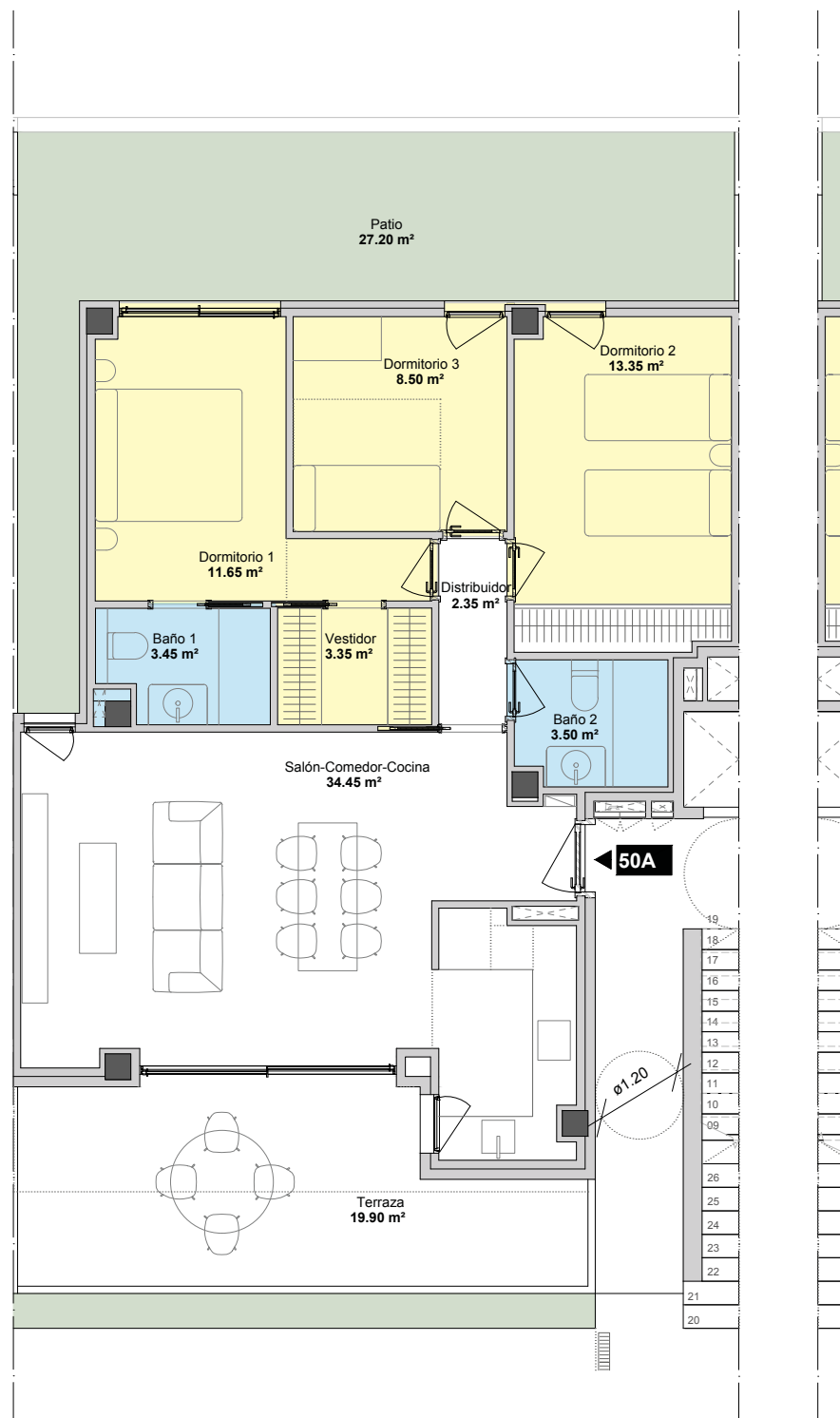


Promueve:

Blasiam
INVERSIONES

Comercializa:

am3
SERVICIOS INMOBILIARIOS



BAYRABEACH
DESENVOLUPADORA

EDIFICIO 5

Vivienda 50 A

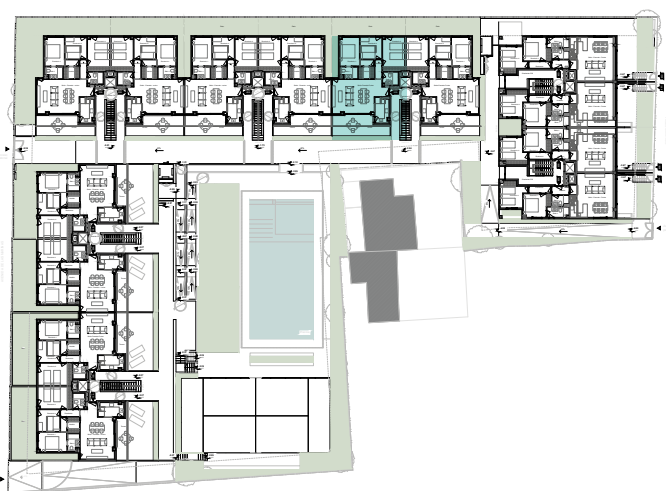
Vivienda de 3 dormitorios y 2 baños.

Superficie Útil

Útil Interior	80,15 m ²
Útil exterior	47,25 m ²
Total útil	127,40 m ²
Total consruida PPZC	112,13 m ²

Decreto 218/2005

Total por vivienda	88,17 m ²
Total consruida	112,13 m ²

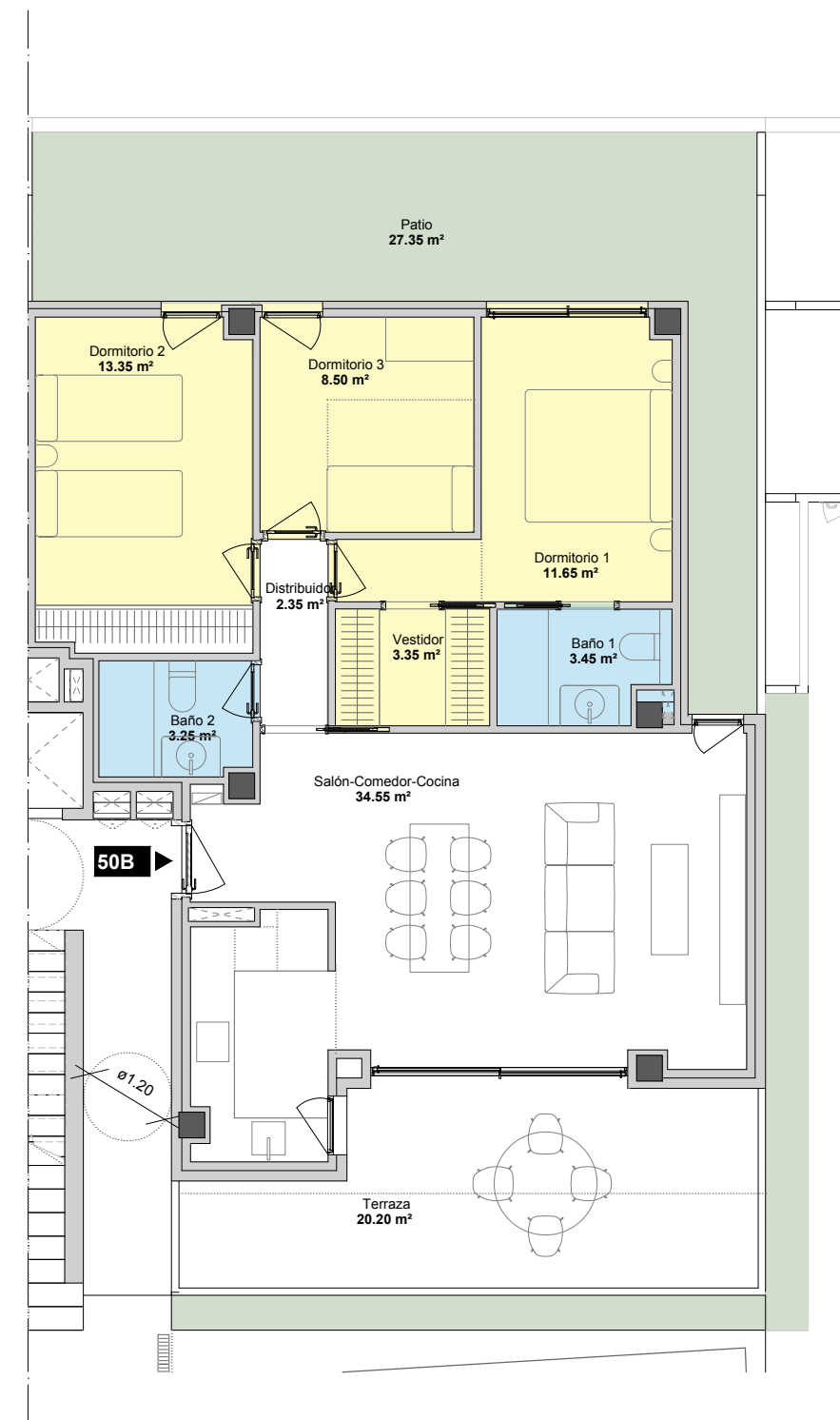


Promueve:

Blasiam
INVERSIONES

Comercializa:

am3
SERVICIOS INMOBILIARIOS



BAYRABEACH
DESENVOLUPADORA

EDIFICIO 5

Vivienda 50 B

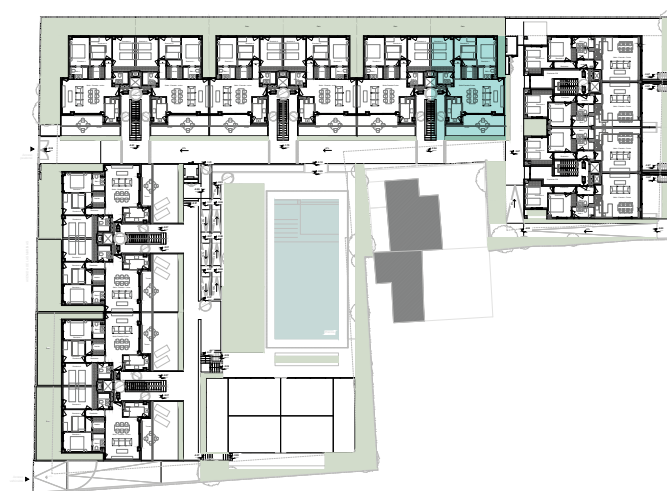
Vivienda de 3 dormitorios y 2 baños.

Superficie Útil

Útil Interior	80,15 m ²
Útil exterior	47,55 m ²
Total útil	127,70 m ²
Total consruida PPZC	113,11 m ²

Decreto 218/2005

Total por vivienda	88,17 m ²
Total consruida	113,11 m ²



Promueve:

Blasiam
INVERSIONES

Comercializa:

am3

BAYRABEACH
RESIDENCIAL

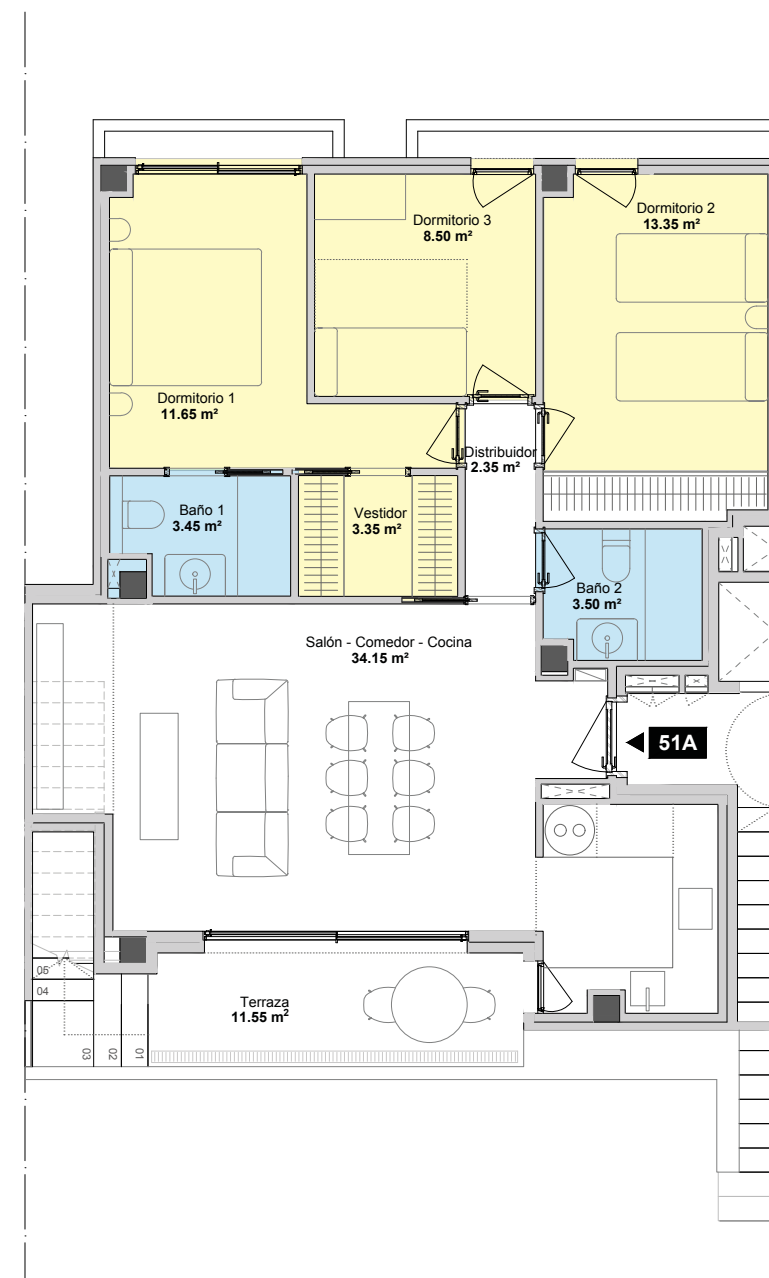
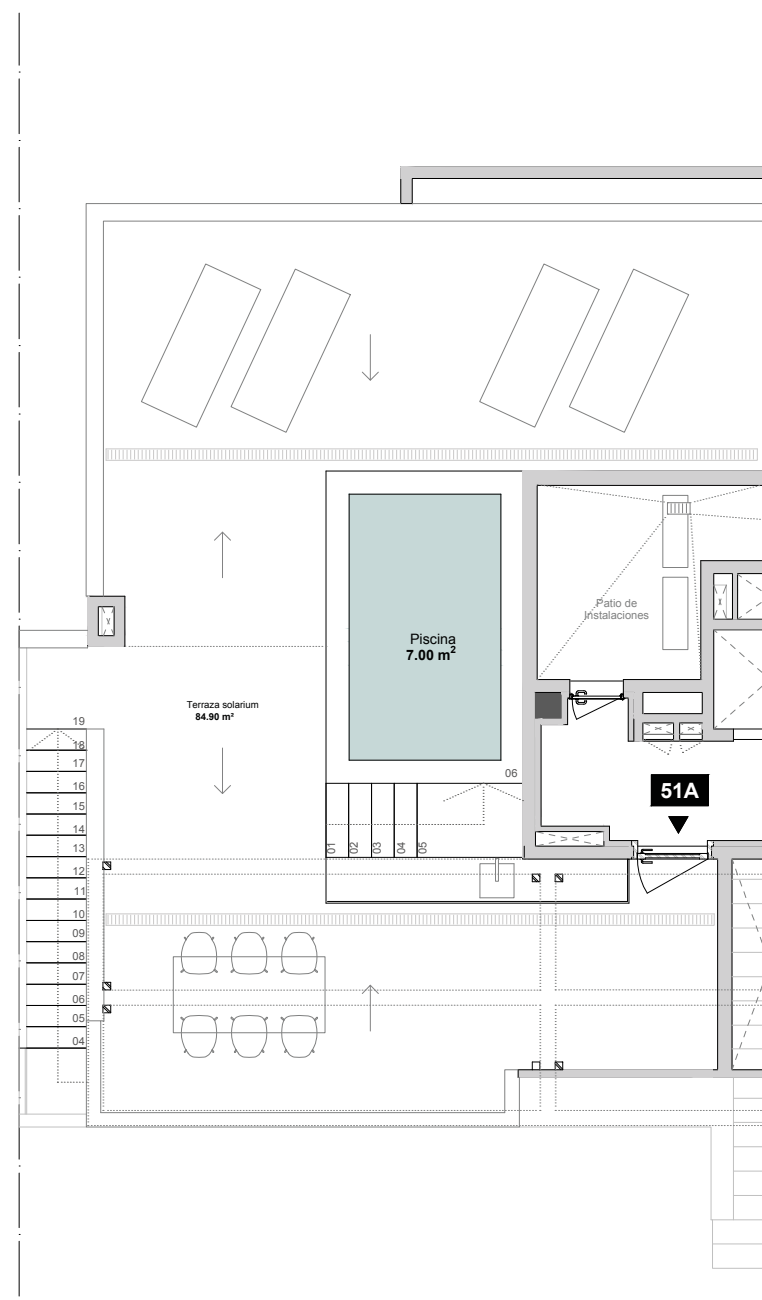
Promueve:

Blasiam
INVERSIONES

Comercializa:

am3

BAYRABEACH
RESIDENCIAL



EDIFICIO 5

Vivienda 51 A

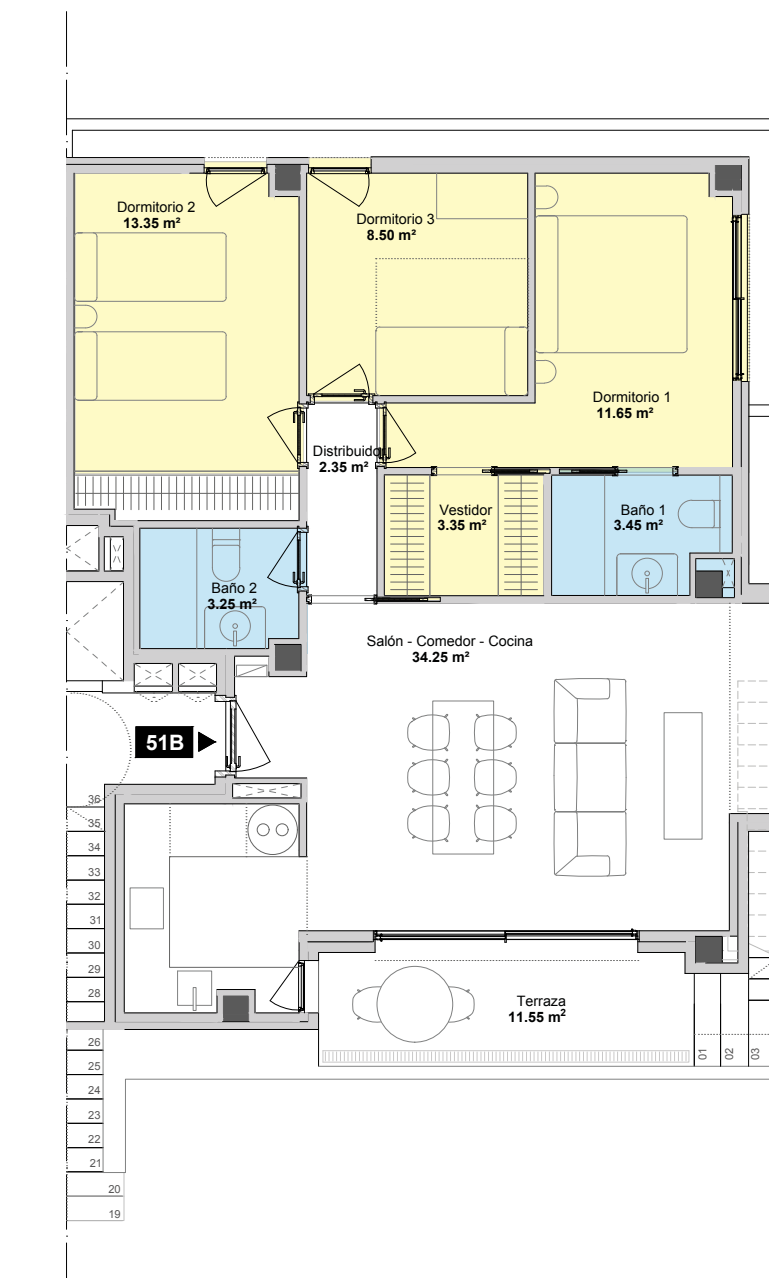
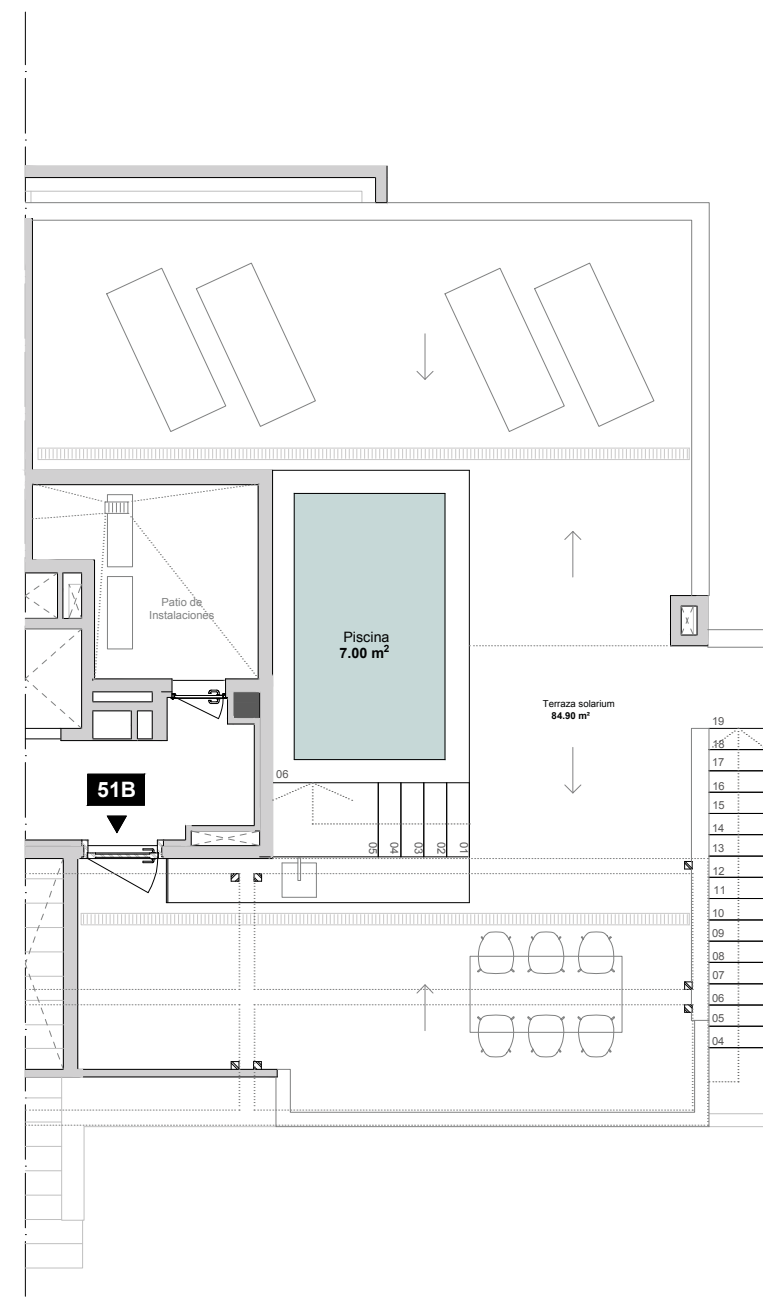
Vivienda de 3 dormitorios y 2 baños.

Superficie Útil

Útil Interior	80,30 m ²
Útil exterior	99,40 m ²
Total útil	179,70 m ²
Total consruida PPZC	112,59 m ²

Decreto 218/2005

Total por vivienda	88,33 m ²
Total consruida	112,59 m ²



EDIFICIO 5

Vivienda 51 B

Vivienda de 3 dormitorios y 2 baños.

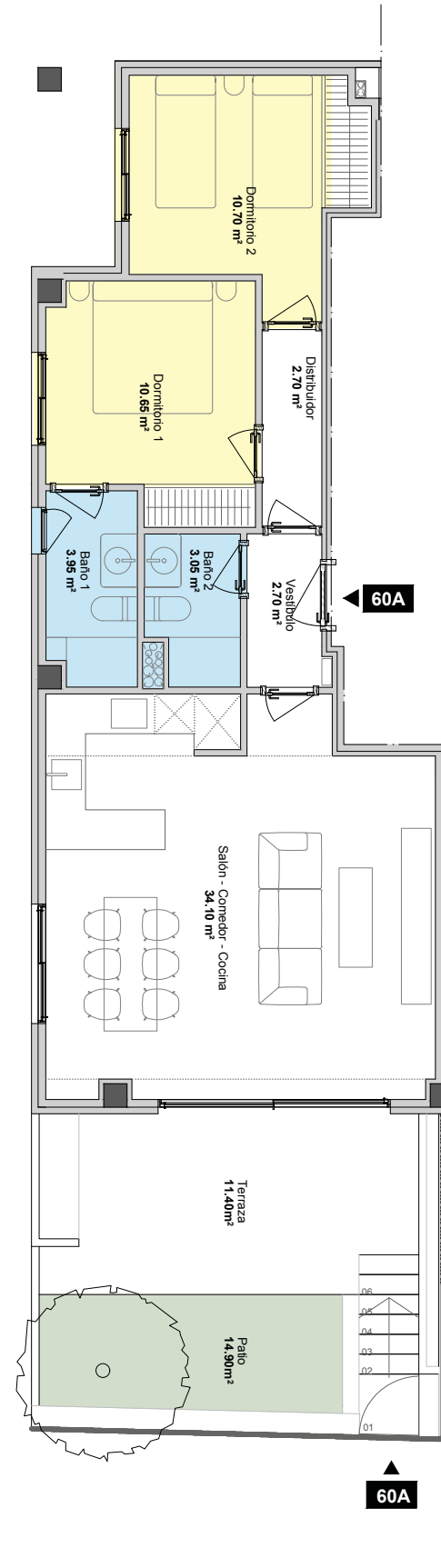
Superficie Útil

Útil Interior	80,30 m ²
Útil exterior	99,40 m ²
Total útil	179,70 m ²
Total consruida PPZC	113,17 m ²

Superficie Decreto 218/2005

Total por vivienda	88,33 m ²
Total consruida	113,17 m ²





EDIFICIO 6

Vivienda 60 A

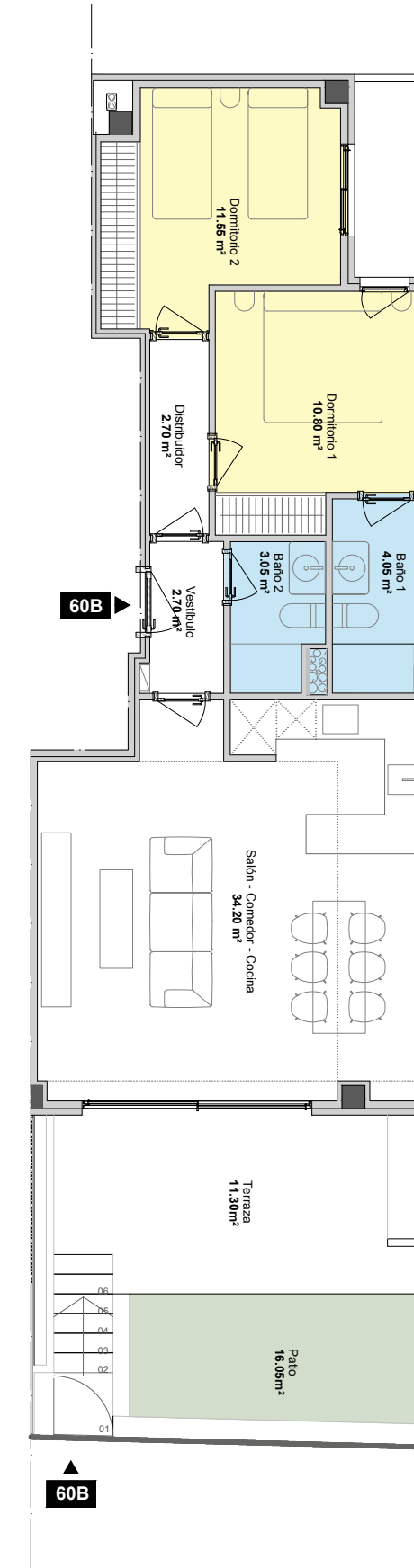
Vivienda de 2 dormitorios y 2 baños.

Superficie Útil

Útil Interior	68,95 m ²
Útil exterior	26,30 m ²
Total útil	95,25 m ²
Total consruida PPZC	98,26 m ²

Decreto 218/2005

Total por vivienda	75,85 m ²
Total consruida	98,26 m ²



EDIFICIO 6

Vivienda 60 B

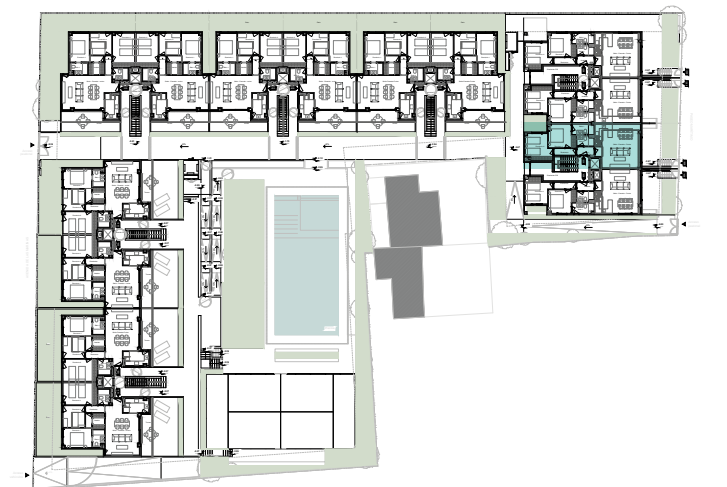
Vivienda de 2 dormitorios y 2 baños.

Superficie Útil

Útil Interior	70,10 m ²
Útil exterior	27,35 m ²
Total útil	97,45 m ²
Total consruida PPZC	97,57 m ²

Superficie Decreto 218/2005

Total por vivienda	77,11 m ²
Total consruida	97,57 m ²



Promueve:



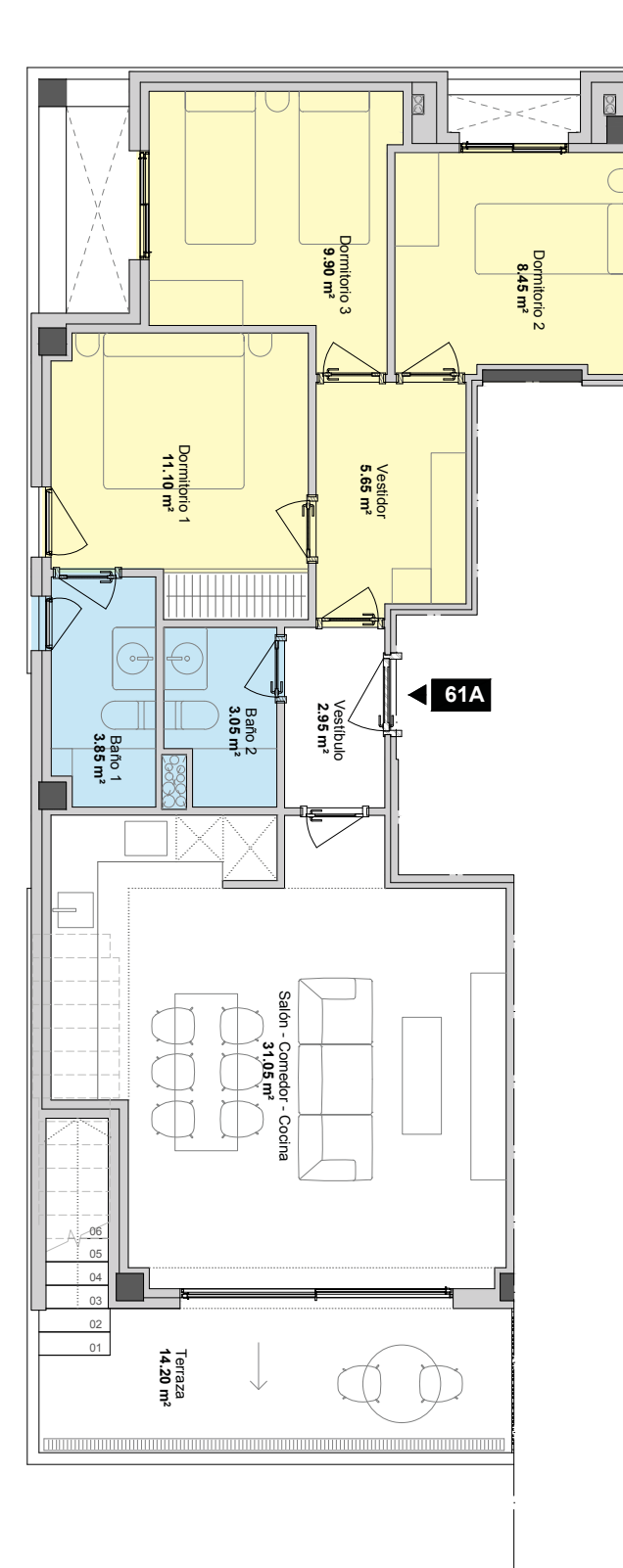
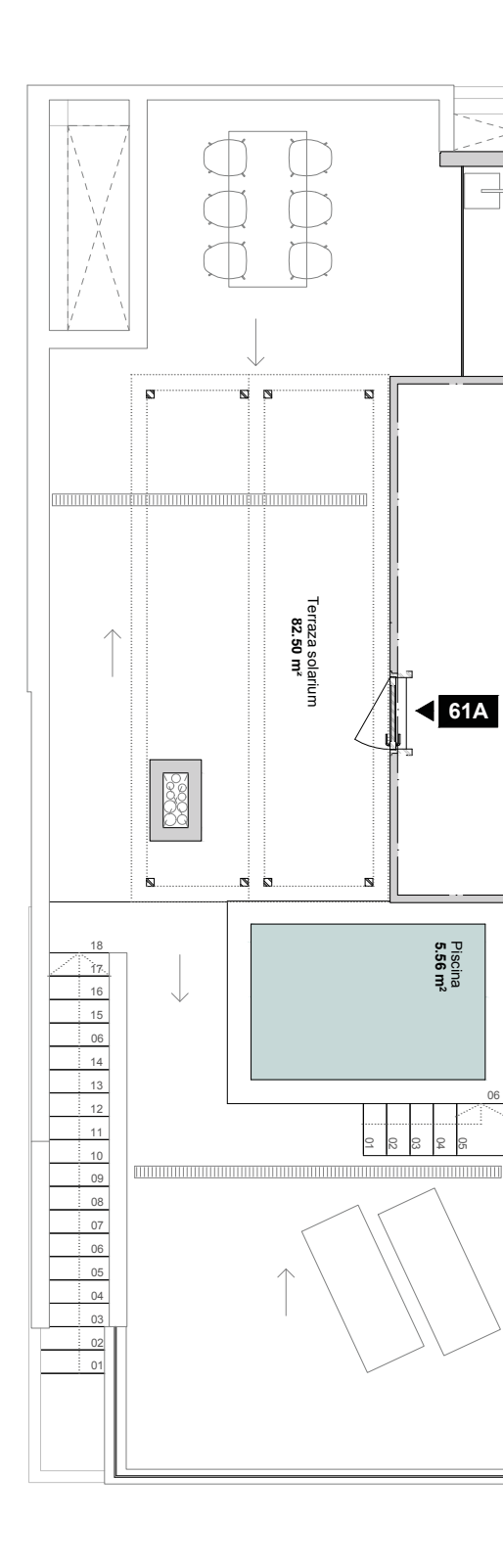
Comercializa:



Promueve:



Comercializa:



EDIFICIO 6

Vivienda 61 A

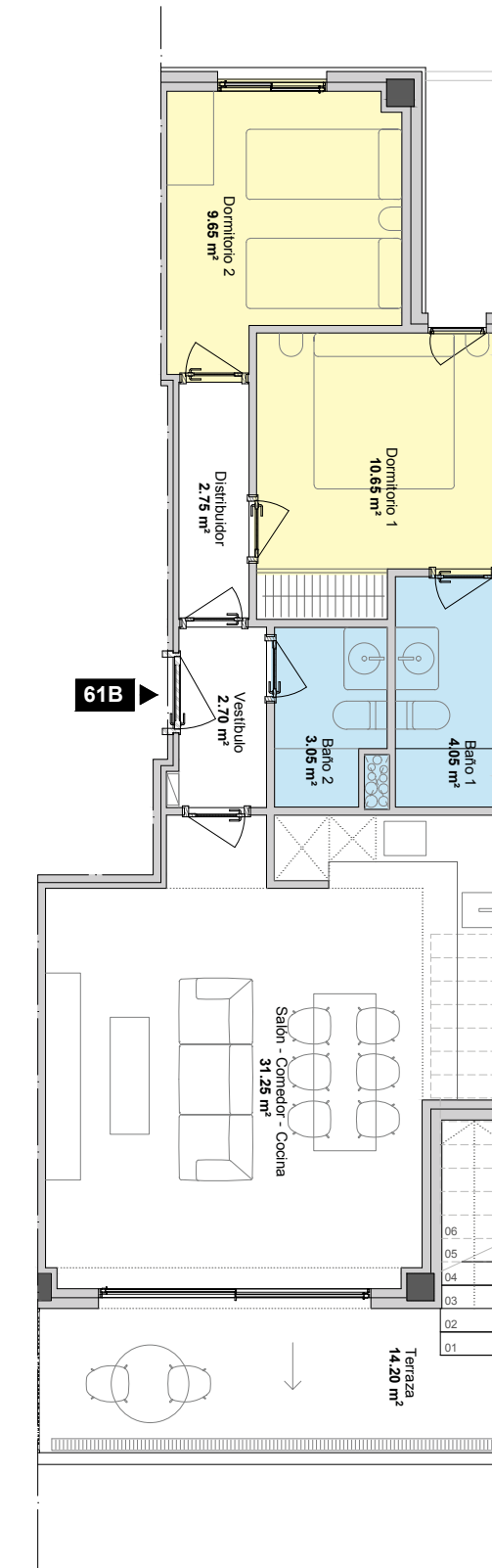
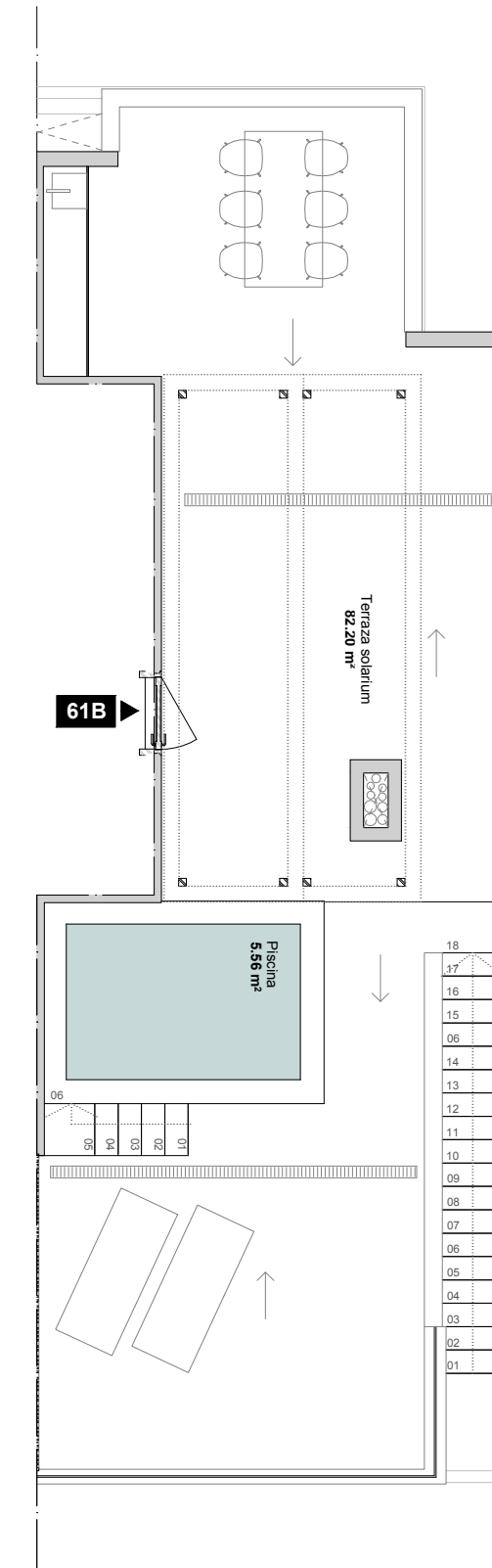
Vivienda de 3 dormitorios y 2 baños.

Superficie Útil

Útil Interior	76,15 m ²
Útil exterior	96,70 m ²
Total útil	172,85 m ²
Total consruida PPZC	108,90 m ²

Decreto 218/2005

Total por vivienda	83,77 m ²
Total consruida	108,90 m ²



EDIFICIO 5

Vivienda 61 B

Vivienda de 2 dormitorios y 2 baños.

Superficie Útil

Útil Interior	64,90 m ²
Útil exterior	96,40 m ²
Total útil	161,30 m ²
Total consruida PPZC	91,10 m ²

Decreto 218/2005

Total por vivienda	71,39 m ²
Total consruida	91,10 m ²

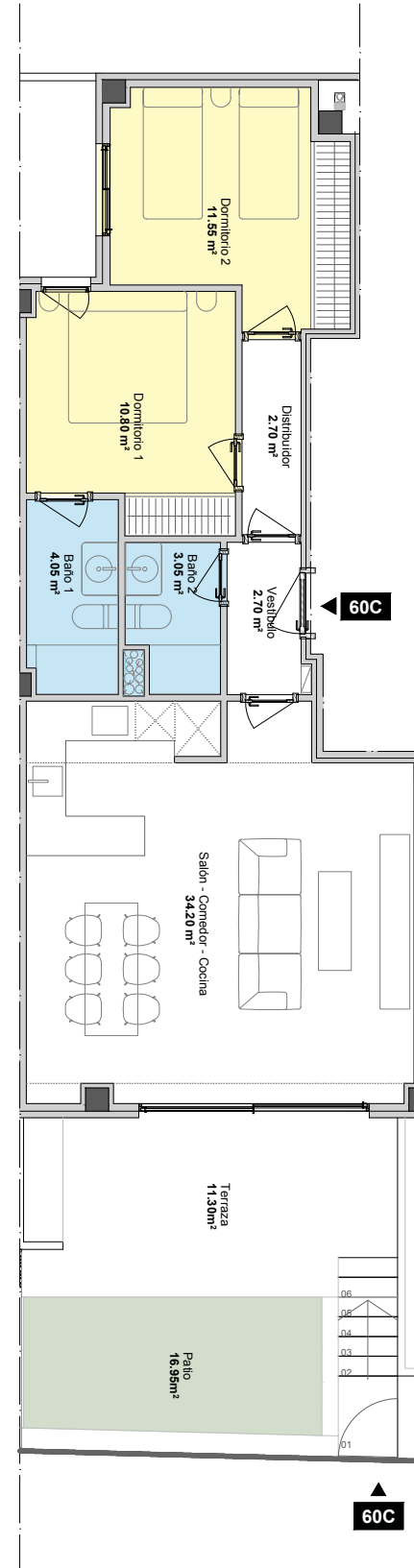


Promueve:

Blasiam
INVERSIONES

Comercializa:

am3
ARQUITECTOS



BAYRABEACH
DESENVOLVEDORA

EDIFICIO 6

Vivienda 60 C

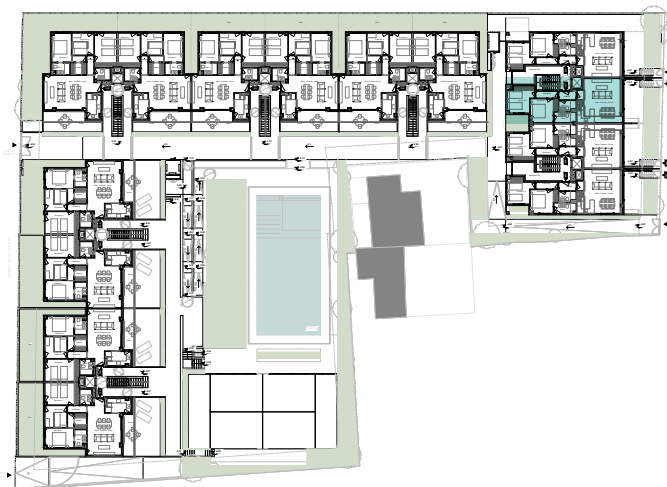
Vivienda de 2 dormitorios y 2 baños.

Superficie Útil

Útil Interior	70,10 m ²
Útil exterior	28,25 m ²
Total útil	98,35 m ²
Total consruida PPZC	97,57 m ²

Decreto 218/2005

Total por vivienda	77,11 m ²
Total consruida	97,57 m ²

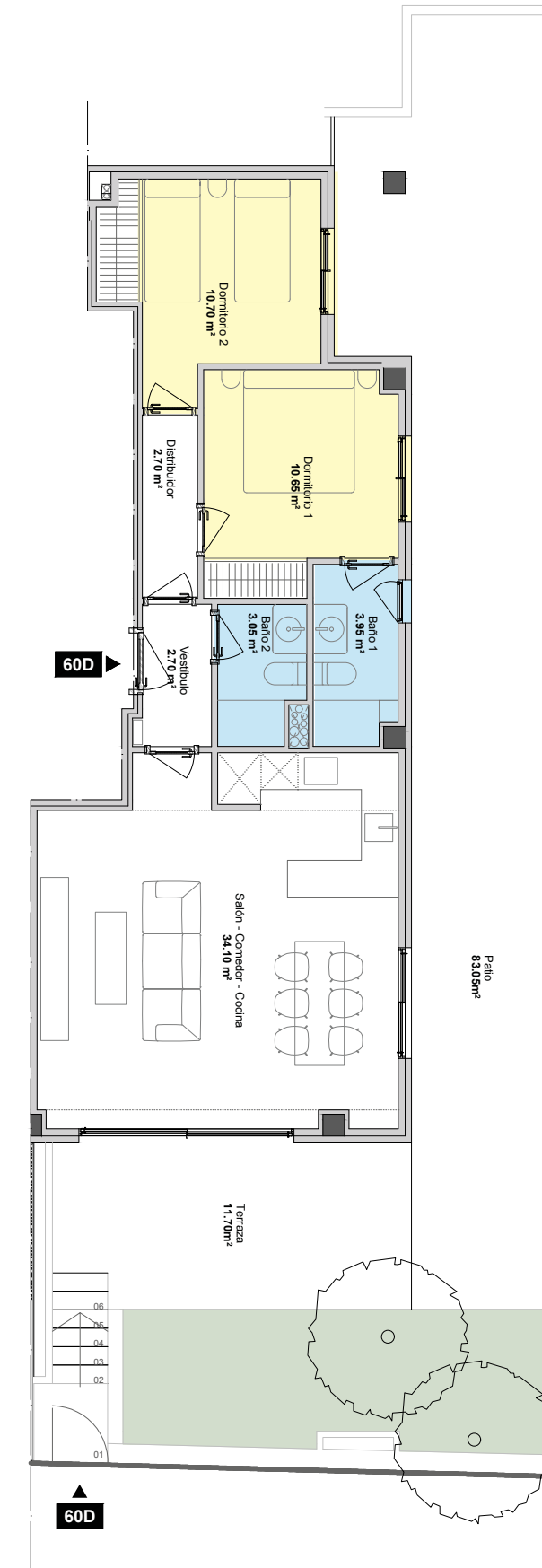


Promueve:

Blasiam
INVERSIONES

Comercializa:

am3
ARQUITECTOS



BAYRABEACH
DESENVOLVEDORA

EDIFICIO 6

Vivienda 60 D

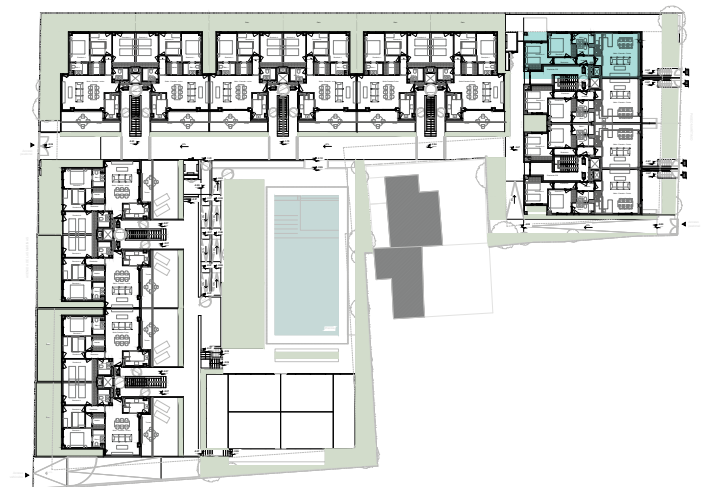
Vivienda de 2 dormitorios y 2 baños.

Superficie Útil

Útil Interior	68,95 m ²
Útil exterior	94,75 m ²
Total útil	163,70 m ²
Total consruida PPZC	98,26 m ²

Decreto 218/2005

Total por vivienda	75,85 m ²
Total consruida	98,26 m ²



Promueve:



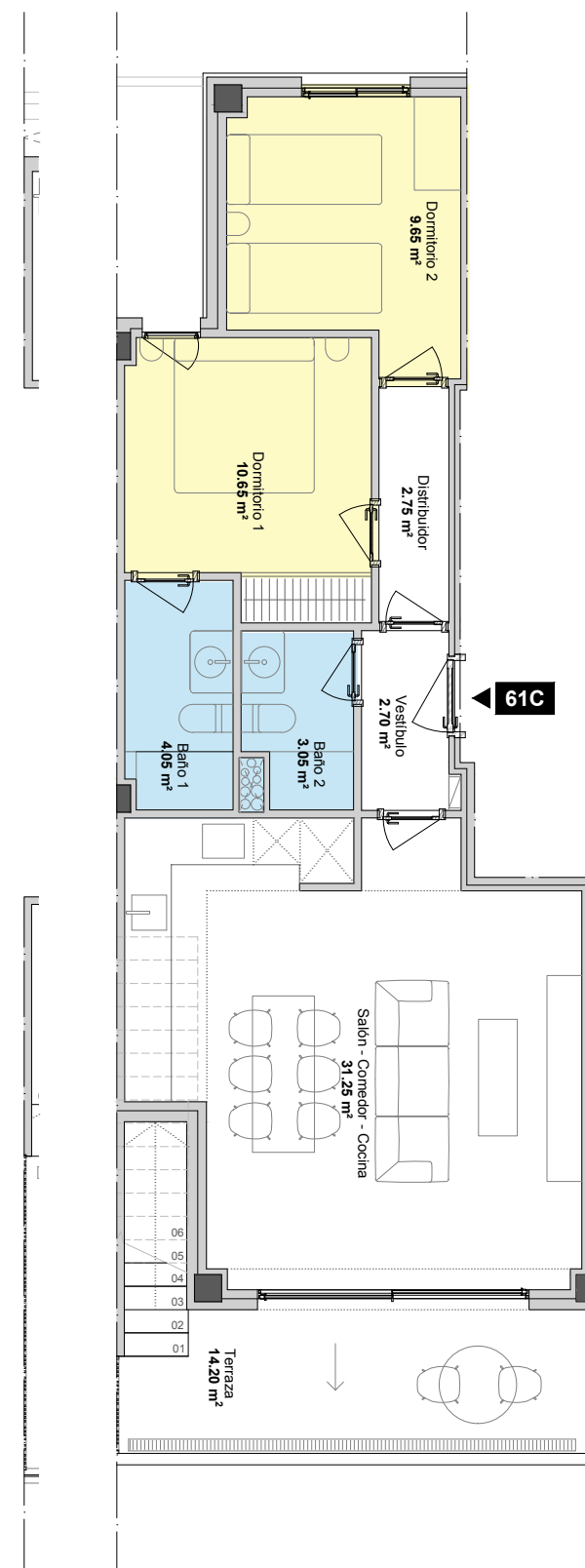
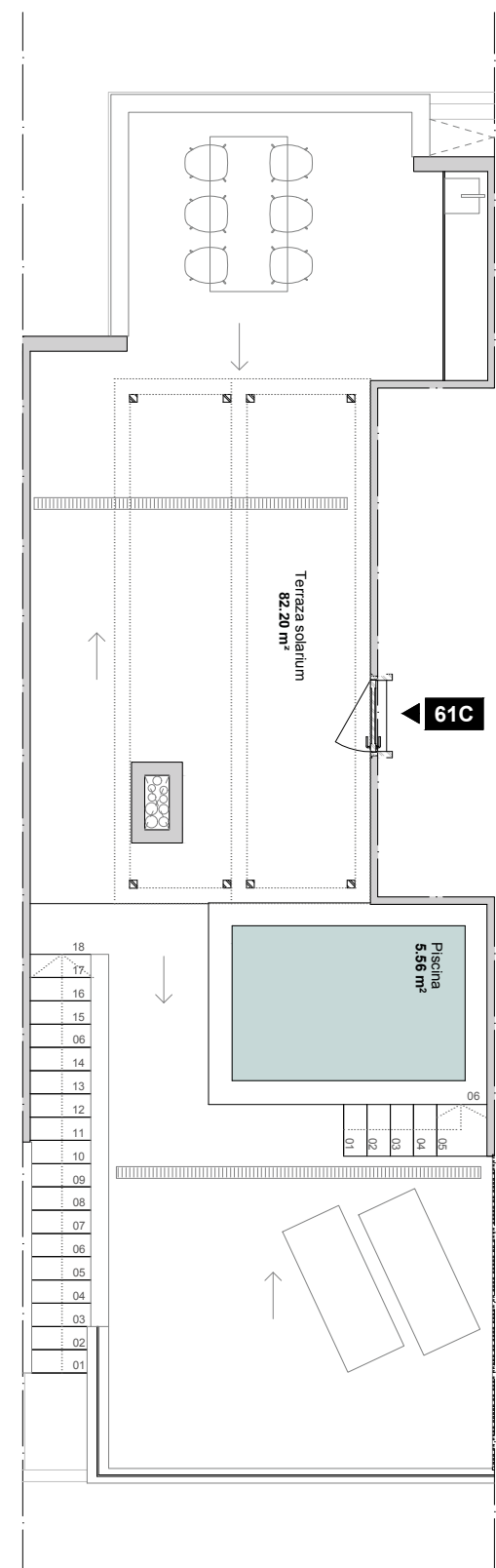
Comercializa:



Promueve:



Comercializa:



EDIFICIO 6

Vivienda 61 C

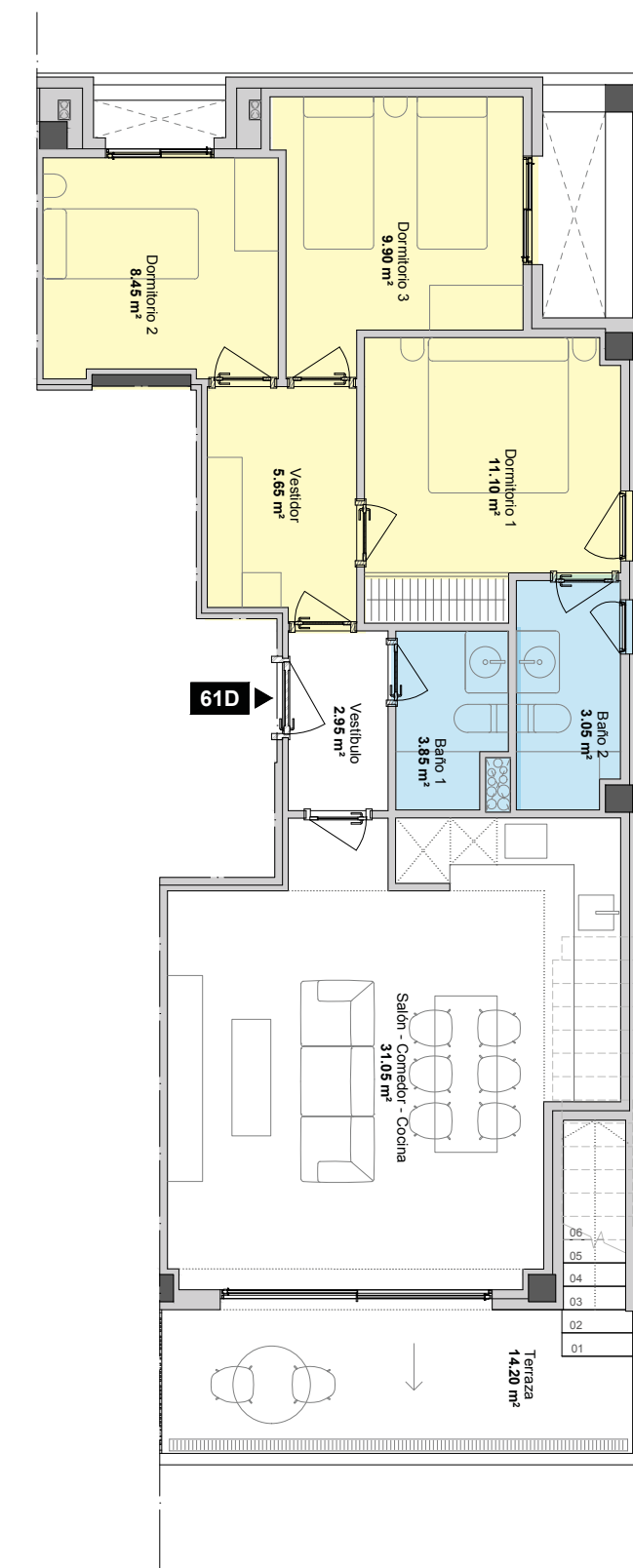
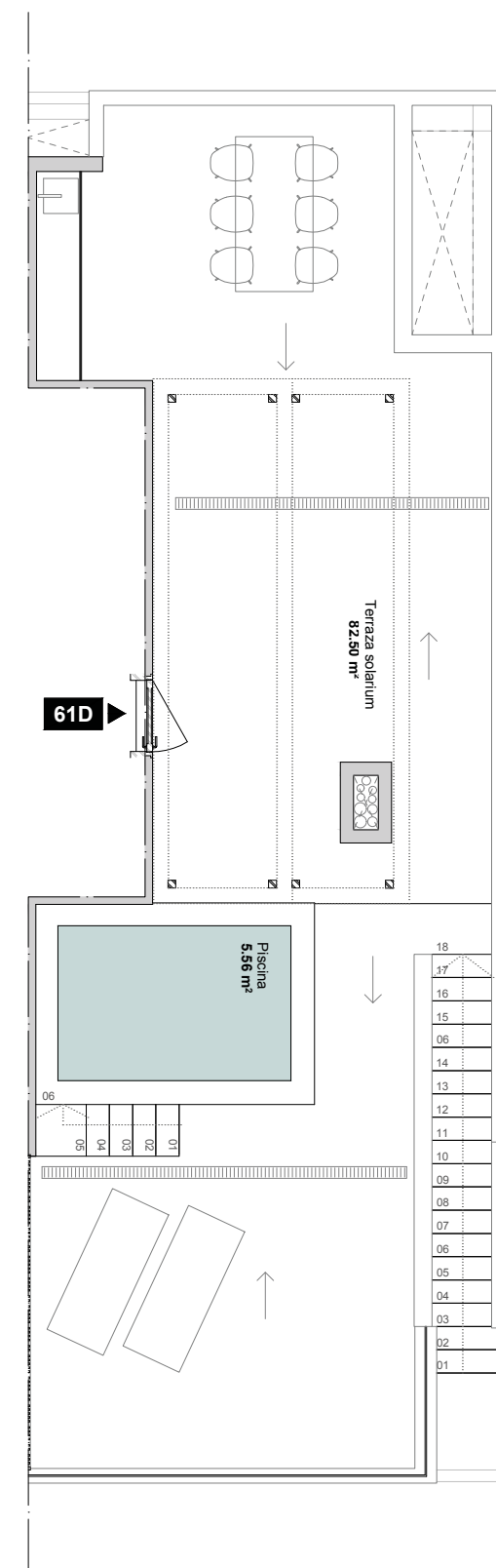
Vivienda de 2 dormitorios y 2 baños.

Superficie Útil

Útil Interior	64,90 m ²
Útil exterior	96,40 m ²
Total útil	161,30 m ²
Total consruida PPZC	91,10 m ²

Decreto 218/2005

Total por vivienda	71,39 m ²
Total consruida	91,10 m ²



EDIFICIO 6

Vivienda 61 D

Vivienda de 3 dormitorios y 2 baños.

Superficie Útil

Útil Interior	76,15 m ²
Útil exterior	96,70 m ²
Total útil	172,85 m ²
Total consruida PPZC	108,90 m ²

Decreto 218/2005

Total por vivienda	83,77 m ²
Total consruida	108,90 m ²





Los materiales y productos de Porcelanosa Grupo cumplen con las más altas exigencias y normativas mundiales en cuanto a seguridad, salubridad y sostenibilidad. Todos estos desarrollos que persiguen reducir el impacto ambiental y garantizar la calidad de vida de las personas son resultado del programa de innovación y eficiencia de la compañía que promueve impulsar la transición ecológica y la economía circular en la edificación.



Certificaciones de producto

Declaración de contenido. Máxima transparencia



Calidad de aire interior. Baja emisión de COVs y Formaldehidos



Contenido reciclado



Madera de origen sostenible y cadena de custodia



Declaración ambiental de producto



Certificación de producto sanitario y grifería



Certificación de prestaciones



Certificación normas ISO



Eficiencia en uso de agua y energía



Normativa

Productos de construcción y energía durante la vida de uso del edificio



PORCELANOSA Grupo

Carretera Nacional 340, km 55,8
Apdo. 131 | 12540 Vila-real, Castellón, España
Teléfono: +34 964 507 140
Fax Nacional: 964 507 106
Fax internacional: +34 964 507 121

2024 - CATÁLOGO BAYRA BEACH - BLASIAM
INVERSIONES - 06/24

PORCELANOSA Grupo se reserva el derecho de modificar y/o suprimir ciertos modelos expuestos en este catálogo sin previo aviso. Los colores de las piezas pueden presentar ligeras diferencias respecto a los originales. Los ambientes que se muestran en este catálogo son sugerencias decorativas de carácter publicitario debiéndose utilizar en la instalación real las instrucciones de colocación editadas por PORCELANOSA Grupo.

© 2024 PORCELANOSA Grupo.

El contenido de este catálogo está protegido por la Ley de Propiedad Intelectual, Real Decreto Legislativo 1/1996. Cualquier reproducción del mismo, en parte o en su totalidad, sin autorización expresa de PORCELANOSA Grupo puede ser sancionada conforme el Código Penal.

Las imágenes que se muestran a lo largo de este catálogo carecen de valor contractual.

PORCELANOSA
PARTNERS