

A photograph of a family in a living room. A man in a white shirt is holding a baby up in the air. A woman with long blonde hair is looking up at the baby. The room has a window in the background and a framed picture on the wall. The image has a light green tint.

inesia

EDIFICIO / MÁLAGA OESTE

en el corazón
de la Ciudad

inesia
EDIFICIO / MÁLAGA OESTE



en el corazón
de la Ciudad

“Tu casa debería contar la historia de quién eres,
ser una colección de las cosas que amas”.

Nate Berkus

3
inesia
EDIFICIO / MÁLAGA OESTE



en el corazón
de la Ciudad

Bienvenidos, welcome, *Bienvenue*

Somos Marta y Óscar. Desde hace años vivimos en Málaga y... ¡Nos encanta! Así que hace poco decidimos comprarnos un piso. Sí, es toda una aventura... una maravillosa aventura para vivir en pareja, en familia. Ya te contaremos de la vivienda que hemos elegido, pero antes queremos decirte que estamos donde queríamos estar. En Málaga, cerca del centro y del mar. En el edificio Inesia, que nos ofrece la oportunidad de vivir la ciudad de punta a punta. Tenemos las playas de la zona oeste a un paso, el centro urbano a pocos minutos, y toda la oferta cultural y de ocio cerca: los 40 museos de la ciudad, la Málaga monumental, los teatros, el estadio Martín Carpena, La Térmica, los paseos marítimos, ¡el Festival de Cine! Si es que Málaga nos fascina, y si además podemos vivirla desde un piso como el nuestro, pues más aún.

¿Te contamos más? Al final terminas siendo nuestro vecino, verás...

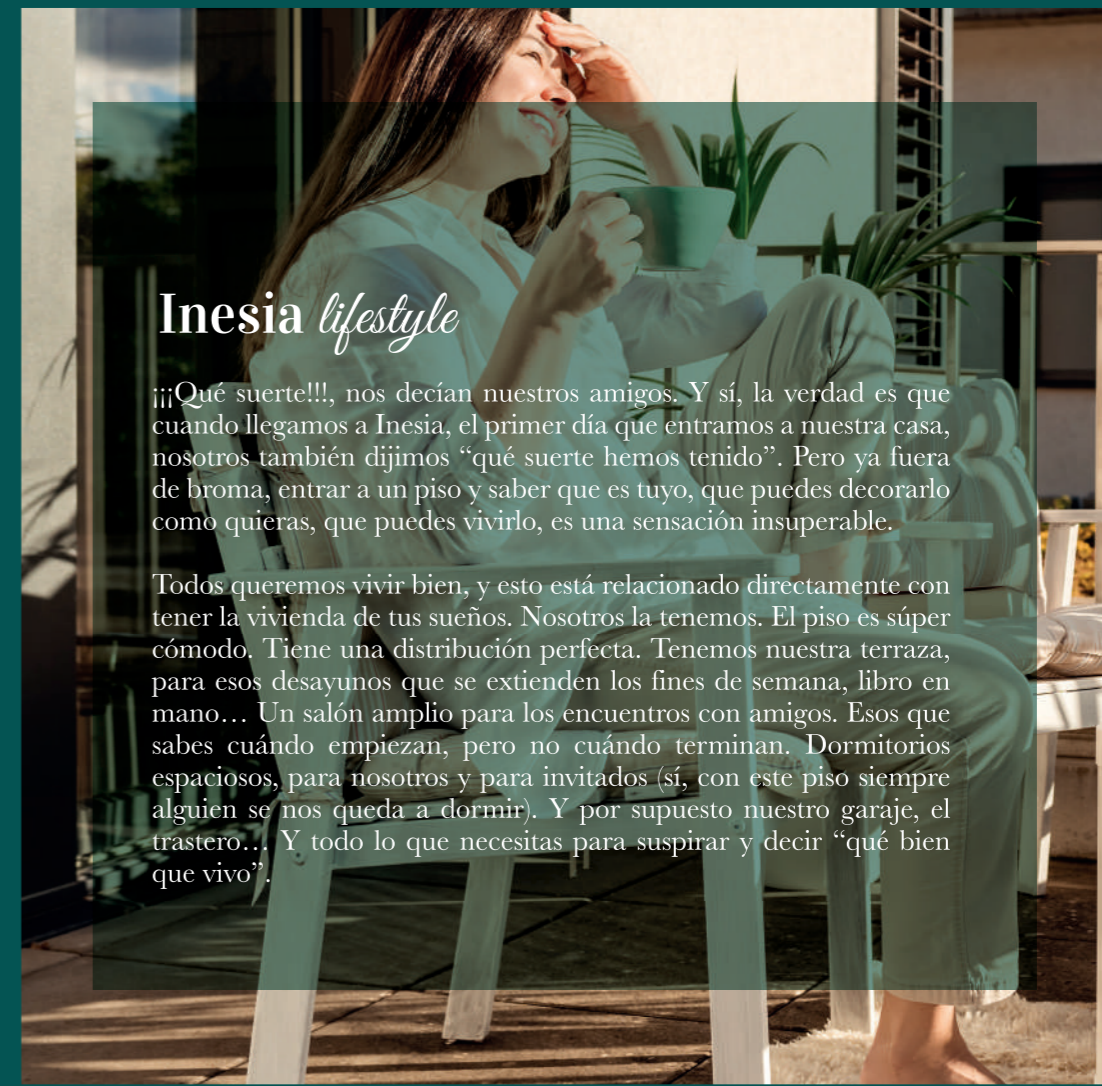


- infografías no contractuales.



- infografías no contractuales.

en el corazón
de la Ciudad



Inesia lifestyle

¡¡¡Qué suerte!!!, nos decían nuestros amigos. Y sí, la verdad es que cuando llegamos a Inesia, el primer día que entramos a nuestra casa, nosotros también dijimos “qué suerte hemos tenido”. Pero ya fuera de broma, entrar a un piso y saber que es tuyo, que puedes decorarlo como quieras, que puedes vivirlo, es una sensación insuperable.

Todos queremos vivir bien, y esto está relacionado directamente con tener la vivienda de tus sueños. Nosotros la tenemos. El piso es súper cómodo. Tiene una distribución perfecta. Tenemos nuestra terraza, para esos desayunos que se extienden los fines de semana, libro en mano... Un salón amplio para los encuentros con amigos. Esos que sabes cuándo empiezan, pero no cuándo terminan. Dormitorios espaciosos, para nosotros y para invitados (sí, con este piso siempre alguien se nos queda a dormir). Y por supuesto nuestro garaje, el trastero... Y todo lo que necesitas para suspirar y decir “qué bien que vivo”.

7
inesia
EDIFICIO / MÁLAGA OESTE



Mar Mediterráneo



Nos encanta *Nuestro Barrio*

Un barrio consolidado, que crece, y dispone de todo lo necesario para tener una vida cómoda

Queríamos una vivienda en un barrio con vida. Con todos los servicios que necesitamos ahora y los que necesitaremos en el futuro. Centros de salud, hospitales, supermercados, parques, centros comerciales, colegios... Lo tenemos todo para que nuestra vida sea cómoda... comodísima.

Además, el barrio está muy bien comunicado. Autobuses, metro, la estación de AVE y el aeropuerto a pocos minutos. Esto nos permite estar cerca de los nuestros. Si tenemos que viajar a ver a nuestros amigos, sabemos que no tardamos casi nada en llegar al tren o al avión. Y si queremos visitar a nuestros padres, en pocos minutos podemos estar degustando esas recetas que solo ellos saben hacer... Y traernos unos tupper, claro.

Si es que el barrio está genial, pero la casa ni te cuento... O sí. Pasa y te la muestro.

en el corazón
de la Ciudad

Nos gustan los detalles...

Que marcan la diferencia

Nuestro coche y muchas cosas acumuladas de toda nuestra vida. Sabíamos que un nuevo hogar debía poder con todo eso. Así que cuando vimos que en Inesia íbamos a poder tener plaza de garaje y trastero para todas esas cosas que no queríamos desprendernos, respiramos con alivio.

Si es que llegar a casa del supermercado y poder aparcar en el propio edificio es toda una comodidad. Incluso tener las cosas de playa en trastero... y esa famosa tabla de paddle surf que hemos vuelto a usar. Sí, nos gustan los deportes de agua. Pero también nos gusta relajarnos en nuestra terraza después de una buena sesión en la tabla. ¡Qué gusto! Es uno de los mejores momentos de la semana.

Estamos deseando sobre todo subir a la piscina Rooftop y disfrutar en nuestro solárium urbano, esa... estos son los verdaderos detalles que marcan la diferencia



Viviendas
con Terrazas
cubiertas y
descubiertas



Piscina
Rooftop



25 plazas
de garaje



Solárium



25 trasteros



- infografías no contractuales.



Nuestra casa *Dreamed*

Nos encantó el edificio por fuera. Es sencillo, práctico, minimalista. Muy cómodo en sus zonas comunes. El preámbulo perfecto de nuestro hogar. Son 25 viviendas. Y lo que nos ayudó mucho a decidirnos es que queríamos que la nuestra fuera a estrenar. Nos dimos prisa, porque queríamos elegir una muy luminosa. Porque en Málaga hay que disfrutar de su luz.

Al principio, no nos decidíamos entre uno de los pisos de 1, 2 y 3 dormitorios. Al final, nos quedamos con uno de dos. La superficie de las viviendas varía entre 53m² y 95m² construidos. La nuestra de 2 dormitorios es una gozada. ¿Y tú, cuál vas a elegir?



Una vida *Quality*

Siempre pensamos que para tener calidad de vida hay que tener una vivienda de calidad. Cómoda, segura, sólida y agradable. Y para eso, la excelencia en los materiales, el uso de las mejores marcas como Porcelanosa y otros elementos de confort, son fundamentales.

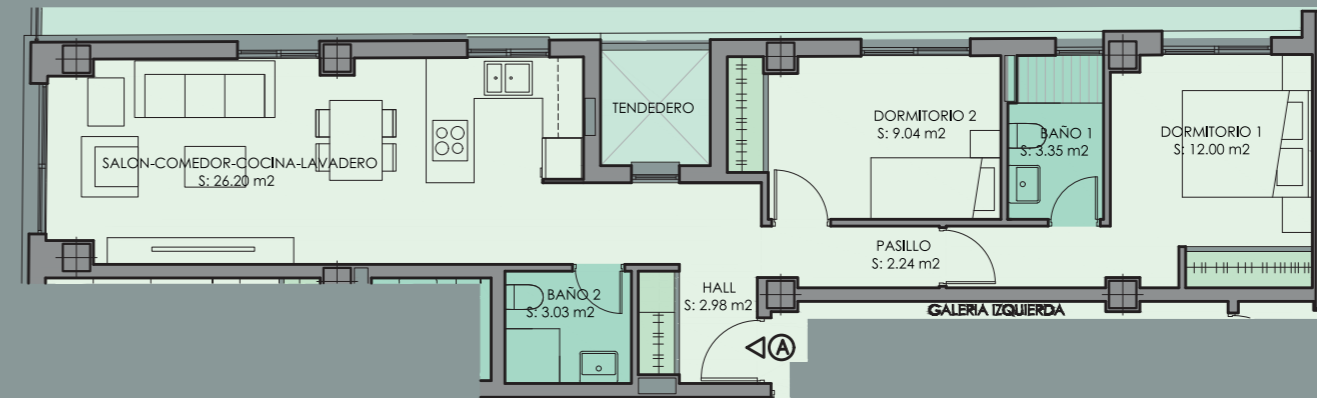
Nuestros suelos laminados de madera, hacen que llegar a casa y descalzarse sea uno de los momentos más agradables del día. Igual que contemplar los detalles que hacen tu vida más cómoda, como los cerramientos de alta gama, la puerta de entrada blindada, los armarios con puertas correderas, las puertas lacadas... Pequeños grandes aspectos de diseño que nos ayudaron a decidirnos por Inesia como el lugar donde queríamos (y queremos) vivir.



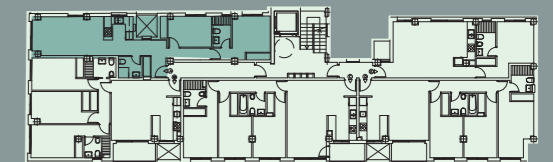
en el corazón
de la Ciudad

Vivienda A | Planta 2ª, 3ª, 4ª

Sup. Útil Vivienda	Sup. Const. Vivienda	Sup. Const. TOTAL
85,84 m ²	70.30 m ²	83.50 m ²

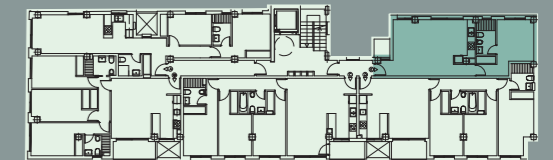


EL PRESENTE PLANO PODRÁ SUFRIR MODIFICACIONES POR MOTIVO DE PROYECTO
Superficie Construida B.O.J.A. 218/2005 - Reglamento de información al
consumidor en la compraventa y arrendamiento de viviendas en Andalucía.
Superficie total incluye construida interior, terrazas computables y parte
proporcional de zonas comunes.



Vivienda E | Planta 2ª, 3ª, 4ª

Sup. Útil Vivienda	Sup. Const. Vivienda	Sup. Const. TOTAL
45.76 m ²	53.45 m ²	63.48 m ²

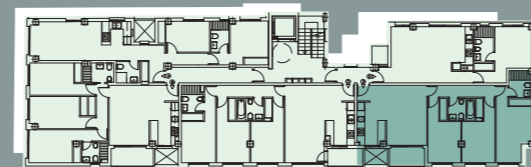


EL PRESENTE PLANO PODRÁ SUFRIR MODIFICACIONES POR MOTIVO DE PROYECTO
Superficie Construida B.O.J.A. 218/2005 - Reglamento de información al
consumidor en la compraventa y arrendamiento de viviendas en Andalucía.
Superficie total incluye construida interior, terrazas computables y parte
proporcional de zonas comunes.

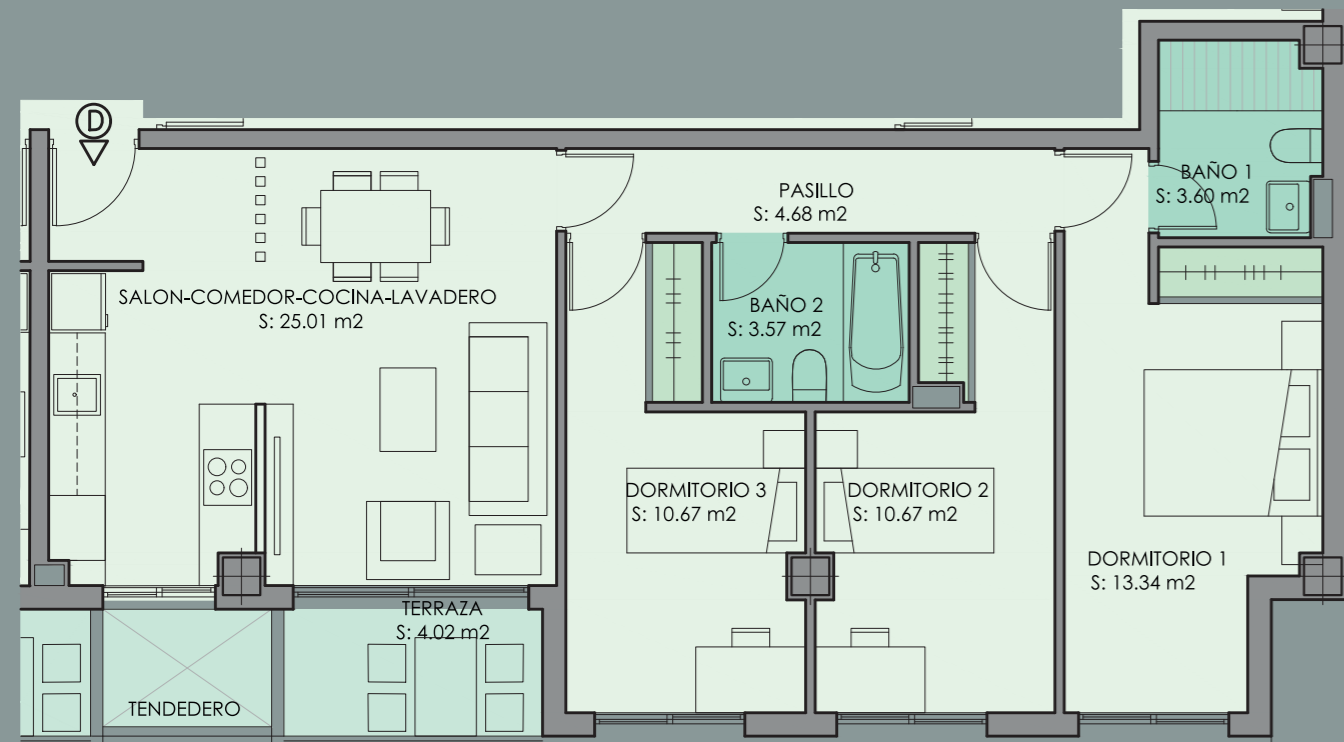


Vivienda D | Planta 2ª, 3ª, 4ª

Sup. Útil Vivienda	Sup. Const. Vivienda	Sup. Const. TOTAL	Sup. Const. Terrazas cub.
76.03 m ²	82.40 m ²	103.38 m ²	4.64 m ²



EL PRESENTE PLANO PODRÁ SUFRIR MODIFICACIONES POR MOTIVO DE PROYECTO
Superficie Construida B.O.J.A. 218/2005 - Reglamento de información al
consumidor en la compraventa y arrendamiento de viviendas en Andalucía.
Superficie total incluye construida interior, terrazas computables y parte
proporcional de zonas comunes.



Memoria de *Calidades*



Cimentación y estructura.

La excavación de los 3 sótanos se realizará mediante la ejecución de pantallas de hormigón. La cimentación se ejecuta con pantallas de hormigón en los 3 sótanos, con losa continua y armada en ambos sentidos, con una estructura de forjado reticular de 0,3m de canto, junto a pilares de hormigón armado.



Cubierta y cerramientos

Todas las terrazas de vivienda se resolverán como cubierta plana transitable rematada con solería de gres porcelánico antideslizante. **Modelo Vela Natural Antideslizante de Porcelanosa.**

Los cerramientos exteriores se ejecutarán en ladrillo revestido de mortero con su aislamiento térmico y acústico, en cámara de aire. La tabiquería de distribución interior se realizarán con fábrica de ladrillo y enlucido con yeso.



Revestimientos

Solados

Los revestimientos exteriores se realizarán con enfoscado de mortero de cemento. Los **solados de viviendas se realizarán de pavimento laminado de madera AC5 Modelo Elegant de Porcelanosa** o similar en todas las estancias excepto baños. En el baño principal se colocará gres **porcelánico modelo Vela Natural de Porcelanosa** o similar. En baño secundario se colocará gres **porcelánico modelo Matika Silver de Porcelanosa** o similar. Los solados de zonas comunes y escaleras se realizarán con mármol nacional, granito o mármol sintético. El solado de la zona de piscina será modelo **Forest Natural Antideslizante de Porcelanosa.**

Alicatados

En baño principal compuesto por **Vela Natural** en todos los paramentos verticales a excepción del lateral de ducha que estará compuesto del modelo **Limit Vela Natural, ambos de Porcelanosa.** En baño secundario compuesto por Matika Silver en todos los paramentos verticales a excepción del lateral de ducha que estará compuesto del modelo **Stripe Matika Silver ambos de Porcelanosa.**



Carpintería

La carpintería exterior se realizará con perfilera de aluminio lacado con rotura puente térmico en color gris oscuro con doble acristalamiento tipo climalit o similar, y persianas enrollables de aluminio lacado gris en lamas de 30mm. Y la carpintería interior con puertas de paso lacadas en blanco, y puerta de entrada blindada con cerradura de seguridad y bisagras anti-palanca.

Armario en dormitorio principal con puertas correderas en madera lacada en blanco.



Fontanería

La instalación de fontanería será embutida en obra colocando llaves de corte en cada cuarto húmedo y a la entrada de cada vivienda.

Los sanitarios serán:

En baño principal:

WC Modelo ACRO COMPACT + Cisterna doble descarga ECO 4,5/3L Porcelanosa

Encimera de **Krionshell SPIRIT 80x50 de con grifería monomando Hotels** apertura en frío Eco de Porcelanosa.

Plato de ducha de **Krionshell FLOW ROCK de Porcelanosa con Columna Smart termostática cromo.**



Fontanería

En baño secundario:

WC Modelo demolo Urban C BTW de Porcelanosa.

Bidet **Urban C con grifería monomando Hotels de Porcelanosa.**

Encimera de **Krionshell SPIRIT 61x50 de con grifería monomando Hotels** apertura en frío Eco de **Porcelanosa.**

Plato de ducha de **Krionshell FLOW ROCK de Porcelanosa con Pack ducha Round y monomando externo ducha Hotels de Porcelanosa.**

Agua caliente sanitaria:

Agua caliente sanitaria por aerotermia con depósito de acumulación de agua. Marca **Panasonic o similar.**



Instalaciones de electricidad y telecomunicaciones

La instalación eléctrica y telecomunicaciones se realizarán de acuerdo con las normas en vigor dictadas por la Delegación de Industria y lo recogido en REBT vigente, así como las normas particulares dictadas por la compañía suministradora. Los mecanismos serán de la calidad.



Climatización

Instalación de aire acondicionado y climatización mediante conductos, completamente instalada **incluida máquina de expansión directa para frío y calor marca Panasonic o similar.**



Revestimientos verticales

Pintura plástica lisa en color blanco en interiores de viviendas, y pintura pétreo en exteriores.



Zonas comunes

Las barandillas de escaleras serán metálicas con pasamanos de madera y en terrazas acristaladas.

Aparcamientos en el sótano mediante monta-cargas elevador.

Piscina comunitaria en última planta de 8,80x4m tipo infinity con zona de solárium rodeando la misma.

El edificio dispone de ascensor para personas, de garajes a última planta.

Mobiliario e instalaciones de cocina

Amueblada con muebles altos y bajos del mismo material de gran capacidad.

Equipadas con placa de inducción, horno encastrado, campana extractora con salida al exterior y fregadero.

Suelo de pavimento laminado de madera AC5 Modelo Elegant 19,3 x 138,3 de Porcelanosa.

Las cocinas serán revestidas con alicatados en las zonas de trabajo entre mueble alto y bajo con porcelánico **modelo China Blanco 33,3 x 59,2 de Porcelanosa.**



Nota Importante

Esta memoria de calidades está sujeta a modificaciones por la Dirección Técnica a fin de adecuarla a las necesidades del proyecto, y aquellas que por razones técnicas, jurídicas o urbanísticas vengan impuestas por autoridad competente o sean de obligado cumplimiento, así como a la disponibilidad de existencias sin que ello pueda suponer una disminución de las calidades inicialmente previstas. Imágenes no contractuales y meramente ilustrativas sujetas a modificaciones por exigencias de orden técnico, jurídico o comercial de la Dirección Facultativa o autoridad competente.



inesia

EDIFICIO / MÁLAGA OESTE

en el corazón
de la Ciudad

“Una casa es mucho más que un mero refugio:
debe convertirse en un lugar que nos eleve emocional y espiritualmente”.

inesia

EDIFICIO / MÁLAGA OESTE

657 552 271



www.gilmar.es / promociones.costa@gilmar.es



EDIFICIO / MÁLAGA OESTE