

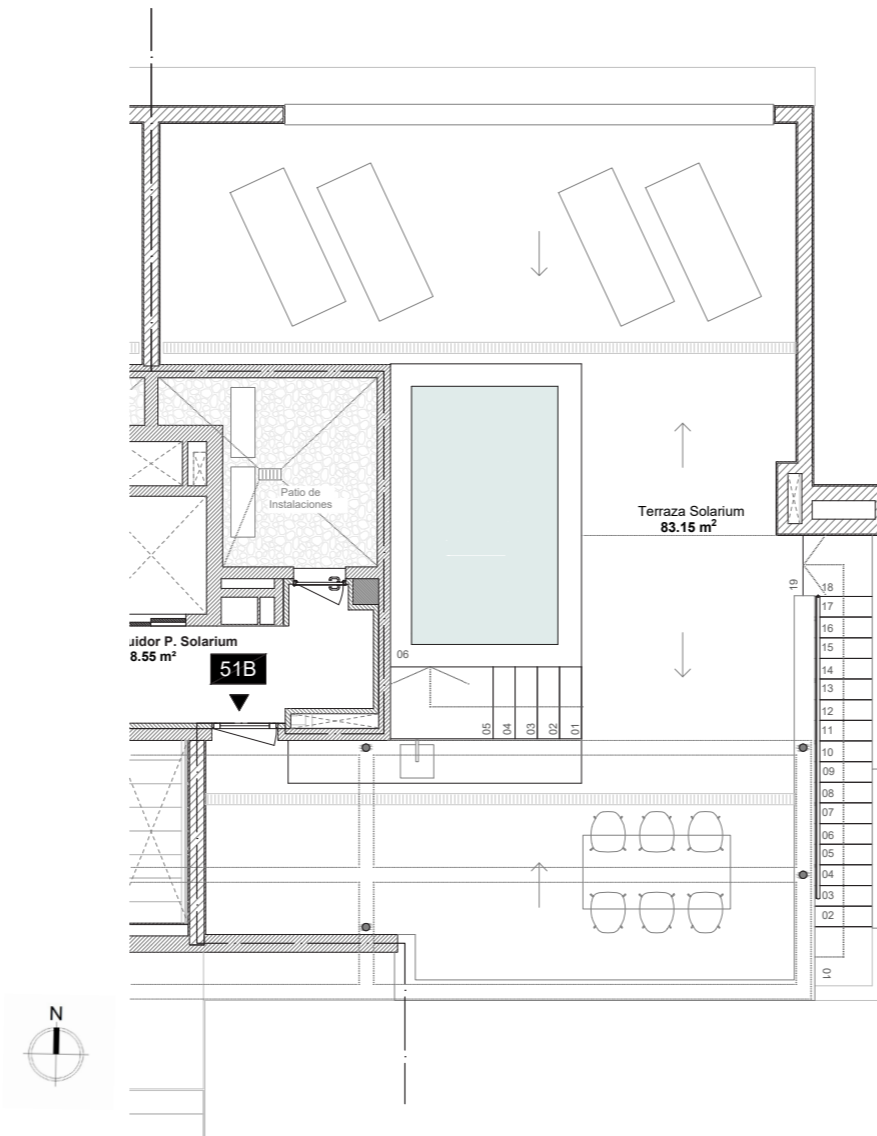
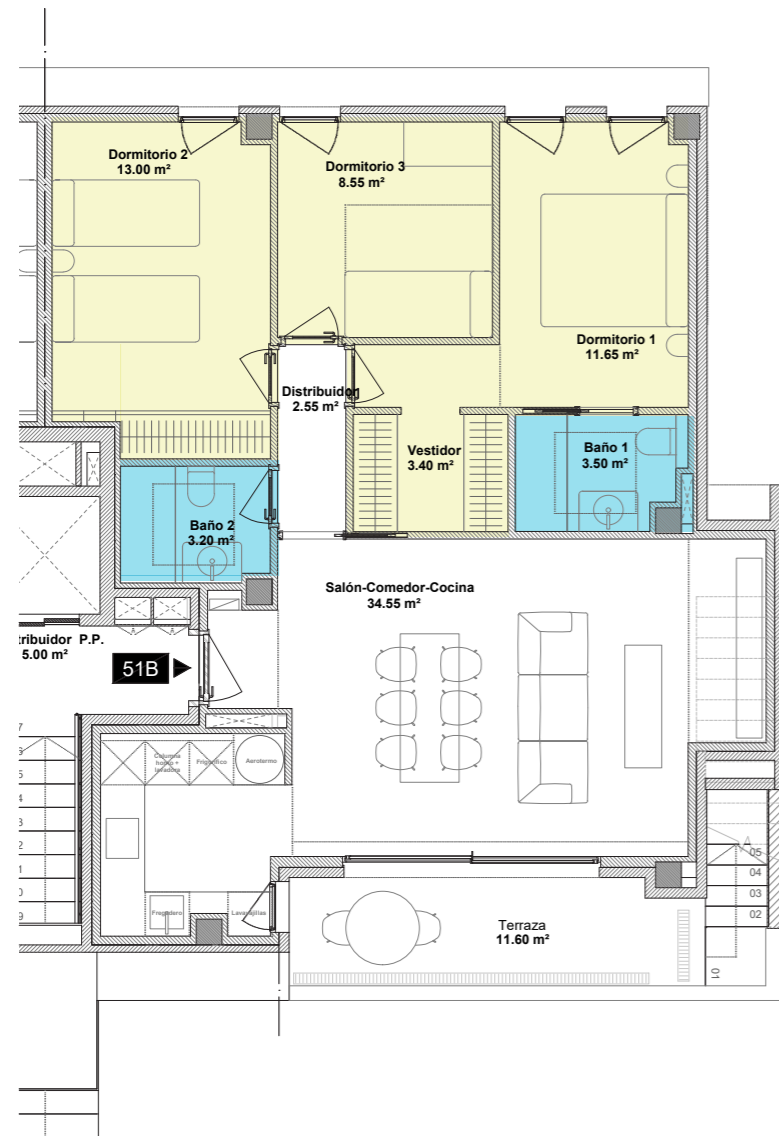
Promueve:

Blasiam
INVERSIONES

Comercializa:

am3
servicios inmobiliarios

BAYRABEACH
RESIDENCIAL



EDIFICIO 5

Vivienda 51 B

Vivienda de 3 dormitorios y 2 baños.

Superficie Útil

Útil Interior	80,40 m ²
Útil exterior	94,75 m ²
Total útil	175,15 m ²
Total consruida PPZC	114,02 m ²

Superficie Decreto 218/2005

Total por vivienda	88,40 m ²
Total consruida	114,02 m ²



El presente plano podrá sufrir modificaciones por motivo de proyecto. Superficie construida B.O.J.A, 218/2005 - reglamento de información al consumidor en la compraventa y arrendamiento de viviendas en Andalucía. Superficie total incluye interior, terrazas computables y parte proporcional de zonas comunes.