

Promueve:

**Blasiam**  
INVERSIONES

Comercializa:

**am3**  
servicios inmobiliarios

**BAYRABEACH**  
RESIDENCIAL

## EDIFICIO 5

### Vivienda 50 B

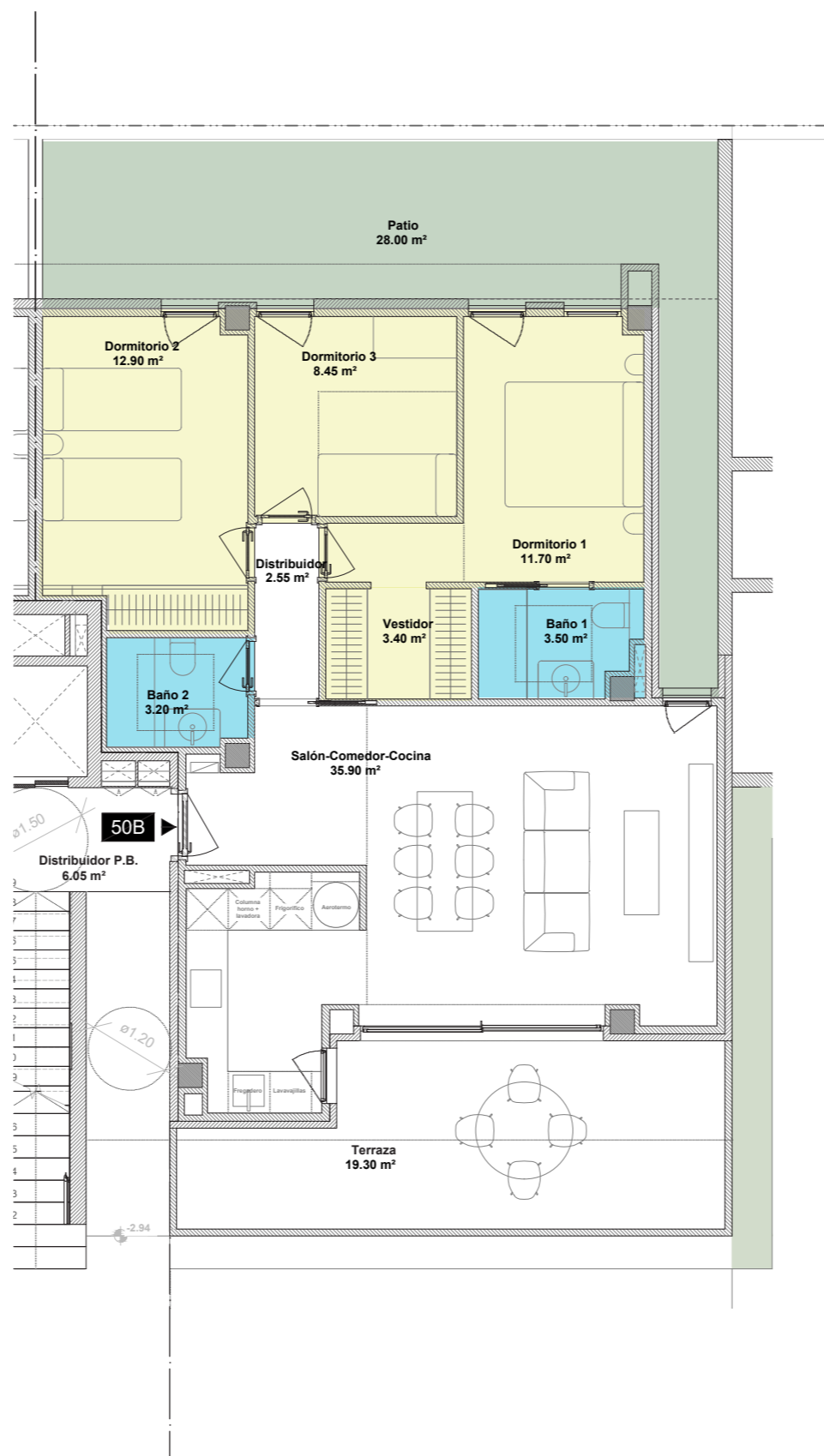
Vivienda de 3 dormitorios y 2 baños.

#### Superficie Útil

Útil Interior	81,60 m <sup>2</sup>
Útil exterior	45,30 m <sup>2</sup>
Total útil	128,90 m <sup>2</sup>
Total consruida PPZC	114,08 m <sup>2</sup>

#### Decreto 218/2005

Total por vivienda	89,76 m <sup>2</sup>
Total consruida	114,08m <sup>2</sup>



El presente plano podrá sufrir modificaciones por motivo de proyecto. Superficie construida B.O.J.A, 218/2005 - reglamento de información al consumidor en la compraventa y arrendamiento de viviendas en Andalucía. Superficie total incluye interior, terrazas computables y parte proporcional de zonas comunes.