

VELETO

35 Viviendas Protegidas, garaje y trasteros

CALLE CARPA ESQUINA CALLE BARBO Y CALLE TRUCHA.18015 GRANADA



PLANTA

VIVIENDA

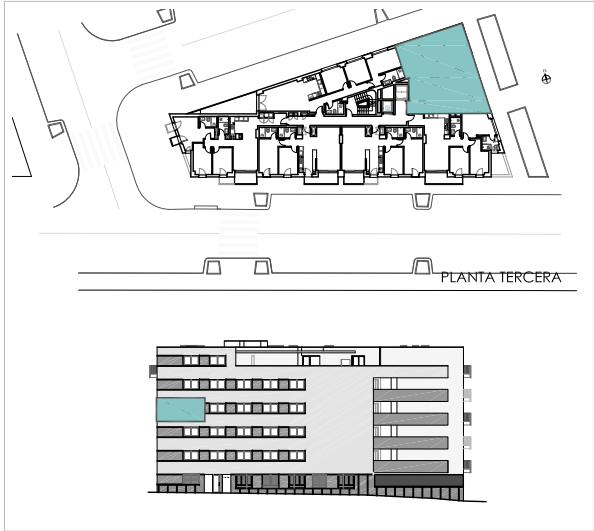
TERCERA

A

TIPOLOGÍA: 3 DORMITORIOS / 2 BAÑOS

SUPERFICIES	
SUPERFICIE ÚTIL INTERIOR VIVIENDA	76,37 m²
SUPERFICIE ÚTIL TERRAZA	4,86 m²
TOTAL SUPERFICIE ÚTIL (Según Decreto 149/2006)	76,37 m²
TOTAL SUPERFICIE CONSTRUIDA	101,46 m²

LOCALIZACIÓN



NOTA: Planos no contractuales. El presente documento es de carácter informativo y podrá experimentar variaciones por razones técnicas de desarrollo de proyecto y/o con motivo de la obtención de las autorizaciones administrativas. El mobiliario, aparatos sanitarios y elementos auxiliares es meramente informativo.

