

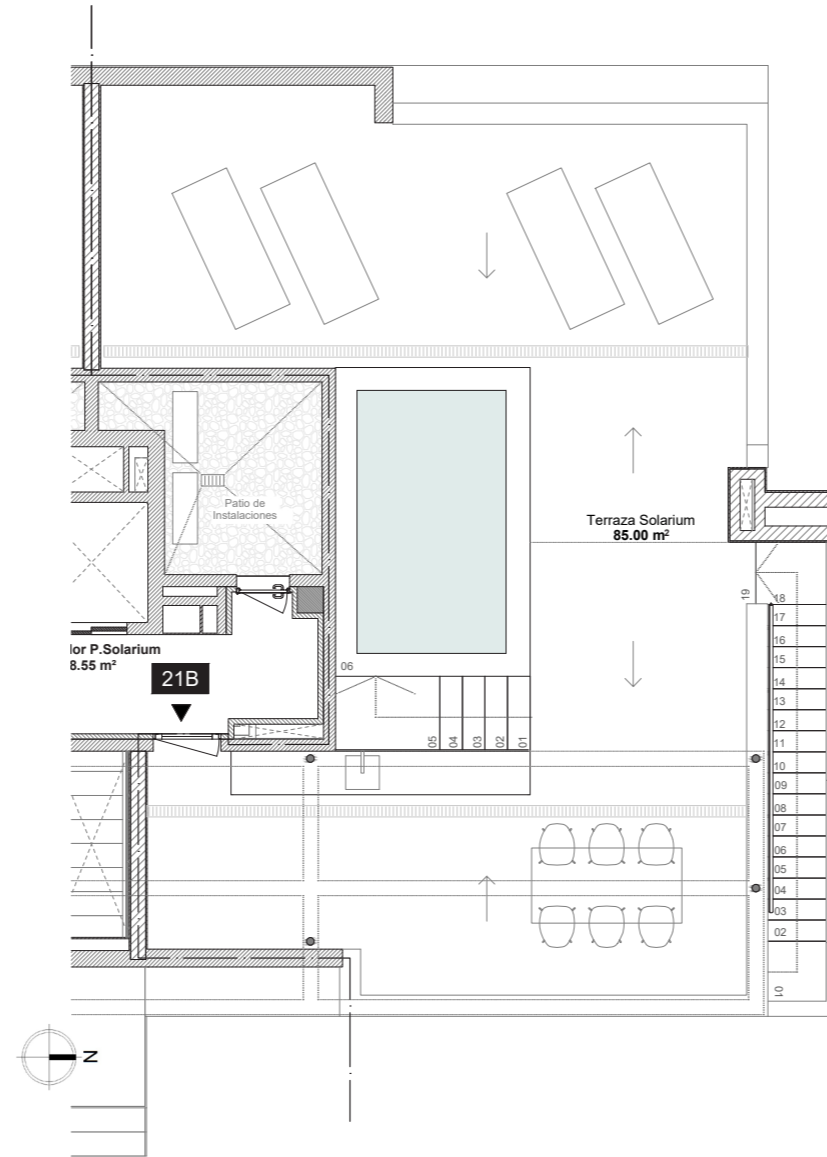
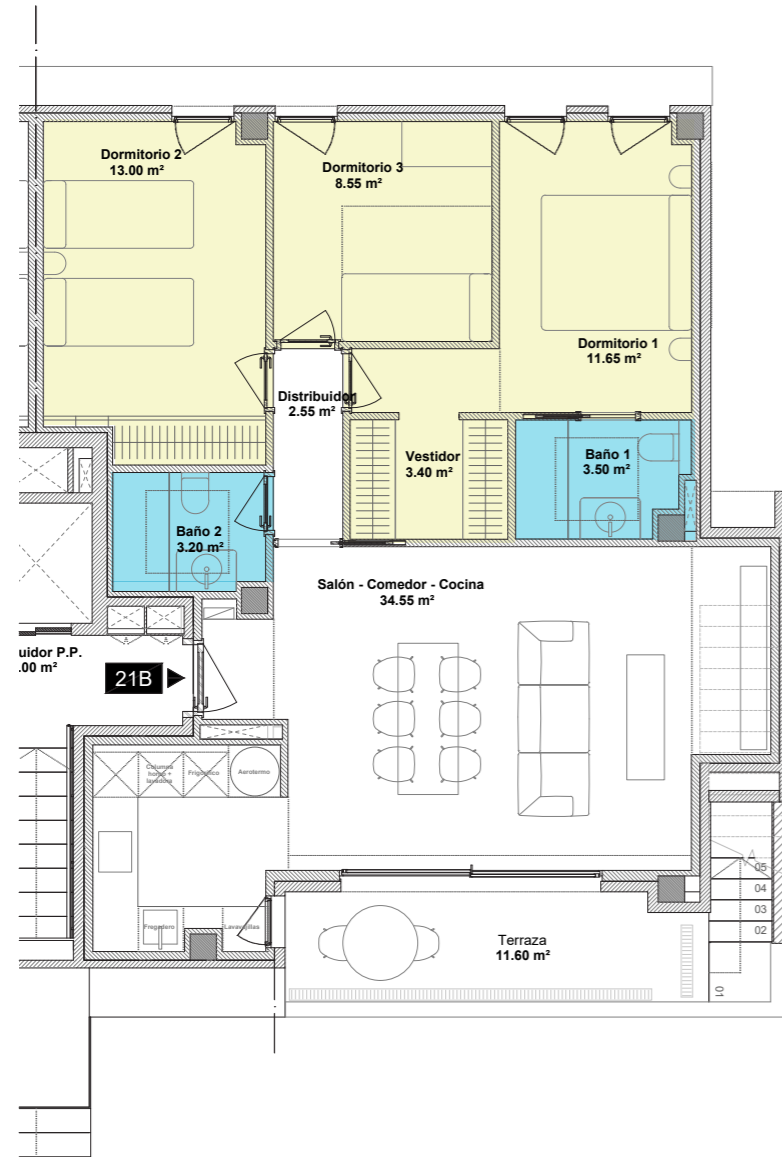
Promueve:

**Blasiam**  
INVERSIONES

Comercializa:

**am3**  
servicios inmobiliarios

**BAYRABEACH**  
RESIDENCIAL



## EDIFICIO 1

### Vivienda 21 B

Vivienda de 3 dormitorios y 2 baños.

#### Superficie Útil

Útil Interior	80,40 m <sup>2</sup>
Útil exterior	96,60 m <sup>2</sup>
Total útil	177,00 m <sup>2</sup>
Total consruida PPZC	114,02 m <sup>2</sup>

#### Decreto 218/2005

Total por vivienda	88,44 m <sup>2</sup>
Total consruida	114,02 m <sup>2</sup>



El presente plano podrá sufrir modificaciones por motivo de proyecto. Superficie construida B.O.J.A, 218/2005 - reglamento de información al consumidor en la compraventa y arrendamiento de viviendas en Andalucía. Superficie total incluye interior, terrazas computables y parte proporcional de zonas comunes.