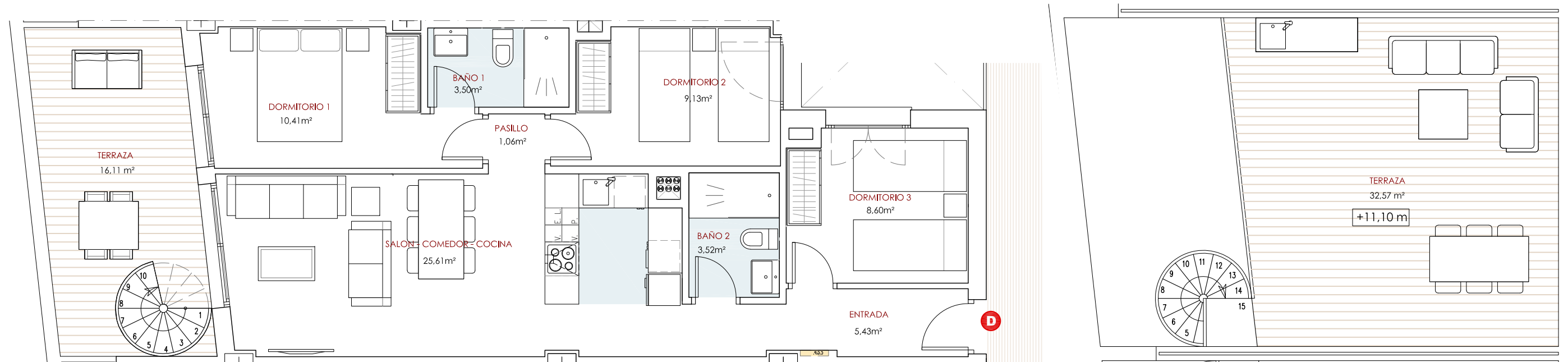
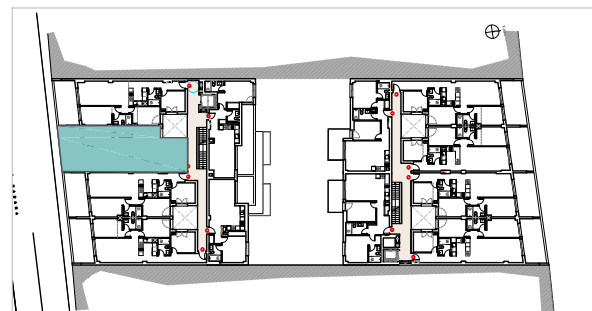


# 35 Viviendas, garaje, trasteros y piscina

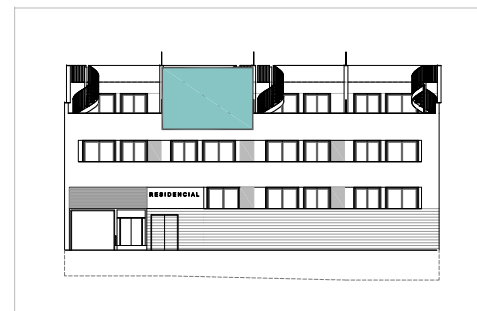
C A M I N O D E C H U R R I A N A, n° 6 4 . 1 8 1 0 0 A R M I L L A ( G R A N A D A )



## LOCALIZACIÓN PLANTA



## LOCALIZACIÓN ALZADO



PORTAL PLANTA VIVIENDA

**1** **ÁTICO** **D**

TIPOLOGÍA: 3 DORMITORIOS / 2 BAÑOS

### SUPERFICIES

SUPERFICIE ÚTIL INTERIOR VIVIENDA	67,26 m <sup>2</sup>
SUPERFICIE ÚTIL TERRAZA	48,68 m <sup>2</sup>
TOTAL SUPERFICIE ÚTIL	115,94 m <sup>2</sup>
TOTAL SUPERFICIE ÚTIL (Según Decreto 149/2006)	67,26 m <sup>2</sup>
TOTAL SUPERFICIE CONSTRUIDA	90,32 m <sup>2</sup>

ESCALA 1/50

