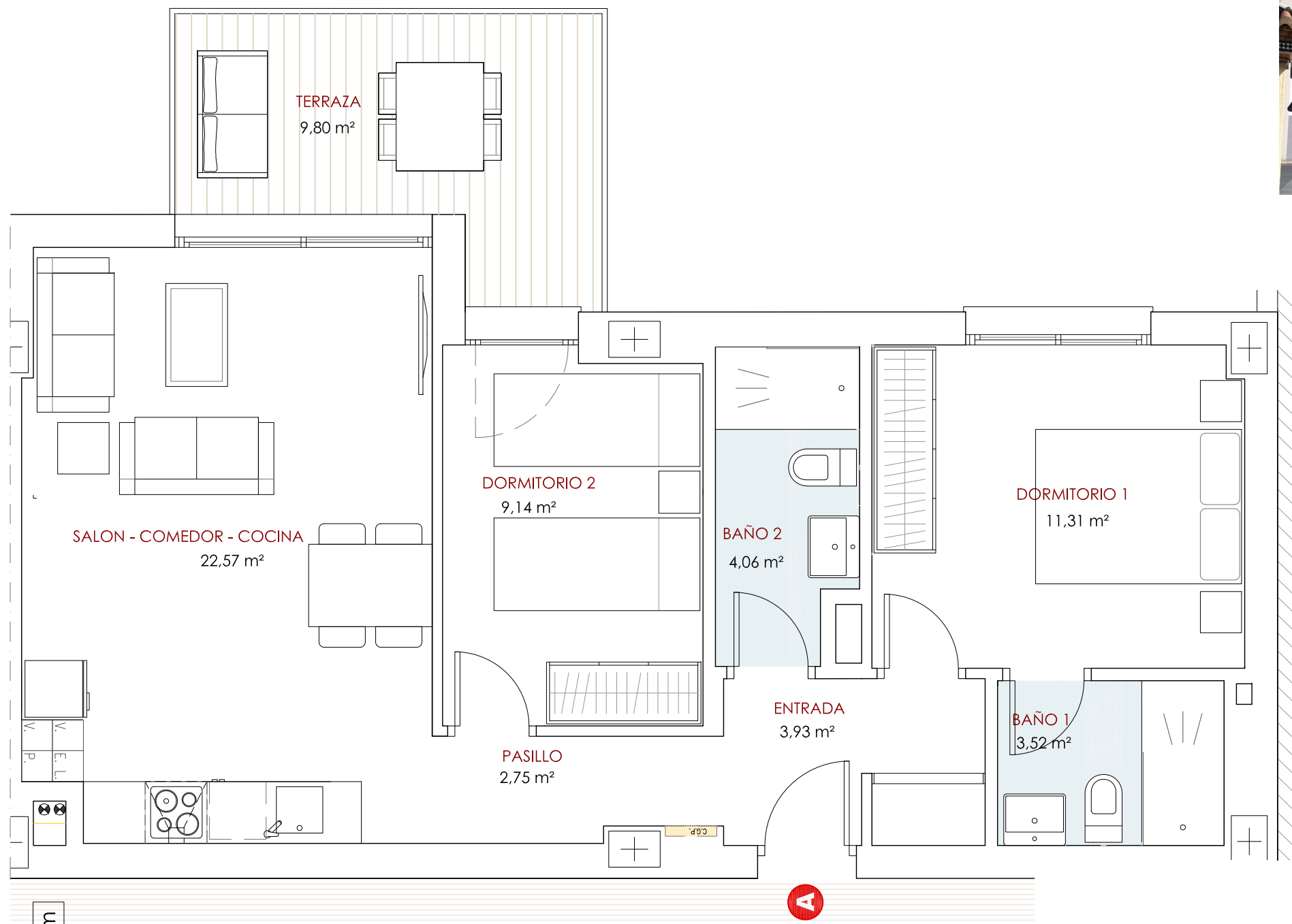
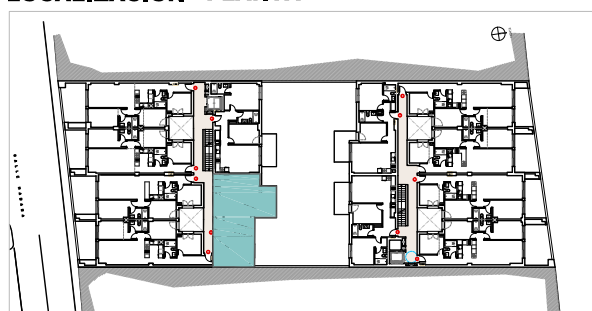


# 35 Viviendas, garaje, trasteros y piscina

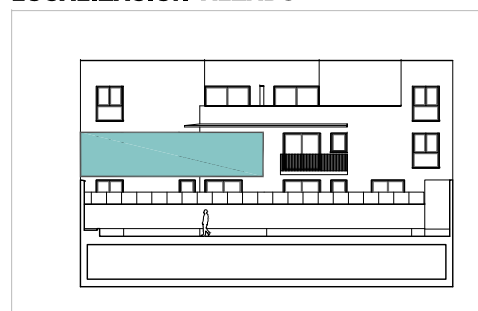
C A M I N O D E C H U R R I A N A, n° 6 4 . 1 8 1 0 0 A R M I L L A ( G R A N A D A )



### LOCALIZACIÓN PLANTA



### LOCALIZACIÓN ALZADO



PORTAL PLANTA VIVIENDA

**1 PRIMERA A**

TIPOLOGÍA: 2 DORMITORIOS / 2 BAÑOS

#### SUPERFICIES

SUPERFICIE ÚTIL INTERIOR VIVIENDA	57,28 m <sup>2</sup>
SUPERFICIE ÚTIL TERRAZA	9,80 m <sup>2</sup>
TOTAL SUPERFICIE ÚTIL	67,08 m <sup>2</sup>
TOTAL SUPERFICIE ÚTIL (Según Decreto 149/2006)	62,18 m <sup>2</sup>
TOTAL SUPERFICIE CONSTRUIDA	83,50 m <sup>2</sup>